

Podstawowe informacje





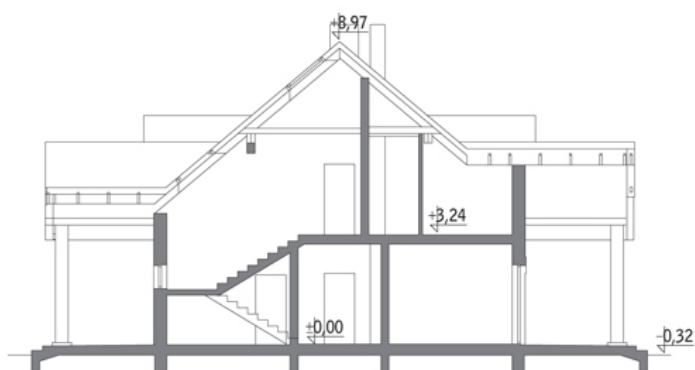

Dane techniczne projektu

| | |
|-------------------------------|-----------------------------|
| Całkowita powierzchnia | 201.16 m² |
| Powierzchnia użytkowa | 188.76 m² |
| Powierzchnia zabudowy | 175.30 m² |
| Kubatura | 1 054 m³ |
| Wymiary budynku | 15.80 x 17 m |
| Kąt nachylenia | 40° |
| Wysokość budynku | 9.29 m |

Opis projektu

Prezentowany budynek charakteryzuje się uniwersalną i ciekawą architekturą oraz ciepłą kolorystyką elewacji. Okienne, elementy z drewna oraz ceglane nadproża nadają bryle przyjazny i swojski klimat. Troszcząc się o wygląd obiektu, nie zapomniano także o jego funkcjonalności. Na parterze przewidziano ogólnodostępną część rekreacyjną składającą się z pokoju z aneksem kuchennym oraz zaduszonego tarasu - idealne miejsce wspólnych spotkań. Ponadto zaprojektowano tu dwa dwuosobowe pokoje gościnne, każdy z łazienką i wyjściem na taras. Na parterze zlokalizowano także część go...

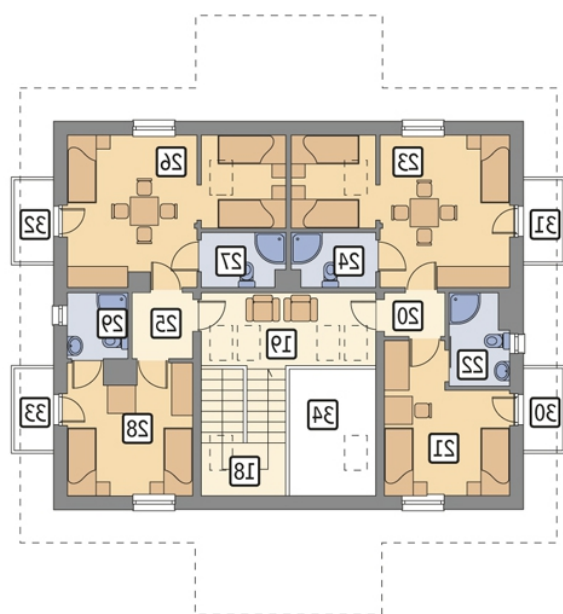
Przekrój



Rzuty

Parter 106.30 m²

| | |
|-------------|----------------------|
| przedsionek | 8.82 m ² |
| pokój | 12.50 m ² |
| korytarz | 2.10 m ² |
| wc | 2.03 m ² |
| pralnia | 7.70 m ² |
| kotłownia | 12.40 m ² |
| taras | 0.00 m ² |
| taras | 0.00 m ² |
| taras | 0.00 m ² |
| schowek | 1.30 m ² |
| hol | 11.70 m ² |
| pokój | 17.89 m ² |
| kuchnia | 8.78 m ² |
| korytarz | 2.50 m ² |
| pokój | 12.50 m ² |
| łazienka | 3.04 m ² |
| łazienka | 3.04 m ² |


Poddasze 94.86 m²

| | |
|---------------------|----------------------|
| schody | 9.70 m ² |
| hol | 9.60 m ² |
| korytarz | 1.96 m ² |
| pokój | 11.20 m ² |
| łazienka | 3.90 m ² |
| pokój | 17.60 m ² |
| łazienka | 3.20 m ² |
| korytarz | 2.90 m ² |
| pokój | 17.30 m ² |
| łazienka | 3.20 m ² |
| pokój | 11.20 m ² |
| łazienka | 3.10 m ² |
| balkon | 0.00 m ² |
| balkon | 0.00 m ² |
| balkon | 0.00 m ² |
| balkon | 0.00 m ² |
| pustka nad parterem | 0.00 m ² |