

## Podstawowe informacje



## Dane techniczne projektu

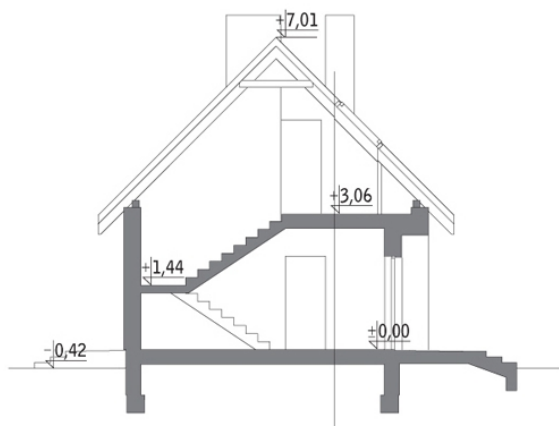
<b>Całkowita powierzchnia</b>	<b>135.08 m<sup>2</sup></b>
<b>Powierzchnia użytkowa</b>	<b>125.10 m<sup>2</sup></b>
<b>Powierzchnia zabudowy</b>	<b>127 m<sup>2</sup></b>
<b>Kubatura</b>	<b>660.06 m<sup>3</sup></b>
<b>Wymiary budynku</b>	<b>18.70 x 6.80 m</b>
<b>Kąt nachylenia</b>	<b>45°</b>
<b>Wysokość budynku</b>	<b>7.43 m</b>



## Opis projektu

Budynek murowany, z poddaszem użytkowym, niepodpiwniczony, dla około 11 gości. Zaprojektowano tu trzy mieszkania (jedno- i dwupokojowe) o różnej powierzchni, każde z aneksem kuchennym i łazienką. Z wszystkich pokoi przewidziano wyjście na zadaszony taras lub loggię.

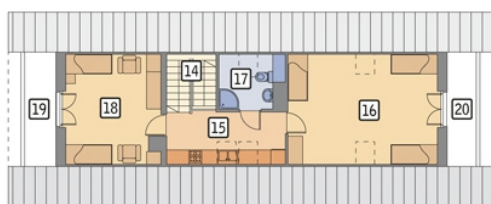
## Przekrój



**Rzuty**

**Parter 76.95 m<sup>2</sup>**

przedsiónek	4.78 m <sup>2</sup>
pokój	11.75 m <sup>2</sup>
łazienka	3.67 m <sup>2</sup>
taras	0.00 m <sup>2</sup>
taras	0.00 m <sup>2</sup>
korytarz	2.60 m <sup>2</sup>
łazienka	3.82 m <sup>2</sup>
pokój	11.32 m <sup>2</sup>
pokój	11.32 m <sup>2</sup>
kuchnia	6.28 m <sup>2</sup>
kotłownia	7.22 m <sup>2</sup>
hol	7.43 m <sup>2</sup>
aneks kuchenny	6.76 m <sup>2</sup>


**Poddasze 58.13 m<sup>2</sup>**

schody	6.07 m <sup>2</sup>
kuchnia	7.16 m <sup>2</sup>
pokój	19.27 m <sup>2</sup>
łazienka	3.62 m <sup>2</sup>
pokój	12.03 m <sup>2</sup>
loggia	4.99 m <sup>2</sup>
loggia	4.99 m <sup>2</sup>