

Podstawowe informacje



Dane techniczne projektu

Całkowita powierzchnia	150.80 m²
Powierzchnia użytkowa	98.50 m²
Powierzchnia zabudowy	186.80 m²
Powierzchnia dachu	278.40 m²
Kubatura	606 m³
Kąt nachylenia	30°
Wysokość budynku	7.10 m
Wymiary działki	25.32 x 19.57 m



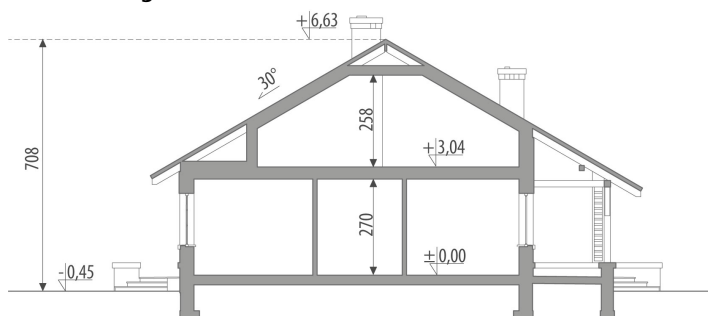
Opis projektu

Dom parterowy, niepodpiwniczony, przeznaczony dla 4-5-osobowej rodziny. Na parterze znajduje się pokój dzienny wraz z kuchnią, trzy sypialnie oraz część gospodarcza. W hallu znajdują się schody prowadzące na strych, który można zaadaptować na dwa pokoje z łazienką. Jednostanowiskowy garaż dostępny z zewnątrz budynku. Projekt jest dostępny również w wersji parterowej, bez garażu oraz z inną lokalizacją garażu. Projekt może być wykorzystany do zabudowy bliźniaczej.

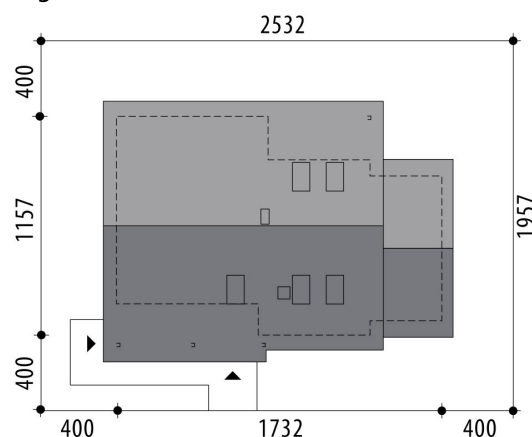
Elewacje

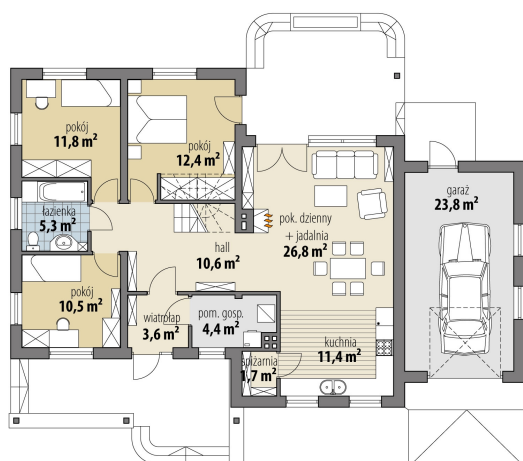


Przekrój

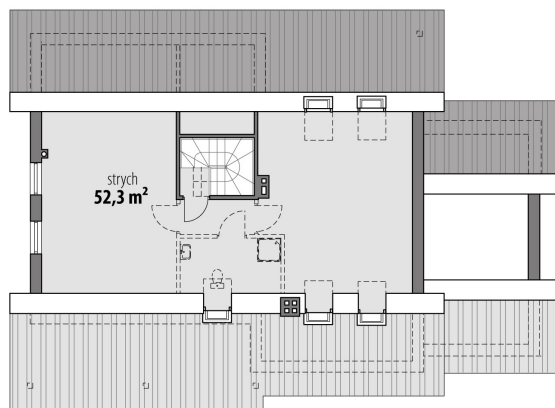


Sytuacje



Rzuty

Parter 98.50 m²

wiatrołap	3.60 m ²
pokój	10.50 m ²
garaż	23.80 m ²
hall	10.60 m ²
pom. gosp.	4.40 m ²
schowek	1.70 m ²
kuchnia	11.40 m ²
pok. dzienny + jadalnia	26.80 m ²
pokój	12.40 m ²
pokój	11.80 m ²
łazienka	5.30 m ²


Poddasze 52.30 m²

strych	52.30 m ²
--------	----------------------