

Podstawowe informacje



Dane techniczne projektu

Całkowita powierzchnia	137.40 m²
Powierzchnia użytkowa	86.50 m²
Powierzchnia zabudowy	160 m²
Powierzchnia dachu	231.60 m²
Kubatura	524.90 m³
Kąt nachylenia	30°
Wysokość budynku	7.10 m
Wymiary działki	21.46 x 20.26 m



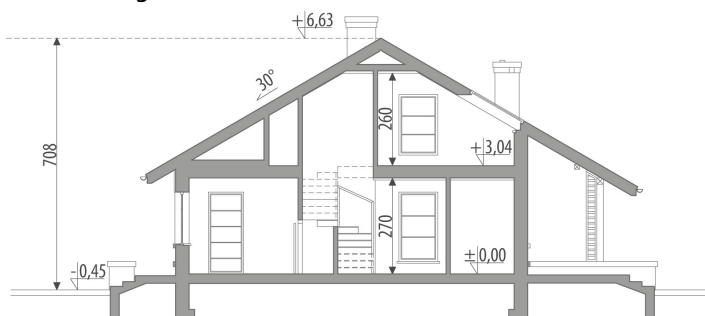
Opis projektu

Mały dom parterowy, niepodpiwniczony, przeznaczony dla 3-4 osobowej rodziny. Na parterze znajdują się pokój dzienny połączony z jadalnią, częściowo zamknięta kuchnia ze spiżarnią, dwie sypialnie, łazienka, pom. gospodarcze z kotłem grzewczym oraz garaż. W strefie wejściowej znajdują się schody na przestronny strych. Na poddaszu, w ramach adaptacji, można wygospodarować dwa pokoje z łazienką. Istnieje wersja projektu z mniejszym kątem nachylenia dachu - Agaton II.

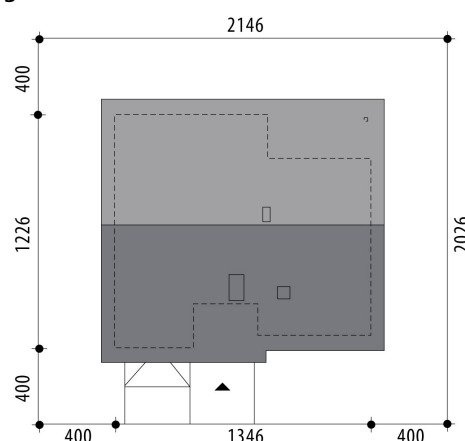
Elewacje



Przekrój



Sytuacje



Rzuty

Parter 86.50 m²

wiatrołap	3.60 m ²
garaż	19.10 m ²
hall	10.50 m ²
pom. gosp.	4.30 m ²
spiżarnia	1.70 m ²
kuchnia	11.40 m ²
pok. dzienny + jadalnia	26.80 m ²
pokój	12.10 m ²
pokój	11.20 m ²
łazienka	4.90 m ²

Poddasze 50.90 m²

strych	50.90 m ²
--------	----------------------

