

## Podstawowe informacje



## Dane techniczne projektu

<b>Całkowita powierzchnia</b>	<b>212.60 m<sup>2</sup></b>
<b>Powierzchnia użytkowa</b>	<b>114.50 m<sup>2</sup></b>
<b>Powierzchnia zabudowy</b>	<b>130.50 m<sup>2</sup></b>
<b>Powierzchnia dachu</b>	<b>191 m<sup>2</sup></b>
<b>Kubatura</b>	<b>636 m<sup>3</sup></b>
<b>Wymiary budynku</b>	<b>11.75 x 10.55 m</b>
<b>Kąt nachylenia</b>	<b>42°</b>
<b>Wysokość budynku</b>	<b>8.48 m</b>
<b>Wymiary działki</b>	<b>19.75 x 20.11 m</b>



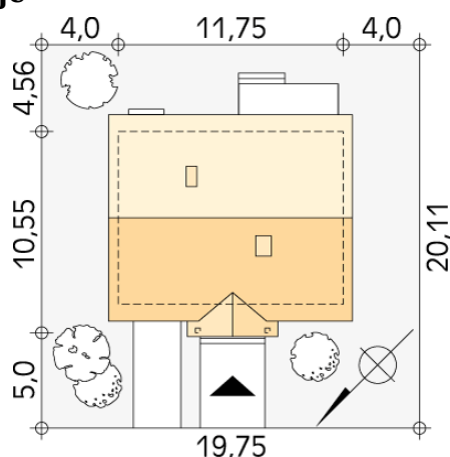
## Opis projektu

Dom parterowy z użytkowym poddaszem, przeznaczony dla 4-osobowej rodziny. Na parterze w części dziennej znajdują się: salon z jadalnią, kuchnia, spiżarnia oraz wc; w części gospodarczej: garaż oraz kotłownia. Na poddaszu zaprojektowano trzy sypialnie w tym jedną z garderobą oraz łazienkę.

## Elewacje

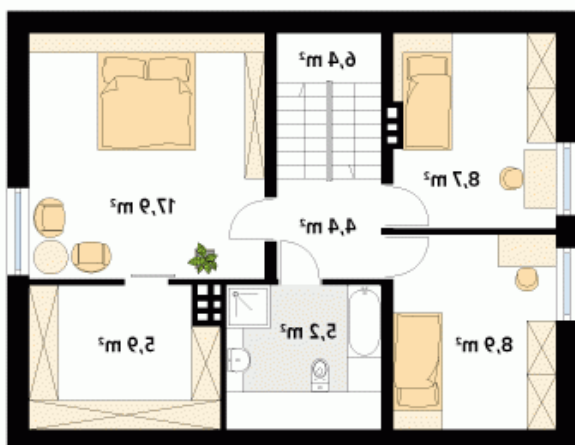


## Sytuacje



**Rzuty****Parter 77.30 m<sup>2</sup>**

wiatrołap	2.90 m <sup>2</sup>
hol	7.70 m <sup>2</sup>
wc	2.90 m <sup>2</sup>
kuchnia	8.20 m <sup>2</sup>
salon/jadalnia	27.70 m <sup>2</sup>
spizarnia	1.10 m <sup>2</sup>
kotłownia	6.60 m <sup>2</sup>
garaż	20.20 m <sup>2</sup>

**Poddasze 57.40 m<sup>2</sup>**

schody	6.40 m <sup>2</sup>
hol	4.40 m <sup>2</sup>
sypialnia	17.90 m <sup>2</sup>
garderoba	5.90 m <sup>2</sup>
łazienka	5.20 m <sup>2</sup>
sypialnia	8.90 m <sup>2</sup>
sypialnia	8.70 m <sup>2</sup>