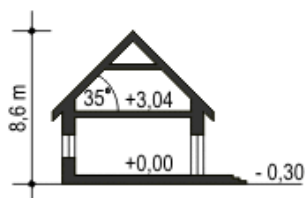


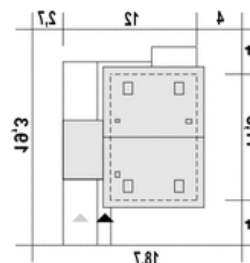
## Podstawowe informacje



## Przekrój



## Sytuacje

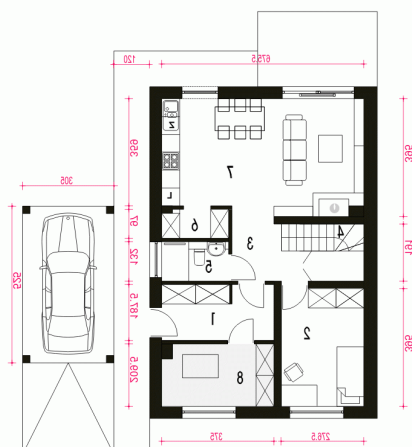


## Dane techniczne projektu

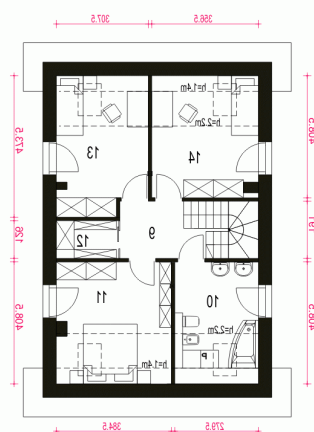
Całkowita powierzchnia	124 m <sup>2</sup>
Powierzchnia użytkowa	102.80 m <sup>2</sup>
Powierzchnia zabudowy	86.30 m <sup>2</sup>
Powierzchnia dachu	132.50 m <sup>2</sup>
Wymiary budynku	12 x 11.30 m
Kąt nachylenia	35°
Wysokość budynku	8.60 m
Wymiary działki	18.70 x 19.30 m

## Opis projektu

Agat jednorodzinny dom.

**Rzuty**

**Parter 65.50 m<sup>2</sup>**

<b>Wiatrołap</b>	6.80 m <sup>2</sup>
<b>Pokój</b>	10.70 m <sup>2</sup>
<b>Hol</b>	6.00 m <sup>2</sup>
<b>Schody</b>	4.20 m <sup>2</sup>
<b>Łazienka</b>	2.80 m <sup>2</sup>
<b>Spizarnia</b>	2.20 m <sup>2</sup>
<b>Salon z kuchnią</b>	25.30 m <sup>2</sup>
<b>Pom. tech. z CO*</b>	7.50 m <sup>2</sup>


**Piętro 58.50 m<sup>2</sup>**

<b>Łazienka</b>	8.30 m <sup>2</sup>
<b>Pokój</b>	11.20 m <sup>2</sup>
<b>Garderoba (strych)*</b>	2.60 m <sup>2</sup>
<b>Pokój</b>	10.20 m <sup>2</sup>
<b>Pokój</b>	10.40 m <sup>2</sup>
<b>Hol</b>	4.60 m <sup>2</sup>