

Podstawowe informacje



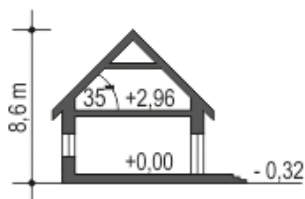
Dane techniczne projektu

Całkowita powierzchnia	172.50 m²
Powierzchnia użytkowa	103.70 m²
Powierzchnia zabudowy	86.30 m²
Powierzchnia dachu	138 m²
Kubatura	322 m³
Wymiary budynku	7.70 x 11.30 m
Kąt nachylenia	35°
Wysokość budynku	8.60 m
Wymiary działki	15.70 x 19.30 m

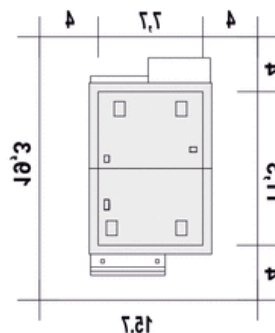
Opis projektu

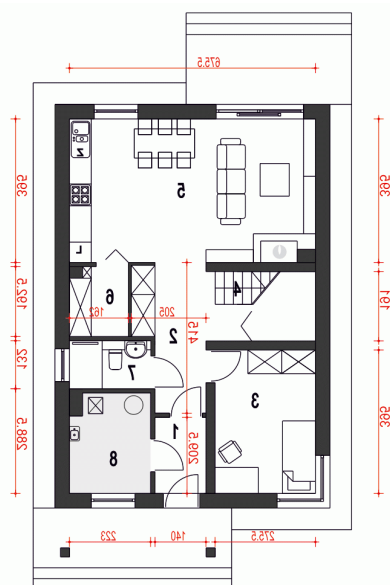
Agat jednorodzinny dom.

Przekrój

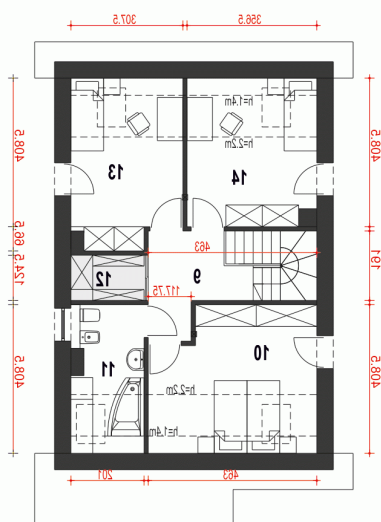


Sytuacje



Rzuty

Parter 65.10 m²

Wiatrołap	2.80 m ²
Hol ze schowkiem	10.00 m ²
Pokój	10.70 m ²
Schody	4.20 m ²
Salon z kuchnią	26.20 m ²
Spizarnia	2.80 m ²
Łazienka	2.80 m ²
Pom. tech. z CO*	5.60 m ²


Piętro 58.10 m²

Pokój	12.40 m ²
Łazienka	5.40 m ²
Strych (Garderoba)*	2.60 m ²
Pokój	10.20 m ²
Pokój	10.40 m ²
Hol	5.90 m ²