

Podstawowe informacje



Dane techniczne projektu

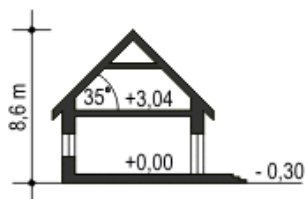
Całkowita powierzchnia	124 m²
Powierzchnia użytkowa	102.80 m²
Powierzchnia zabudowy	86.30 m²
Powierzchnia dachu	132.50 m²
Kubatura	317 m³
Wymiary budynku	12 x 11.30 m
Kąt nachylenia	35°
Wysokość budynku	8.60 m
Wymiary działki	15.70 x 19.30 m



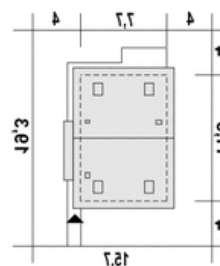
Opis projektu

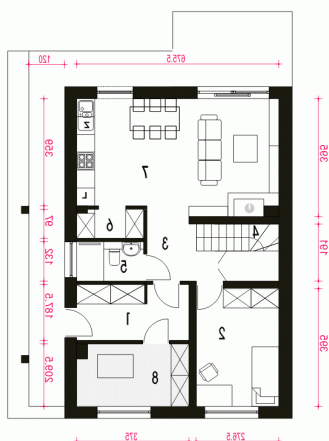
Agat jednorodzinny dom.

Przekrój

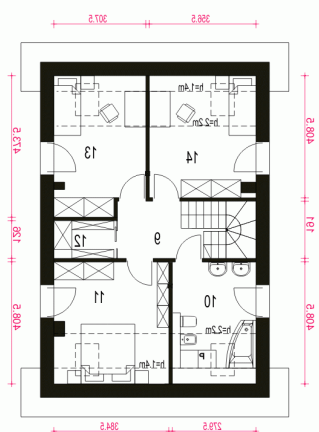


Sytuacje



Rzuty

Parter 65.50 m²

Wiatrołap	6.80 m ²
Pokój	10.70 m ²
Hol	6.00 m ²
Schody	4.20 m ²
Łazienka	2.80 m ²
Spizarnia	2.20 m ²
Salon z kuchnią	25.30 m ²
Pom. tech. z CO*	7.50 m ²


Piętro 58.50 m²

Łazienka	8.30 m ²
Pokój	11.20 m ²
Garderoba (strych)*	2.60 m ²
Pokój	10.20 m ²
Pokój	10.40 m ²
Hol	4.60 m ²