

Podstawowe informacje



Dane techniczne projektu

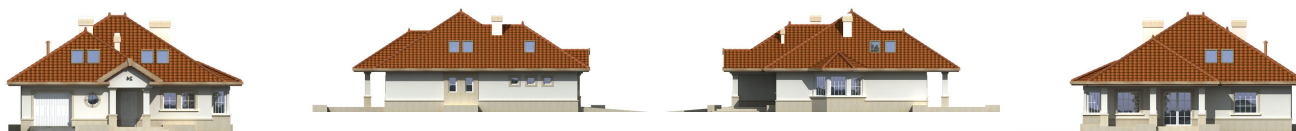
Całkowita powierzchnia	154.20 m²
Powierzchnia użytkowa	154.20 m²
Powierzchnia zabudowy	171 m²
Powierzchnia dachu	254 m²
Kubatura	476.90 m³
Kąt nachylenia	36°
Wysokość budynku	8.20 m
Wymiary działki	21.11 x 22.71 m



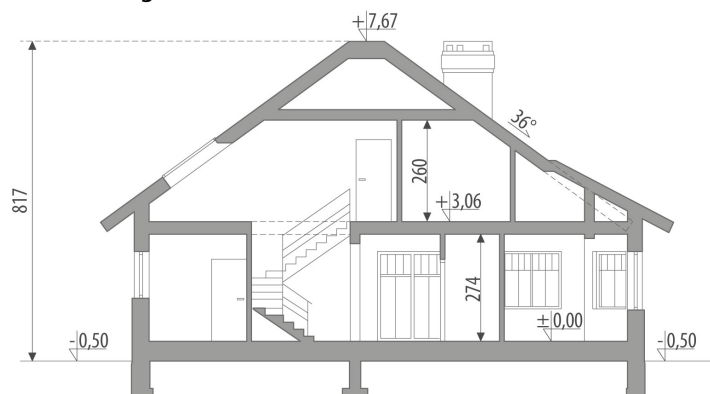
Opis projektu

Dom z użytkowym poddaszem, niepodpiwniczony, przeznaczony dla 4-5 osobowej rodziny. Pokój dzienny z kominkiem oraz sypialnia z garderobą i łazienką, zlokalizowane od strony ogrodu, zapewniają mieszkańcom intymność. Jadalnia połączona jest z kuchnią i pokojem dziennym. Na parterze zlokalizowano także wc, spiżarnię, pom. gosp. i kotłownię. Na poddaszu znajdują się trzy sypialnie oraz łazienka.

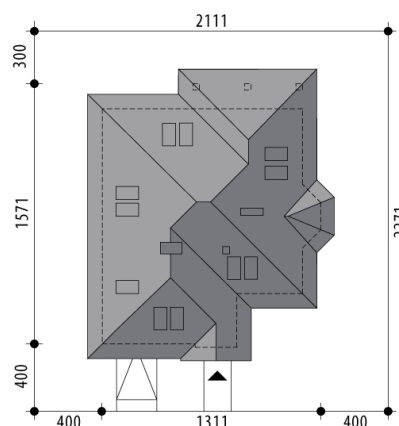
Elewacje

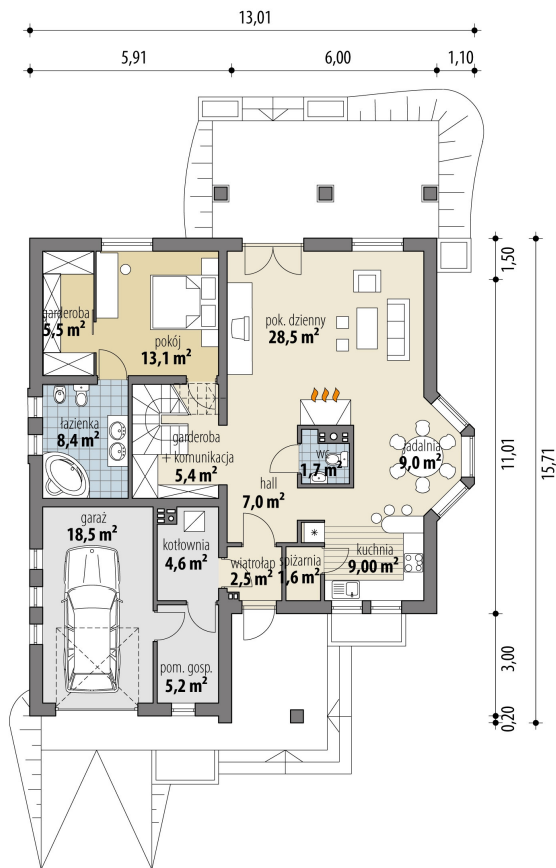


Przekrój

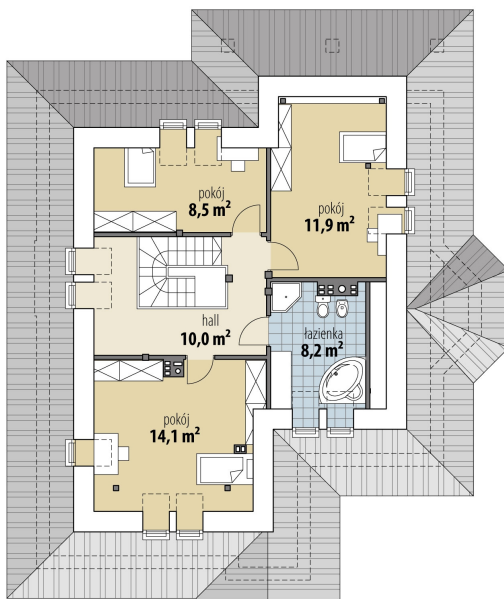


Sytuacje



Rzuty

Parter 101.50 m²

wiatrołap	2.50 m ²
garderoba	5.50 m ²
łazienka	8.40 m ²
kotłownia	4.60 m ²
pom.gosp.	5.20 m ²
garaż	18.50 m ²
hall	7.00 m ²
kuchnia	9.00 m ²
spizarnia	1.60 m ²
jadalnia	9.00 m ²
pok. dzienny	28.50 m ²
wc	1.70 m ²
komunikacja	5.40 m ²
pokój	13.10 m ²

Poddasze 52.70 m²


hall	10.00 m ²
pokój	11.90 m ²
pokój	8.50 m ²
pokój	14.10 m ²
łazienka	8.20 m ²