

Podstawowe informacje



Dane techniczne projektu

Całkowita powierzchnia	144.80 m²
Powierzchnia użytkowa	144.80 m²
Powierzchnia zabudowy	145.60 m²
Powierzchnia dachu	214.10 m²
Kubatura	543.30 m³
Kąt nachylenia	40°
Wysokość budynku	8.50 m
Wymiary działki	23.57 x 17.82 m



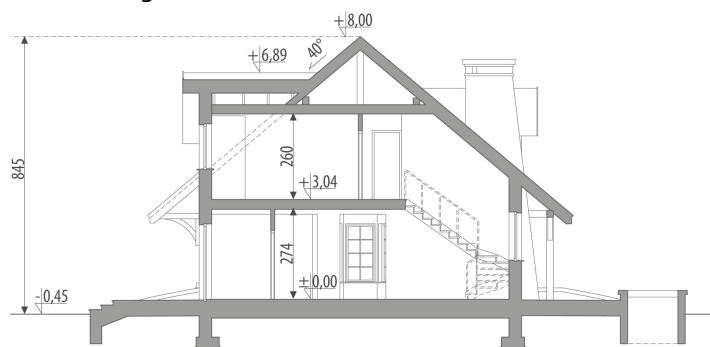
Opis projektu

Dom z użytkowym poddaszem, przeznaczony dla 4-6-osobowej rodziny. Na parterze znajduje się pokój dzienny tworzący wraz z jadalnią i kuchnią otwartą przestrzeń. Dodatkowy pokój na dole może zostać zaaranżowany na gabinet lub sypialnię. Podręczna spiżarnia przy kuchni oraz dostępna z hallu garderoba spełnią oczekiwania każdej rodziny. Na poddaszu znajdują się trzy sypialnie, funkcjonalna łazienka oraz strych, który można zaadaptować na dodatkowy pokój. Projekt dostępny w wersji z garażem dwustanowiskowym - Adonis II oraz bez garażu - Adonis III. Projekt może być wykorzystany do zabudowy bliźniac...

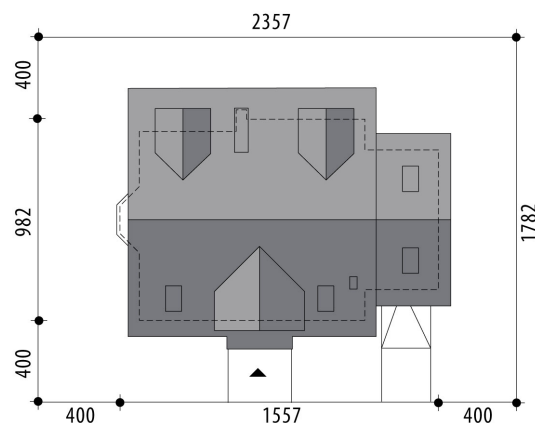
Elewacje

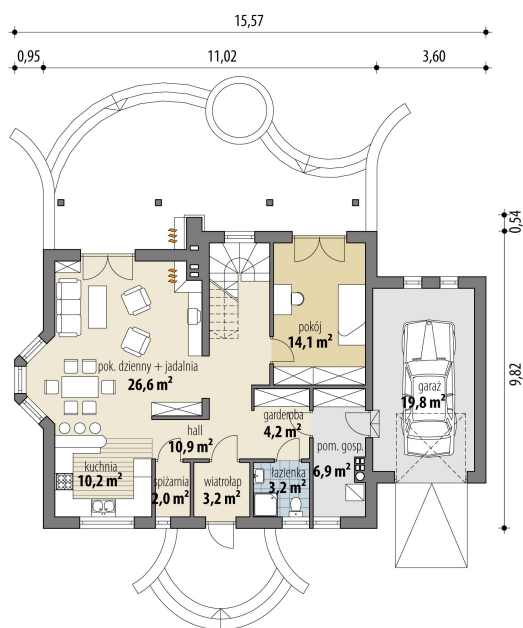


Przekrój

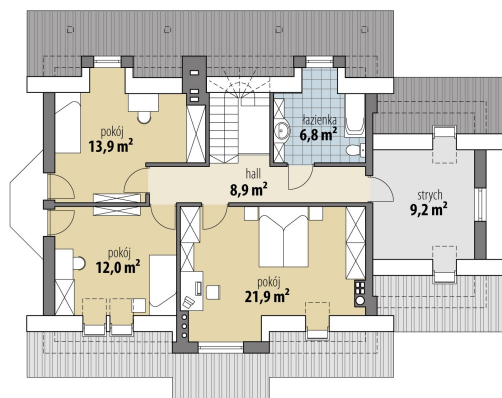


Sytuacje



Rzuty

Parter 81.30 m²

wiatrołap	3.20 m ²
garaż	19.80 m ²
hall	10.90 m ²
spiżarnia	2.00 m ²
kuchnia	10.20 m ²
pok. dzienny + jadalnia	26.60 m ²
pokój	14.10 m ²
garderoba	4.20 m ²
łazienka	3.20 m ²
pom. gosp.	6.90 m ²


Poddasze 63.50 m²

hall	8.90 m ²
pokój	13.90 m ²
pokój	12.00 m ²
pokój	21.90 m ²
łazienka	6.80 m ²
strych	9.20 m ²