

Podstawowe informacje



Dane techniczne projektu

Całkowita powierzchnia	168.50 m²
Powierzchnia użytkowa	136.80 m²
Powierzchnia zabudowy	202.98 m²
Powierzchnia dachu	300 m²
Kubatura	817 m³
Wymiary budynku	13.43 x 18.45 m
Kąt nachylenia	30°
Wysokość budynku	7.21 m
Wymiary działki	21.43 x 27.45 m



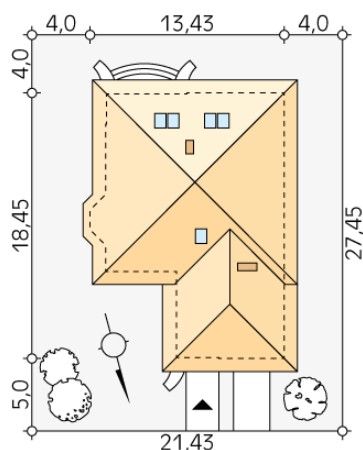
Opis projektu

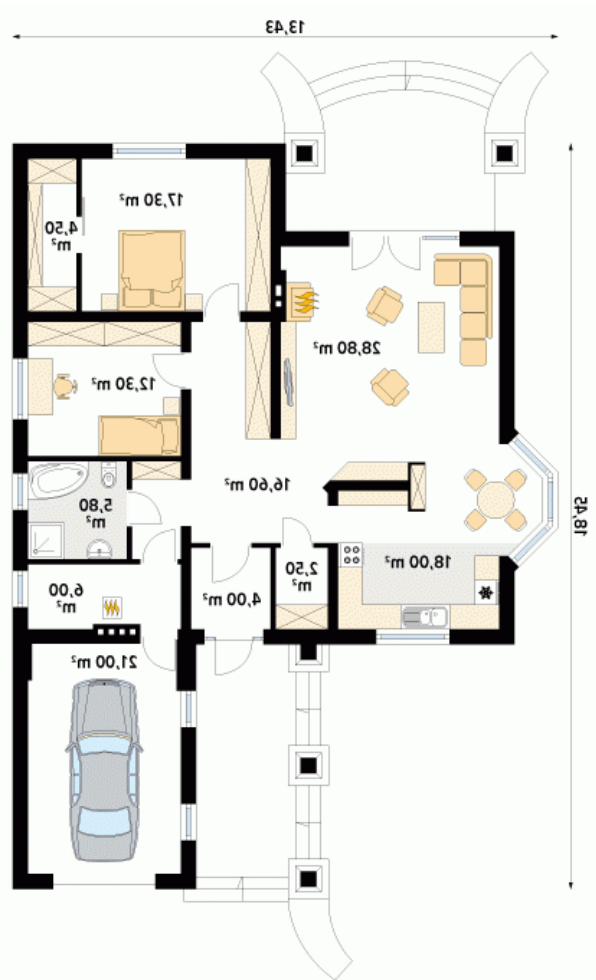
Jednorodzinny budynek mieszkalny, parterowy, niepodpiwniczony, z możliwością adaptacji poddasza na funkcje mieszkalne. Program użytkowy budynku zapewnia komfort mieszkania 3-osobowej rodzinie. Pomieszczenia jakie zaprojektowano w budynku, to: w części dziennej - salon, kuchnia połączona z jadalnią, spiżarnia; w części nocnej - dwie sypialnie, w tym jedna z garderobą i łazienka; w części gospodarczej - kotłownia i garaż.

Elewacje

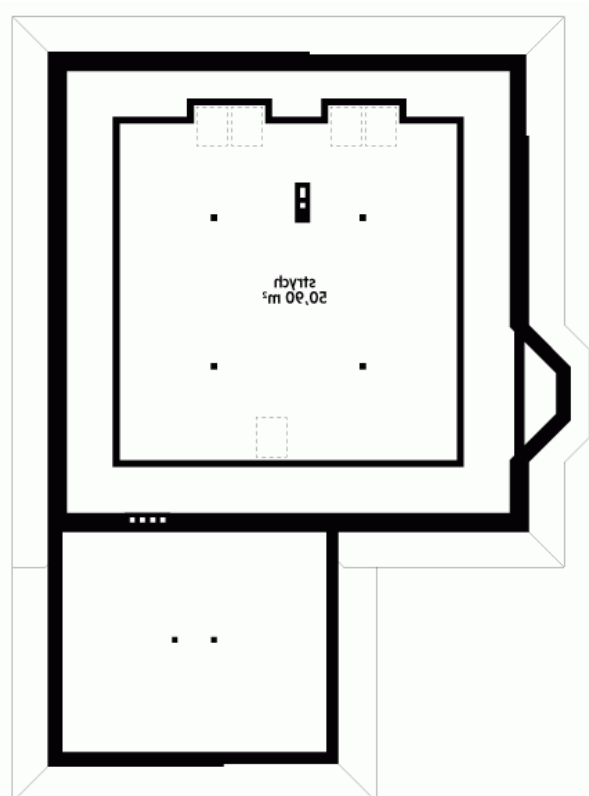


Sytuacje



Rzuty

Parter 136.80 m²

wiatrołap	4.00 m ²
kotłownia	6.00 m ²
garaż	21.00 m ²
korytarz/komunikacja	16.60 m ²
spizarnia	2.50 m ²
kuchnia/jadalnia	18.00 m ²
salon	28.80 m ²
sypialnia	17.30 m ²
garderoba	4.50 m ²
sypialnia	12.30 m ²
łazienka	5.80 m ²


Strych 50.90 m²

strych	50.90 m ²
--------	----------------------