

## Podstawowe informacje



## Dane techniczne projektu

|                               |                             |
|-------------------------------|-----------------------------|
| <b>Całkowita powierzchnia</b> | <b>168.50 m<sup>2</sup></b> |
| <b>Powierzchnia użytkowa</b>  | <b>136.80 m<sup>2</sup></b> |
| <b>Powierzchnia zabudowy</b>  | <b>202.98 m<sup>2</sup></b> |
| <b>Powierzchnia dachu</b>     | <b>300 m<sup>2</sup></b>    |
| <b>Kubatura</b>               | <b>817 m<sup>3</sup></b>    |
| <b>Wymiary budynku</b>        | <b>13.43 x 18.45 m</b>      |
| <b>Kąt nachylenia</b>         | <b>30°</b>                  |
| <b>Wysokość budynku</b>       | <b>7.21 m</b>               |
| <b>Wymiary działki</b>        | <b>21.43 x 27.45 m</b>      |



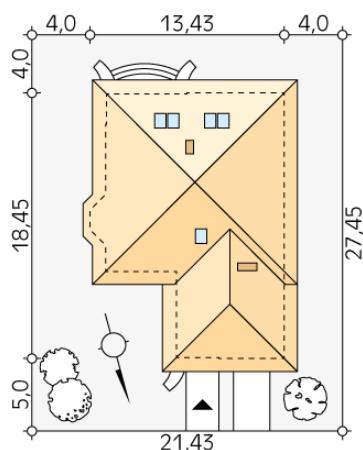
## Opis projektu

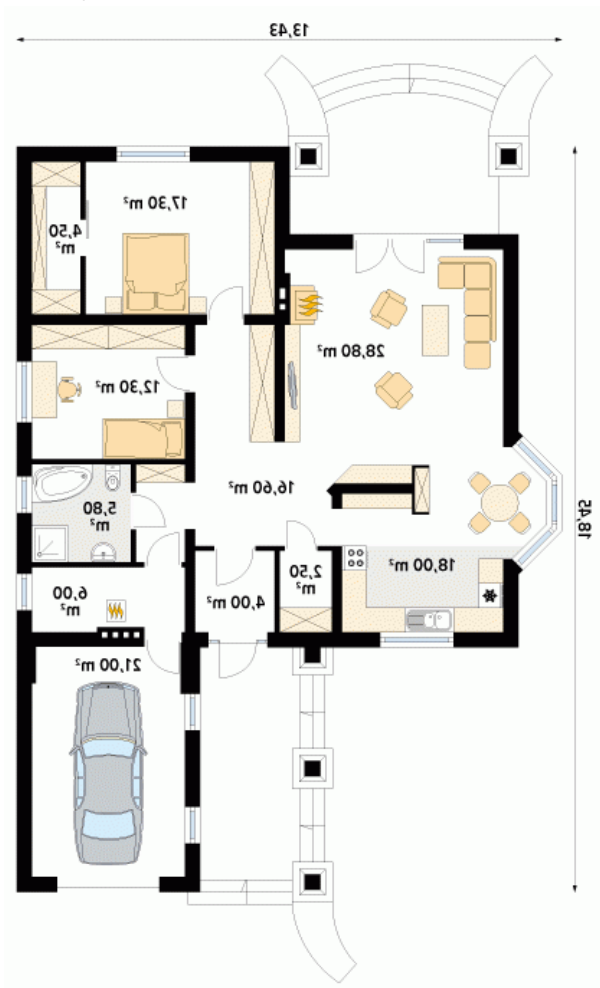
Jednorodzinny budynek mieszkalny, parterowy, niepodpiwniczony, z możliwością adaptacji poddasza na funkcje mieszkalne. Program użytkowy budynku zapewnia komfort mieszkania 3-osobowej rodzinie. Pomieszczenia jakie zaprojektowano w budynku, to: w części dziennej - salon, kuchnia połączona z jadalnią, spiżarnia; w części nocnej - dwie sypialnie, w tym jedna z garderobą i łazienka; w części gospodarczej - kotłownia i garaż.

## Elewacje

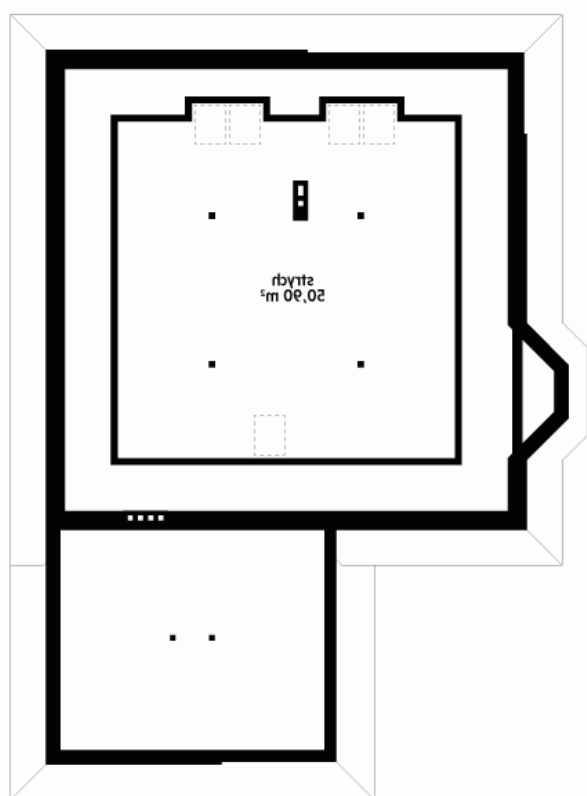


## Sytuacje



**Rzuty**

**Parter 136.80 m<sup>2</sup>**

|                      |                      |
|----------------------|----------------------|
| wiatrołap            | 4.00 m <sup>2</sup>  |
| kotłownia            | 6.00 m <sup>2</sup>  |
| garaż                | 21.00 m <sup>2</sup> |
| korytarz/komunikacja | 16.60 m <sup>2</sup> |
| spizarnia            | 2.50 m <sup>2</sup>  |
| kuchnia/jadalnia     | 18.00 m <sup>2</sup> |
| salon                | 28.80 m <sup>2</sup> |
| sypialnia            | 17.30 m <sup>2</sup> |
| garderoba            | 4.50 m <sup>2</sup>  |
| sypialnia            | 12.30 m <sup>2</sup> |
| łazienka             | 5.80 m <sup>2</sup>  |


**Strych 50.90 m<sup>2</sup>**

|        |                      |
|--------|----------------------|
| strych | 50.90 m <sup>2</sup> |
|--------|----------------------|