

Podstawowe informacje



Dane techniczne projektu

Całkowita powierzchnia	71.50 m²
Powierzchnia użytkowa	71.50 m²
Powierzchnia zabudowy	106.20 m²
Powierzchnia dachu	150.80 m²
Kubatura	208.90 m³
Kąt nachylenia	30°
Wysokość budynku	6.80 m
Wymiary działki	18.72 x 18.12 m



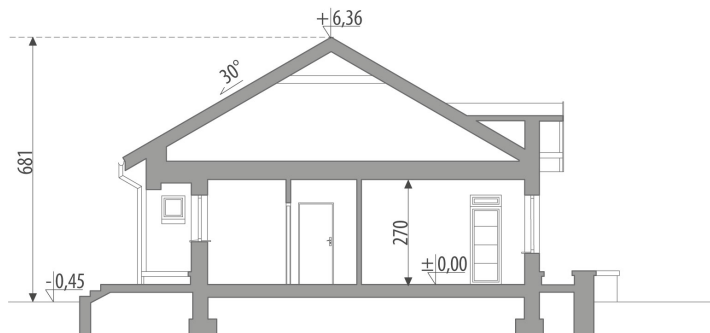
Opis projektu

Parterowy dom na małą działkę. Na niewielkiej powierzchni zmieszczono komfortowe mieszkanie dla 2-4-osobowej rodziny. Do wnętrza zaprasza przyjazna weranda. W hallu przewidziano sporo miejsca na zabudowane szafy, stąd też jest przejście do kuchni ze spiżarnią, łazienki, kotłowni i dwóch sypialni. Ozdobą domu jest obszerny salon z kominkiem, połączony z jadalnią i wyjściem na taras. Dodatkową atrakcją jest to, że sypialnia dla rodziców posiada osobne wyjście na zacieniony taras.

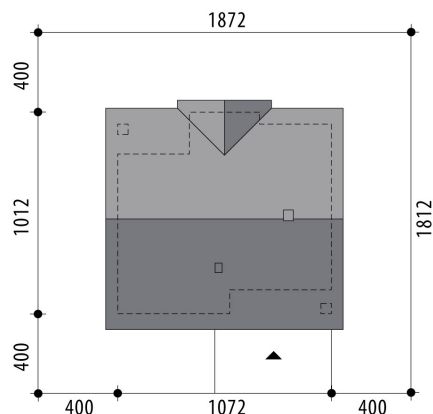
Elewacje

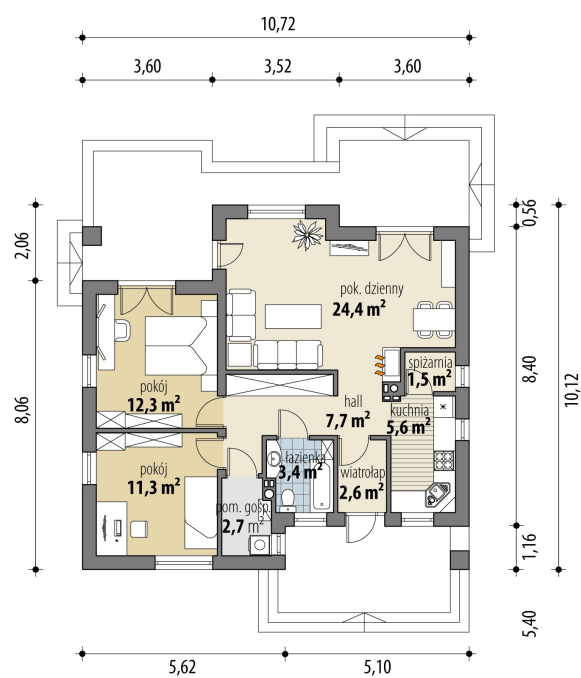


Przekrój



Sytuacje



Rzuty

Parter 71.50 m²

wiatrołap	2.60 m ²
hall	7.70 m ²
kuchnia	5.60 m ²
spizarnia	1.50 m ²
pok. dzienny	24.40 m ²
pokój	12.30 m ²
pokój	11.30 m ²
pom. gosp.	2.70 m ²
łazienka	3.40 m ²