

Podstawowe informacje



Dane techniczne projektu

Całkowita powierzchnia	79.40 m²
Powierzchnia użytkowa	79.40 m²
Powierzchnia zabudowy	65 m²
Powierzchnia dachu	110 m²
Kubatura	222.40 m³
Wymiary budynku	9.18 x 7.08 m
Kąt nachylenia	40°
Wysokość budynku	7.12 m
Wymiary działki	15.18 x 15.08 m



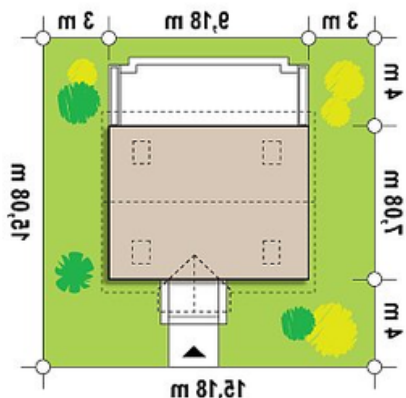
Opis projektu

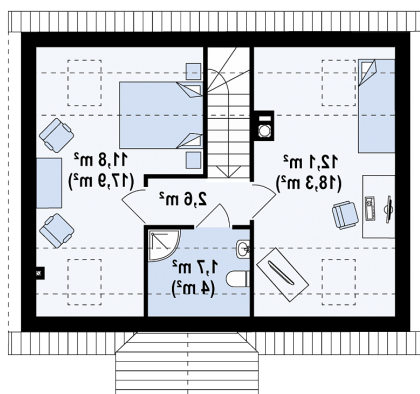
Projekt domu Z32 na pewno spodoba się tym, którzy szukają domu małego, taniego i funkcjonalnego. Wejście do budynku zostało osłonięte dwuspadowym zadaszeniem wspartym na słupkach. Na parterze część „dzienną” zagospodarowano optymalnie - w aneksie kuchennym (połączonym jednoprzestrzennie z pokojem dziennym) wykonano ścianką tworzącą wnękę na lodówkę. W przeciwnym skrzydle budynku można wygospodarować miejsce nawet na dwa pokoje, łazienkę oraz małe pomieszczenie gospodarcze. Centralnie umieszczony komin pozwala zastosować ogrzewanie całego domu za pośle...

Elewacje



Sytuacje

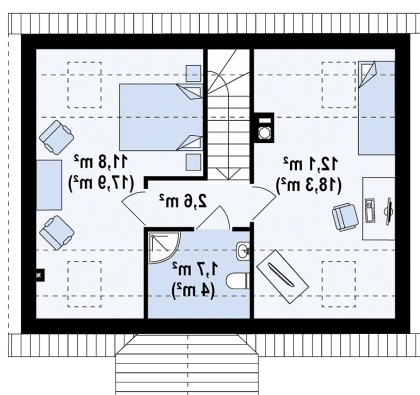


Rzuty


odes

Parter 51.20 m²

Sień	2.70 m ²
Pom. gosp.	1.30 m ²
Pokój	7.10 m ²
Pokój	10.10 m ²
Salon+kuchnia	27.00 m ²
Łazienka	3.00 m ²



odes

Poddasze 28.20 m²

Hol	2.60 m ²
Pokój	12.10 m ²
Pokój	11.80 m ²
Łazienka	1.70 m ²