

Podstawowe informacje



Dane techniczne projektu

Całkowita powierzchnia	154.10 m ²
Powierzchnia użytkowa	149.08 m ²
Powierzchnia zabudowy	106.60 m ²
Powierzchnia dachu	175 m ²
Kubatura	569.80 m ³
Wymiary budynku	11.48 x 10.08 m
Kąt nachylenia	35°
Wysokość budynku	8.11 m
Wymiary działki	19.48 x 18.08 m

Opis projektu

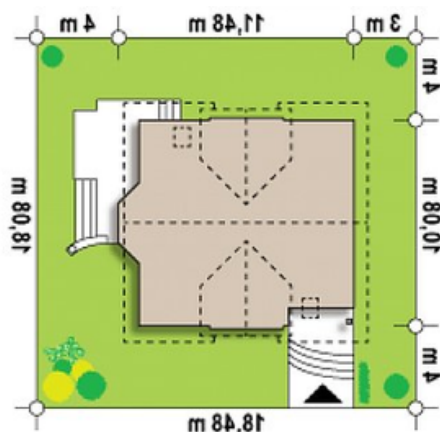
Projekt **Z28** charakteryzuje spokojna i klasyczna architektura, połączona z funkcjonalnym rozwiązaniem układu wnętrza. Delikatności bryle nadaje stonowana kolorystyka oraz subtelne dodatki na elewacjach.

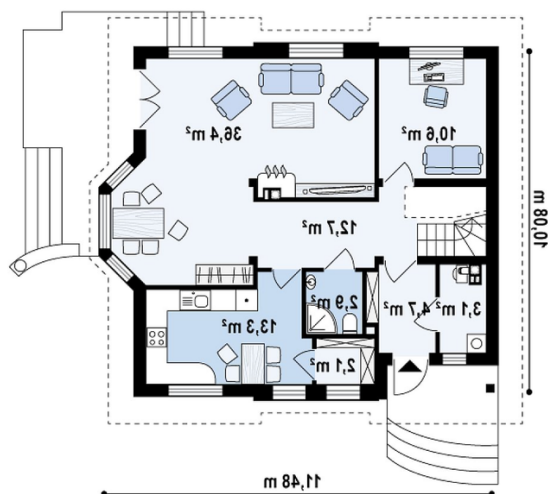
Parter to w znacznym stopniu przestronna część dzienna z wygodną wydzieloną kuchnią, jadalnią w wykuszu oraz otwartym na ogród salonem. Kuchnię może połączyć ze strefą dzienną salonu. Przy kuchni przewidziano podręczną spiżarkę. Na parterze znajduje się również gabinet lub pokój gościnny. **Poddasze służy do wypoczynku...**

Elewacje

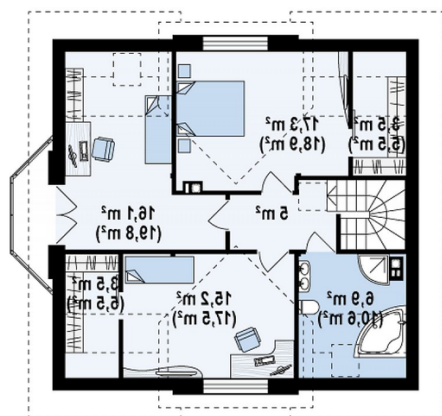


Sytuacje



Rzuty

Parter 86 m²

Sień	4.70 m ²
Hol+schody	12.70 m ²
WC	2.90 m ²
Kuchnia	13.30 m ²
Spizarka	2.20 m ²
Salon+jadalnia	36.40 m ²
Pokój	10.60 m ²
Pom. gosp.	3.20 m ²


Poddasze 68.10 m²

Hol	5.00 m ²
Łazienka	6.90 m ²
Pokój	16.10 m ²
Garderoba	3.50 m ²
Pokój	17.30 m ²
Pokój	15.80 m ²
Garderoba	3.50 m ²