

Podstawowe informacje



Dane techniczne projektu

Całkowita powierzchnia	110.50 m ²
Powierzchnia użytkowa	110.60 m ²
Powierzchnia zabudowy	134.10 m ²
Powierzchnia dachu	205 m ²
Kubatura	325.80 m ³
Wymiary budynku	12.48 x 11.88 m
Kąt nachylenia	25°
Wysokość budynku	6.60 m
Wymiary działki	19.48 x 19.88 m

Opis projektu

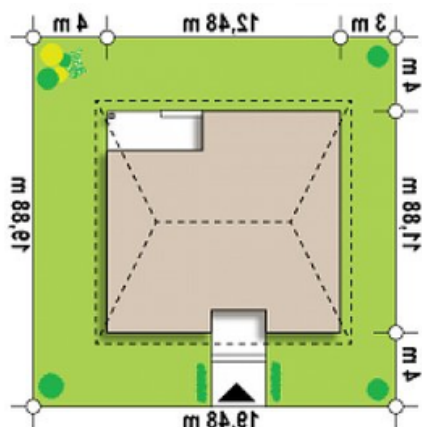
Z24 to dom idealny dla cztero/pięcio-osobowej rodziny. Tania i prosta w realizacji, a zarazem atrakcyjna bryła budynku przekryta jest kopertowym dachem. Elewację frontową urozmaica ciekawe okno narożne zapewniające widok z kuchni na ulicę i na ogród.

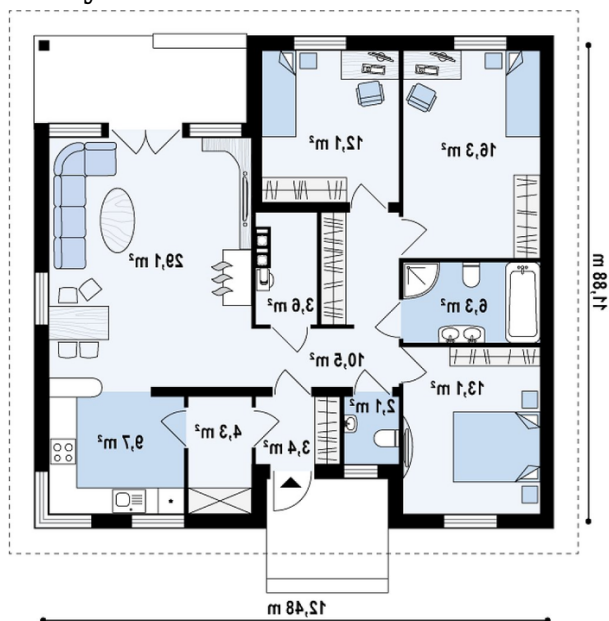
Funkcjonalny układ pomieszczeń sprawia, że budynek jest niezwykle wygodny w użytkowaniu. W wiatrołapie wygospodarowano miejsce na szafę oraz zaprojektowano dodatkowe przejście bezpośrednio do kuchni przez spiżarnię umożliwiające np. rozładowanie zakupów. W części dziennej jadalnia i k...

Elewacje



Sytuacje



Rzuty

Parter 110.50 m²

Sień	3.40 m ²
Pokój	13.10 m ²
WC	2.10 m ²
Hol	10.50 m ²
Salon+jadalnia	29.10 m ²
Kuchnia	9.70 m ²
Spizarka	4.30 m ²
Pom. gosp.	3.60 m ²
Pokój	12.10 m ²
Pokój	16.30 m ²
Łazienka	6.30 m ²