

## Podstawowe informacje



## Dane techniczne projektu

<b>Całkowita powierzchnia</b>	<b>177.90 m<sup>2</sup></b>
<b>Powierzchnia użytkowa</b>	<b>169.10 m<sup>2</sup></b>
<b>Powierzchnia zabudowy</b>	<b>127.30 m<sup>2</sup></b>
<b>Powierzchnia dachu</b>	<b>221.99 m<sup>2</sup></b>
<b>Kubatura</b>	<b>459.41 m<sup>3</sup></b>
<b>Wymiary budynku</b>	<b>11.28 x 11.58 m</b>
<b>Kąt nachylenia</b>	<b>40°</b>
<b>Wysokość budynku</b>	<b>9.06 m</b>
<b>Wymiary działki</b>	<b>18.28 x 19.58 m</b>



## Opis projektu

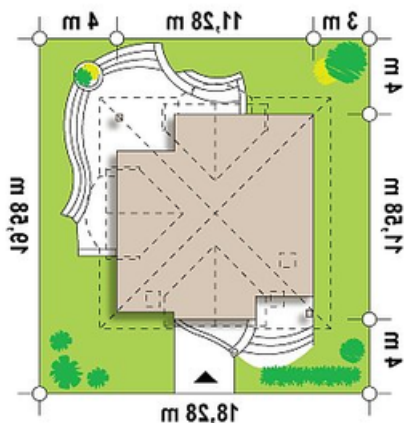
Z18 wykonano na rzucie zbliżonym do kwadratu. Wygląd zewnętrzny łączy klasykę ze współczesnymi rozwiązaniami. Kopertowy dach, lukarny, imponujący półokrągły taras, jak również klasyczne słupy podpierające podcień czynią dom dostojnym i eleganckim.

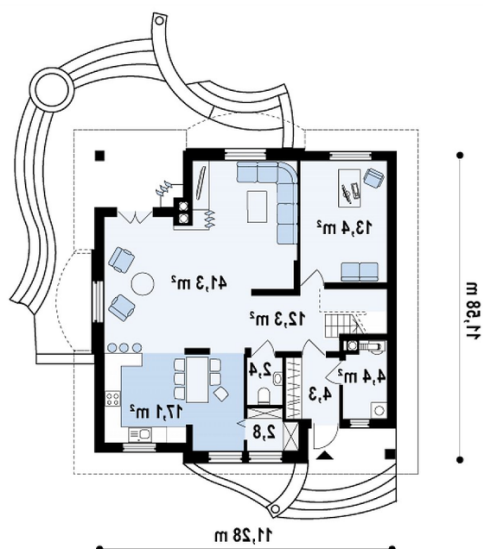
Z holu głównego wchodzimy na schody oraz do pokoju gościnnego, który może pełnić rolę gabinetu. Hol wejściowy wtapia się w pokój dzienny tworząc jednoprzestrzenne wnętrze. W pokoju dziennym wydzielono aneks wypoczynkowy kominkowy i telewizyjny. Komin zaprojektowano tak, aby była możliwość usytuowania...

## Elewacje

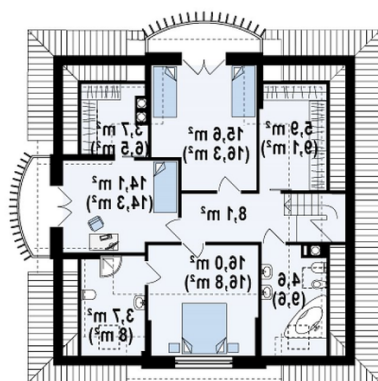


## Sytuacje



**Rzuty**

**Parter 97.20 m<sup>2</sup>**

Sień	4.30 m <sup>2</sup>
Hol+schody	12.10 m <sup>2</sup>
WC	2.20 m <sup>2</sup>
Kuchnia+jadalnia	17.30 m <sup>2</sup>
Spizarka	2.80 m <sup>2</sup>
Salon	40.70 m <sup>2</sup>
Gabinet	13.40 m <sup>2</sup>
Pom. gosp.	4.40 m <sup>2</sup>


**Poddasze 80.70 m<sup>2</sup>**

Hol	8.10 m <sup>2</sup>
Balkon	4.90 m <sup>2</sup>
Łazienka	3.70 m <sup>2</sup>
Pokój	16.00 m <sup>2</sup>
Łazienka	4.60 m <sup>2</sup>
Pokój	15.60 m <sup>2</sup>
Garderoba	3.60 m <sup>2</sup>
Pokój	14.10 m <sup>2</sup>
Garderoba	5.80 m <sup>2</sup>
Balkon	4.30 m <sup>2</sup>