

## Podstawowe informacje



## Dane techniczne projektu

<b>Całkowita powierzchnia</b>	<b>76.80 m<sup>2</sup></b>
<b>Powierzchnia użytkowa</b>	<b>75.90 m<sup>2</sup></b>
<b>Powierzchnia zabudowy</b>	<b>97.80 m<sup>2</sup></b>
<b>Powierzchnia dachu</b>	<b>156 m<sup>2</sup></b>
<b>Kubatura</b>	<b>212.42 m<sup>3</sup></b>
<b>Wymiary budynku</b>	<b>11.88 x 9.78 m</b>
<b>Kąt nachylenia</b>	<b>32°</b>
<b>Wysokość budynku</b>	<b>6.15 m</b>
<b>Wymiary działki</b>	<b>17.88 x 17.78 m</b>

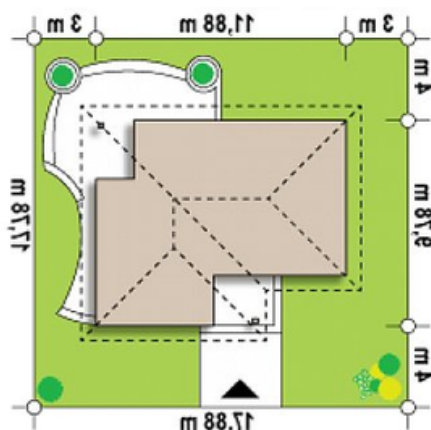
## Opis projektu

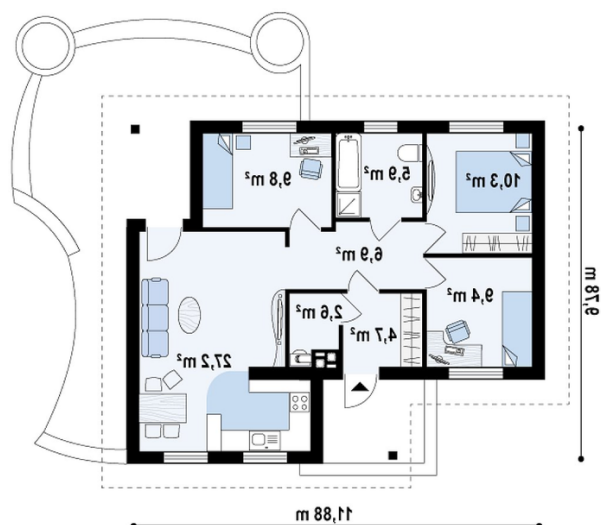
Projekt Z15 zakłada wejście do budynku przez zadaszony podcień. Wysunięta elewacja wejściowa z zadaszonym gankiem, ciemnobrązowe elementy, wyróżniają się na tle jasnych ścian. Prosta i harmonijna forma nadaje budynkowi lekkości i uroku. Dom ten może również pełnić funkcje domu letniego. Mimo małej powierzchni, wewnątrz domu zadziwia swoją funkcjonalnością i przestrzennością. Konstrukcję nośną domu stanowią ściany zewnętrzne, co pozwala zaaranżować wewnątrz wg indywidualnych potrzeb. W podstawowej wersji - kuchnia została połączona z jadalnią, co zwiększyło optycznie prze...

## Elewacje



## Sytuacje



**Rzuty**

**Parter 76.80 m<sup>2</sup>**

Sień	4.70 m <sup>2</sup>
Pom. gosp.	2.60 m <sup>2</sup>
Hol	6.90 m <sup>2</sup>
Salon+kuchnia	27.30 m <sup>2</sup>
Pokój	9.70 m <sup>2</sup>
Łazienka	5.90 m <sup>2</sup>
Pokój	9.40 m <sup>2</sup>
Pokój	10.30 m <sup>2</sup>