

## Podstawowe informacje



## Dane techniczne projektu

<b>Całkowita powierzchnia</b>	<b>69.80 m<sup>2</sup></b>
<b>Powierzchnia użytkowa</b>	<b>69.72 m<sup>2</sup></b>
<b>Powierzchnia zabudowy</b>	<b>87.77 m<sup>2</sup></b>
<b>Powierzchnia dachu</b>	<b>140 m<sup>2</sup></b>
<b>Kubatura</b>	<b>184.70 m<sup>3</sup></b>
<b>Wymiary budynku</b>	<b>11.34 x 7.74 m</b>
<b>Kąt nachylenia</b>	<b>40°</b>
<b>Wysokość budynku</b>	<b>7.09 m</b>
<b>Wymiary działki</b>	<b>17.34 x 15.74 m</b>



## Opis projektu

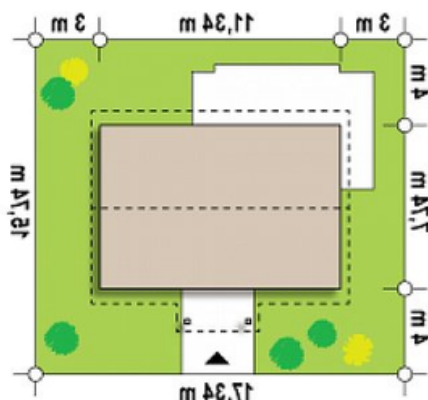
Z12 to zgrabny dom parterowy z opcją zagospodarowania poddasza. Prosta bryła oraz możliwością etapowania inwestycji czynią go tanią i ekonomiczną inwestycją. Konstrukcja oparta na ścianach zewnętrznych pozwala na dowolne kształtowanie wnętrza ściankami działowymi.

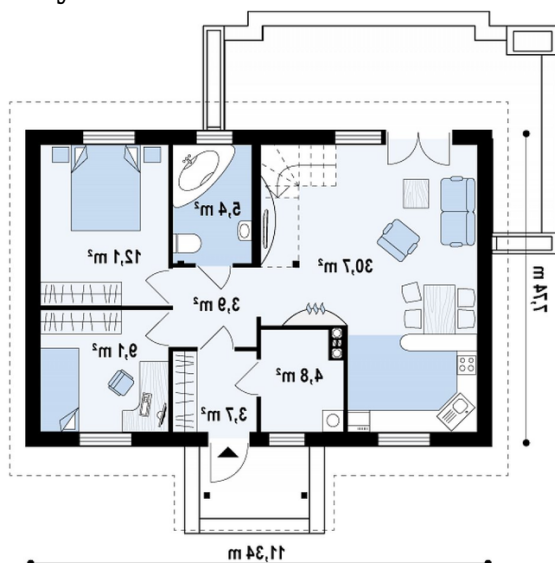
Układ funkcjonalny zaplanowano na rzucie prostokąta. W sieni przewidziano miejsce na dużą szafę. Zlokalizowany niemal w środku hol wydziela strefy - dzienną w lewej części domu oraz mniejszą, nocną z dwiema sypialniami i łazienką. Pokój dzienny połączono z jadalnią oraz kuchnią. Prz...

## Elewacje

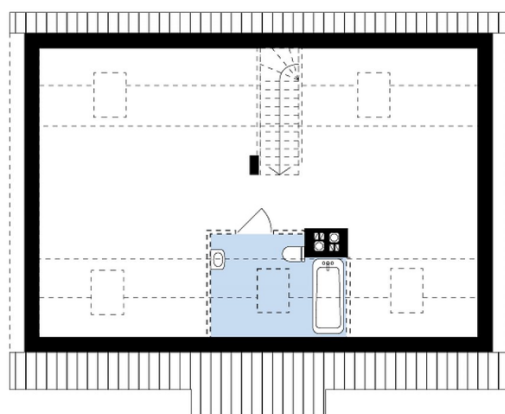


## Sytuacje



**Rzuty**

**Parter 69.80 m<sup>2</sup>**

Siń	3.70 m <sup>2</sup>
Hol	3.90 m <sup>2</sup>
Salon+kuchnia	30.70 m <sup>2</sup>
Pom. gosp.	4.80 m <sup>2</sup>
Łazienka	5.40 m <sup>2</sup>
Pokój	12.20 m <sup>2</sup>
Pokój	9.10 m <sup>2</sup>


**Poddasze 0 m<sup>2</sup>**

Poddasze nieużytkowe - strych	0.00 m <sup>2</sup>
-------------------------------	---------------------