

## Podstawowe informacje



## Dane techniczne projektu

<b>Całkowita powierzchnia</b>	<b>50.80 m<sup>2</sup></b>
<b>Powierzchnia użytkowa</b>	<b>50.70 m<sup>2</sup></b>
<b>Powierzchnia zabudowy</b>	<b>65 m<sup>2</sup></b>
<b>Powierzchnia dachu</b>	<b>98.63 m<sup>2</sup></b>
<b>Kubatura</b>	<b>147 m<sup>3</sup></b>
<b>Wymiary budynku</b>	<b>9.18 x 7.08 m</b>
<b>Kąt nachylenia</b>	<b>28°</b>
<b>Wysokość budynku</b>	<b>5.54 m</b>
<b>Wymiary działki</b>	<b>15.08 x 15.18 m</b>

## Opis projektu

Z11 to niewielki, przytulny dom parterowy o prostej konstrukcji i niewielkie wymiary jest inwestycją tanią w realizacji oraz ekonomiczną w późniejszej eksploatacji.

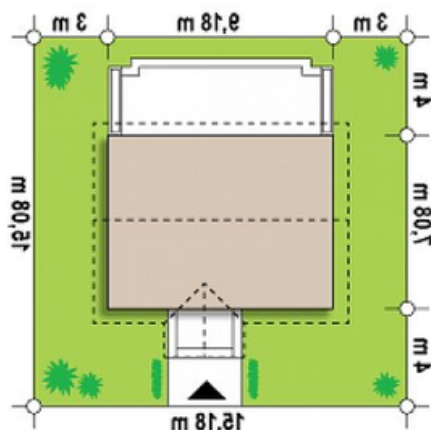
Brak wewnętrznych ścian konstrukcyjnych umożliwia dowolną aranżację wnętrza w zależności od potrzeb użytkowników. Kompozycja elementów na elewacji pozwala również dowolnie kreować wygląd domu. Bryła budynku może wyglądać tradycyjnie lub nowoczesnie (oszczędne detale, okna bez podziału, faktura ścian).

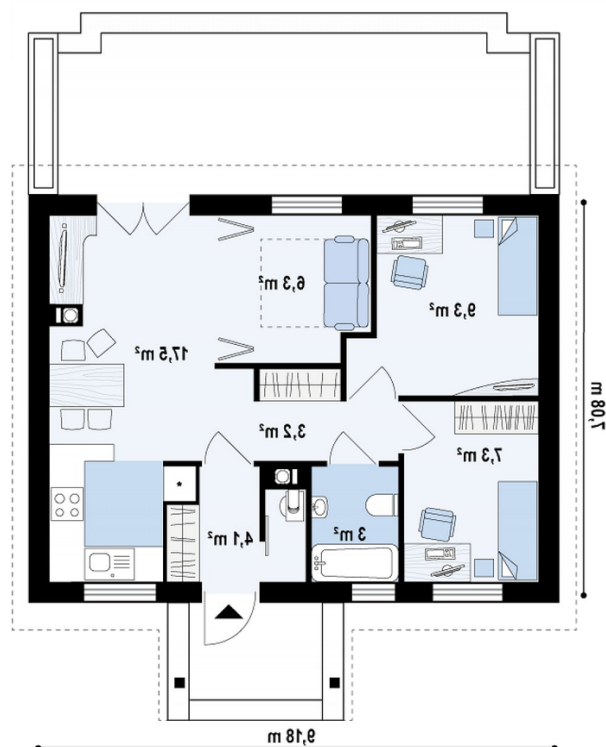
Wewnątrz domu optymalnie zagospodarowano niewielką powierzchnię. Salon częściow...

## Elewacje



## Sytuacje



**Rzuty**

**Parter 50.80 m<sup>2</sup>**

<b>Sień</b>	4.10 m <sup>2</sup>
<b>Salon+kuchnia</b>	17.50 m <sup>2</sup>
<b>Pokój</b>	6.30 m <sup>2</sup>
<b>Hol</b>	3.30 m <sup>2</sup>
<b>Pokój</b>	9.30 m <sup>2</sup>
<b>Pokój</b>	7.30 m <sup>2</sup>
<b>Łazienka</b>	3.00 m <sup>2</sup>