

Podstawowe informacje



Dane techniczne projektu

Całkowita powierzchnia	69.75 m²
Powierzchnia użytkowa	40.30 m²
Powierzchnia zabudowy	34.90 m²
Powierzchnia dachu	78.50 m²
Kubatura	164.70 m³
Wymiary budynku	7.75 x 4.50 m
Kąt nachylenia	45°
Wysokość budynku	5.74 m
Wymiary działki	15.83 x 12.50 m

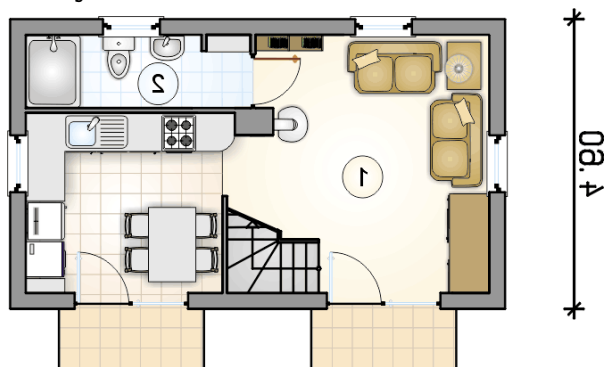


Opis projektu

Dom rekreacyjny, parterowy z poddaszem użytkowym, na wąskiej działce

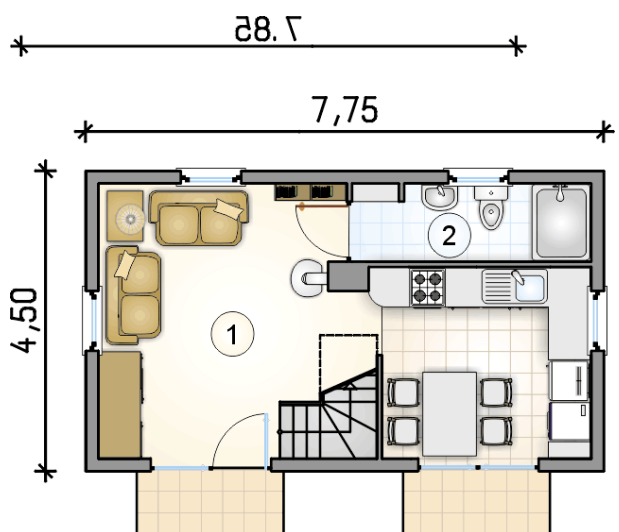
Elewacje

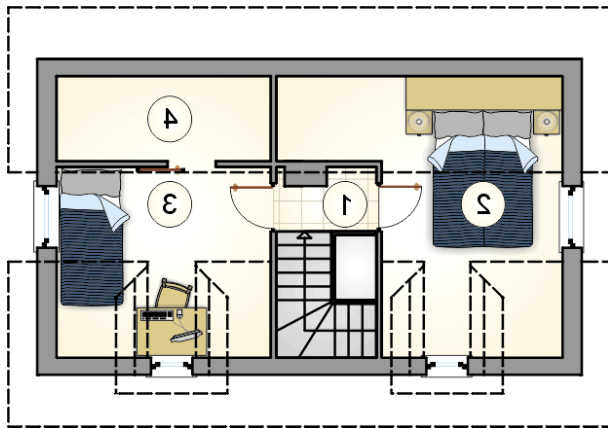


Rzuty


Parter 28 m²
 pokój z aneksem kuchennym
 łazienka

 24.00 m²

 4.00 m²


Rzuty

Poddasze 12.30 m²

komunikacja

 2.05 m²

pokój

 4.95 m²

pokój

 4.70 m²

pom. techniczne

 0.60 m²
