

Podstawowe informacje



Dane techniczne projektu

Całkowita powierzchnia	138.50 m ²
Powierzchnia użytkowa	215.20 m ²
Powierzchnia zabudowy	211.60 m ²
Powierzchnia dachu	373.50 m ²
Kubatura	660 m ³
Wymiary budynku	19.90 x 12.70 m
Kąt nachylenia	45°
Wysokość budynku	8.20 m
Wymiary działki	28 x 20.70 m



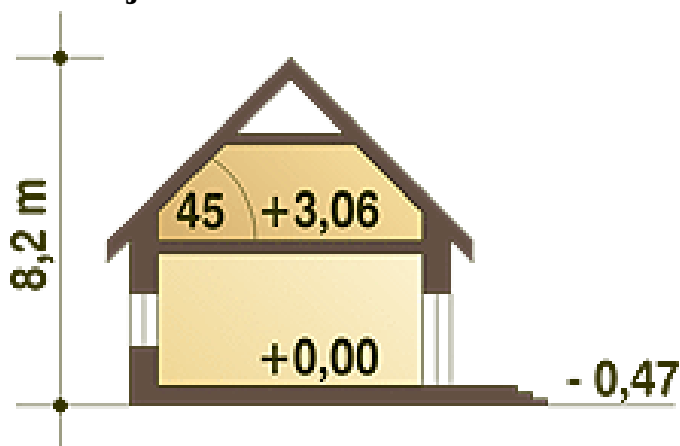
Opis projektu

Efektywny dom na bardzo wąskiej działce, przeznaczony dla 4 osobowej rodziny. Na parterze przewidziano doświetlony z trzech stron salon z kominkiem usytuowany od strony ogrodu, wygodną kuchnię z miejscem do spożywania posiłków, łazienkę oraz obszerne pomieszczenie gospodarcze z piecem CO. Pod schodami znajduje się schowek, który może służyć jako spiżarnia. Na poddaszu znajdują się 3 wygodne sypialnie oraz łazienka. Garaż zaprojektowano z boku budynku.

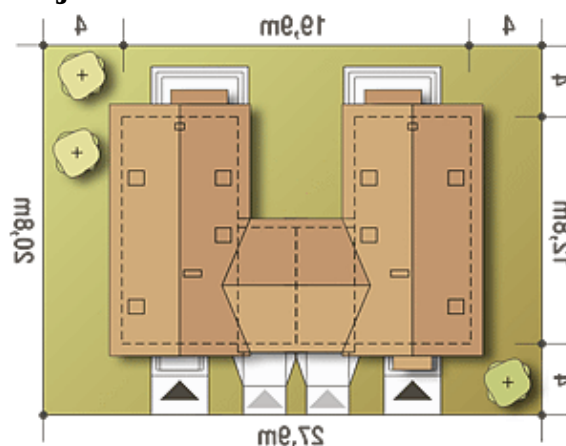
Elewacje



Przekrój



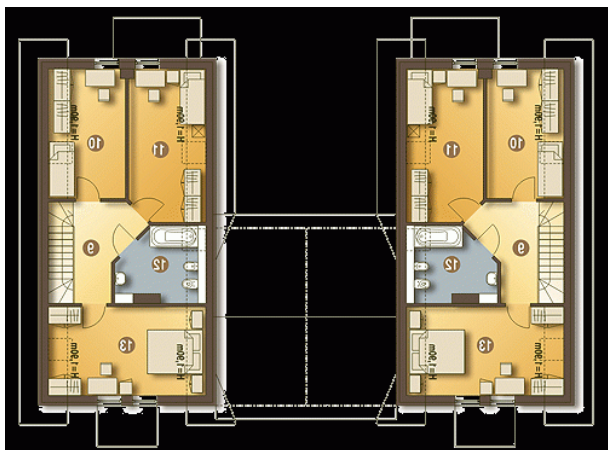
Sytuacje



Rzuty

Parter 83.70 m²

Wiatrołap	3.40 m ²
Pom.gospod.*	7.50 m ²
Hol+schody	11.70 m ²
Łazienka	4.80 m ²
Kuchnia	10.60 m ²
Salon	26.10 m ²
Schowek	1.20 m ²
Garaż*	18.40 m ²


Piętro 54.80 m²

Sypialnia	10.30 m ²
Sypialnia	11.80 m ²
Łazienka	6.30 m ²
Sypialnia	14.60 m ²
Korytarz	6.70 m ²