

## Podstawowe informacje



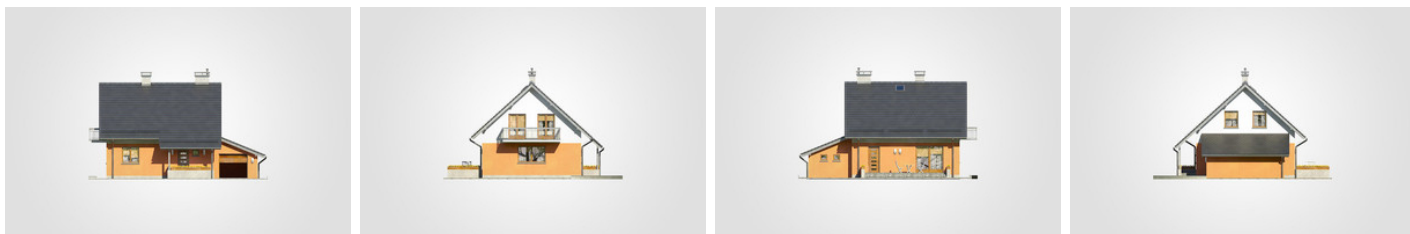
## Dane techniczne projektu

<b>Całkowita powierzchnia</b>	<b>190.65 m<sup>2</sup></b>
<b>Powierzchnia użytkowa</b>	<b>102.95 m<sup>2</sup></b>
<b>Powierzchnia zabudowy</b>	<b>111.15 m<sup>2</sup></b>
<b>Powierzchnia dachu</b>	<b>189 m<sup>2</sup></b>
<b>Kubatura</b>	<b>593.85 m<sup>3</sup></b>
<b>Wymiary budynku</b>	<b>13.05 x 8.55 m</b>
<b>Kąt nachylenia</b>	<b>42°</b>
<b>Wysokość budynku</b>	<b>8.41 m</b>
<b>Wymiary działki</b>	<b>20.05 x 18.12 m</b>

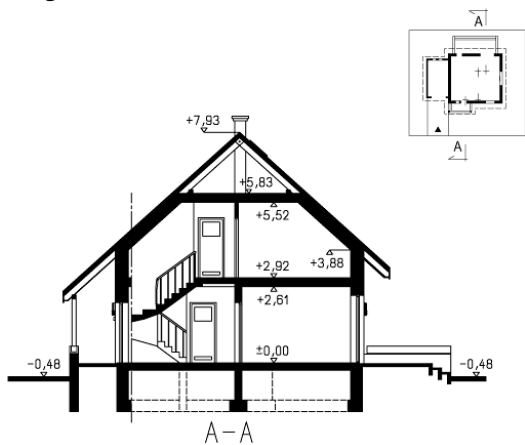
## Opis projektu

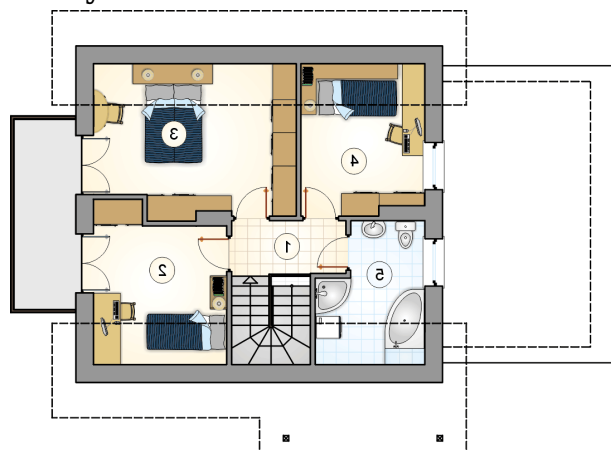
Parterowy dom z poddaszem użytkowym, z kotłownią na paliwo stałe, garażem i odkrytym tarasem

## Elewacje

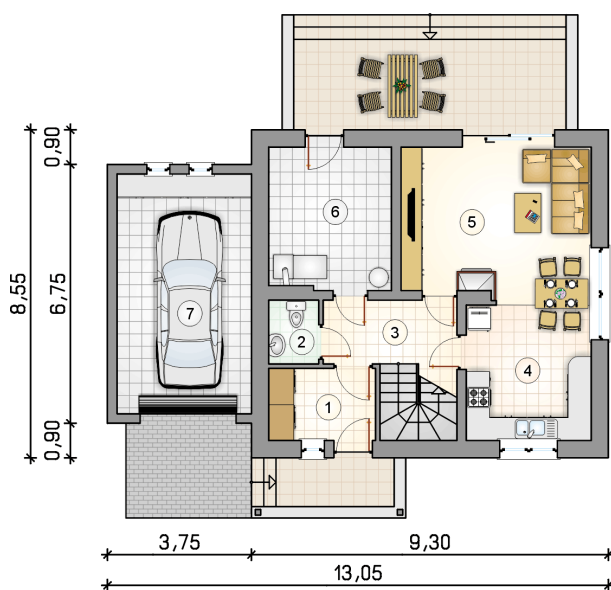


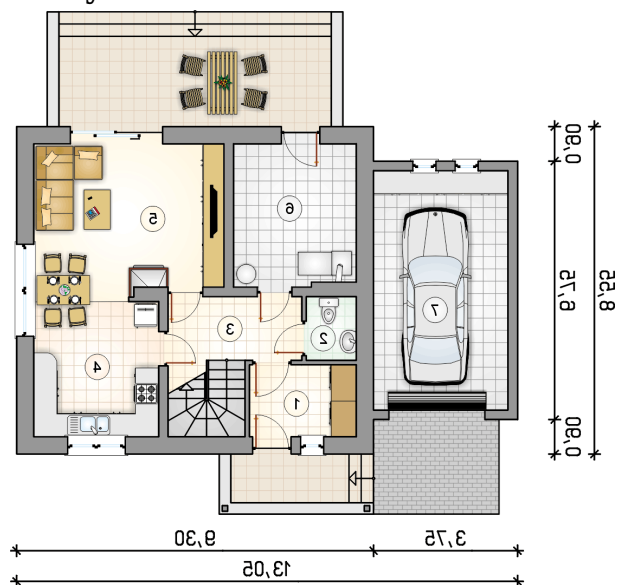
## Przekrój



**Rzuty**

**Parter 58.30 m<sup>2</sup>**

przedsiónek	5.10 m <sup>2</sup>
w.c.	2.05 m <sup>2</sup>
hall z komunikacją	9.00 m <sup>2</sup>
kuchnia z jadalnią	11.45 m <sup>2</sup>
pokój dzienny	19.10 m <sup>2</sup>
kotłownia	11.60 m <sup>2</sup>
garaż	21.60 m <sup>2</sup>



**Rzuty**

**Poddasze 44.65 m<sup>2</sup>**

hall z komunikacją	6.00 m <sup>2</sup>
pokój	9.45 m <sup>2</sup>
pokój	14.25 m <sup>2</sup>
pokój	8.80 m <sup>2</sup>
łazienka	6.15 m <sup>2</sup>

