

Podstawowe informacje



Dane techniczne projektu

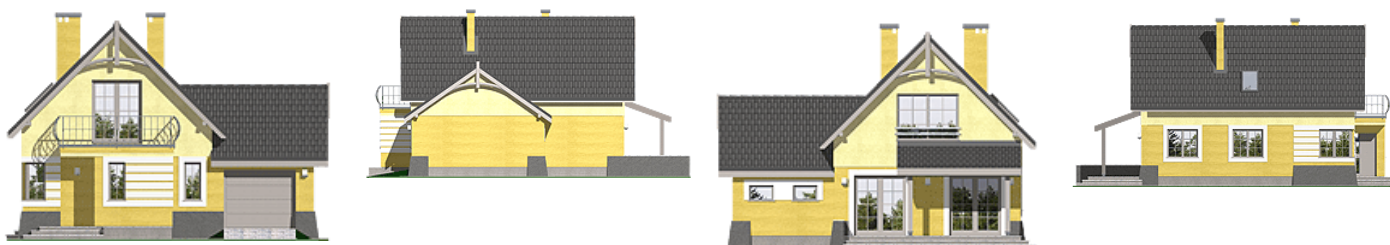
Całkowita powierzchnia	126.40 m²
Powierzchnia użytkowa	87 m²
Powierzchnia zabudowy	101.40 m²
Powierzchnia dachu	176 m²
Kubatura	431.60 m³
Wymiary budynku	10.50 x 11.90 m
Kąt nachylenia	45°
Wysokość budynku	7.90 m
Wymiary działki	17.50 x 19.90 m



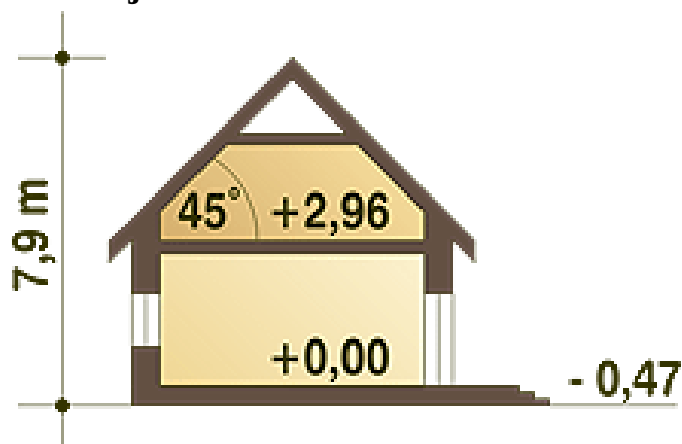
Opis projektu

Zgrabny, niewielki dom jednorodzinny, zaprojektowany na wąską działkę, dla 4 osobowej rodziny, nadający się na dom całoroczny lub letniskowy. Drzwi wejściowe chronione są przed opadami funkcjonalnym podcieniem, natomiast jedno z wyjść tarasowych z p. dziennego przestronnym daszkiem na słupach. Z wiatrołapu dostępne jest pom. gospodarcze z piecem C.O., przez które przechodzi się do garażu, zlokalizowanego z boku domu. Kuchnię, w zależności od upodobań inwestorów, można pozostawić otwartą lub zamknąć ściankami działowymi. Na poddaszu zaprojektowano 2 małe sypialnie, jedną większą z wewnętrzną...

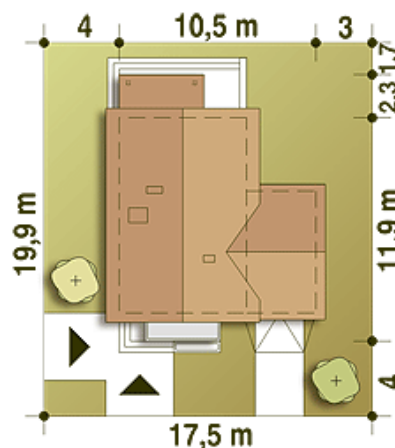
Elewacje



Przekrój



Sytuacja



Rzuty

Parter 77.50 m²

Wiatrołap	4.60 m ²
Pom. gosp.*	4.70 m ²
Hol	6.10 m ²
WC	1.80 m ²
Schody	3.70 m ²
P.dzienny	22.50 m ²
Kuchnia	5.90 m ²
Pokój	8.60 m ²
Garaż*	19.60 m ²


Piętro 48.90 m²

Przedpokój	3.00 m ²
Sypialnia	7.20 m ²
Sypialnia	6.90 m ²
Łazienka	3.40 m ²
Sypialnia z garderobą	13.40 m ²