

Podstawowe informacje



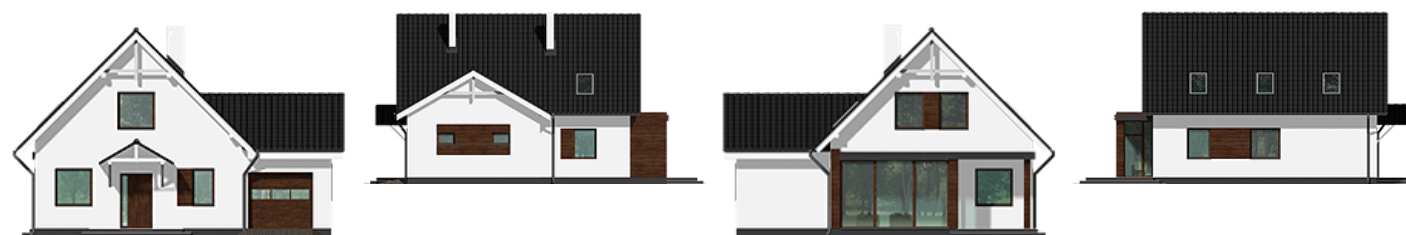
Dane techniczne projektu

Całkowita powierzchnia	154.90 m²
Powierzchnia użytkowa	118.20 m²
Powierzchnia zabudowy	119.40 m²
Powierzchnia dachu	186 m²
Kubatura	376 m³
Wymiary budynku	11.40 x 12.70 m
Kąt nachylenia	45°
Wysokość budynku	8.50 m
Wymiary działki	19.40 x 20.70 m

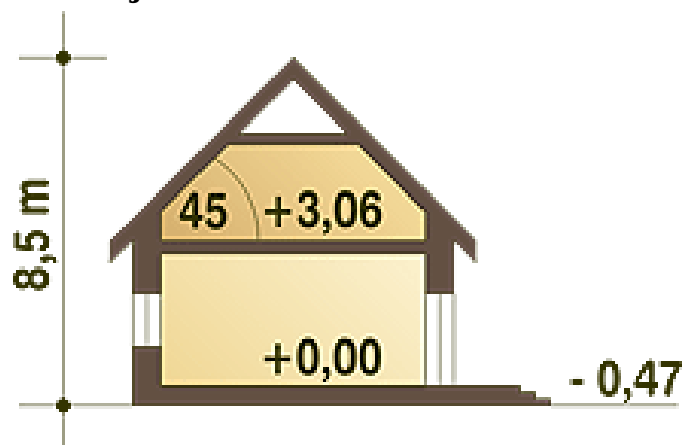
Opis projektu

Wygodny dom jednorodzinny o nowoczesnej kolorystyce. Dom przeznaczony jest dla 4-5 osobowej rodziny. Przestronny i dobrze oświetlony salon z kominkiem i wyjściem na częściowo zadaszony taras daje poczucie komfortu. Przewidziano dodatkowy pokój/gabinet oraz łazienkę na parterze. Znajduje się tam również kuchnia i pomieszczenie gospodarcze z piecem C.O. Na poddaszu zaprojektowano 3 sypialnie. Sypialnia rodziców wyposażona jest we własną łazienkę i garderobę.

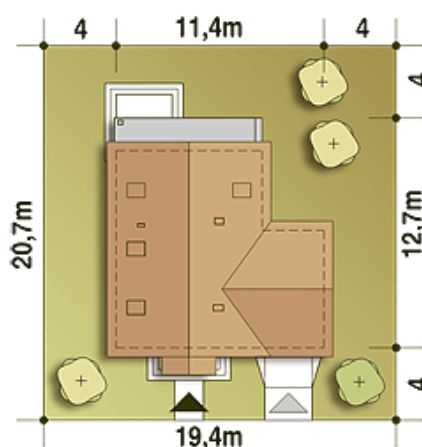
Elewacje



Przekrój



Sytuacje



Rzuty

Parter 95.00 m²

Wiatrołap	3.50 m ²
Garaż*	17.30 m ²
Pom.gospod.*	4.40 m ²
Hol	7.50 m ²
Łazienka	4.50 m ²
Schówek	1.10 m ²
Schody	5.10 m ²
Salon	33.20 m ²
Kuchnia	9.50 m ²
Pokój	8.90 m ²


Piętro 59.90 m²

Hol	4.70 m ²
Pokój	13.00 m ²
Łazienka	2.40 m ²
Garderoba	2.30 m ²
Łazienka	4.10 m ²
Pokój	9.40 m ²
Pokój	9.10 m ²