

Podstawowe informacje



Dane techniczne projektu

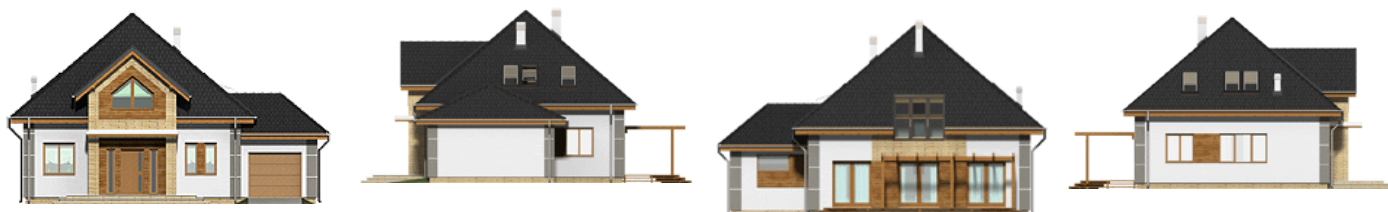
| | |
|-------------------------------|-----------------------------|
| Całkowita powierzchnia | 166.50 m² |
| Powierzchnia użytkowa | 129.20 m² |
| Powierzchnia zabudowy | 105.50 m² |
| Powierzchnia dachu | 203 m² |
| Kąt nachylenia | 40° |
| Wysokość budynku | 9 m |
| Wymiary działki | 21.70 x 19.10 m |



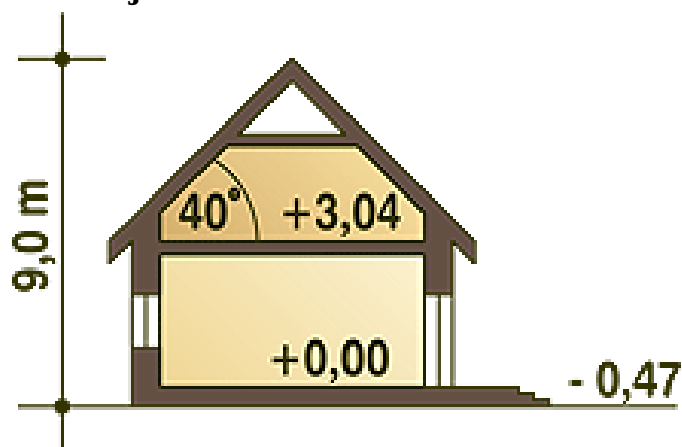
Opis projektu

Wygodny dom parterowy z poddaszem użytkowym dla 4-5 osobowej rodziny. Na parterze w przestronnej części ogólnodostępnej zaprojektowano hol, schody, salon z kominkiem i wyjściem na taras, jadalnię oraz kuchnię ze spiżarnią. Warto zwrócić uwagę na schody, które celowo zostały umieszczone centralnie, co pozwoliło na uzyskanie dodatkowej przestrzeni i otwarcie pomieszczeń z reguły ograniczonych lub zamkniętych. Na parterze znajduje się również dodatkowy, bardzo widny pokój/gabinet z wyjściem na taras, spora łazienka oraz kotłownia, przez którą prowadzi przejście do garażu. Poddasze to klarowny uk...

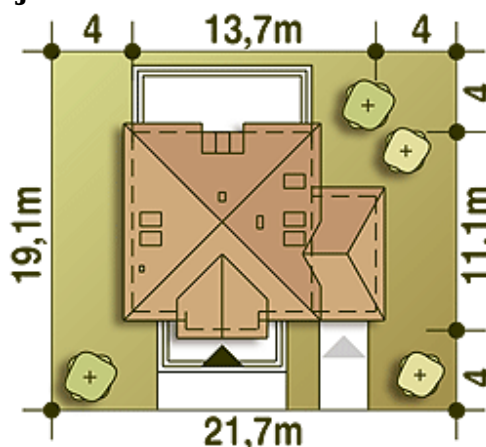
Elewacje



Przekrój



Sytuacja



Rzuty

Parter 100.70 m²

| | |
|----------------------|----------------------|
| Wiatrołap | 4.70 m ² |
| Spizarnia | 1.50 m ² |
| Garaż* | 19.00 m ² |
| Hol | 8.20 m ² |
| Schody | 3.70 m ² |
| Łazienka | 6.90 m ² |
| Pom. gospodarcze+CO* | 5.20 m ² |
| Pokój | 12.30 m ² |
| Salon | 24.90 m ² |
| Jadalnia | 6.80 m ² |
| Kuchnia | 7.50 m ² |


Piętro 65.80 m²

| | |
|----------|----------------------|
| Hol | 7.20 m ² |
| Łazienka | 9.00 m ² |
| Pokój | 8.40 m ² |
| Łazienka | 4.50 m ² |
| Pokój | 14.90 m ² |
| Pokój | 8.70 m ² |