

Podstawowe informacje



Dane techniczne projektu

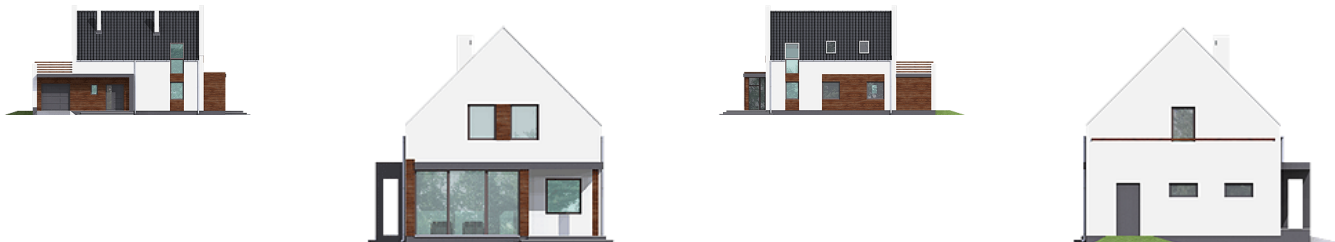
Całkowita powierzchnia	213.80 m²
Powierzchnia użytkowa	119.30 m²
Powierzchnia zabudowy	125.40 m²
Powierzchnia dachu	116.50 m²
Kubatura	376 m³
Wymiary budynku	16 x 8.10 m
Kąt nachylenia	45°
Wysokość budynku	8.50 m
Wymiary działki	24 x 16.10 m



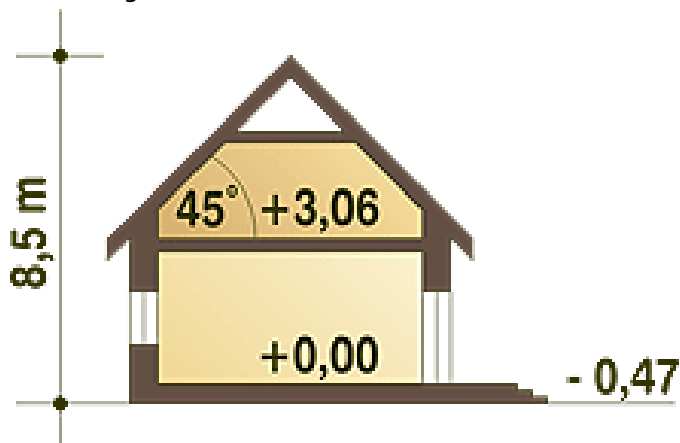
Opis projektu

Nowoczesny dom jednorodzinny z charakterystycznym przeszkleniem w salonie. Dom przeznaczony jest dla 4-5 osobowej rodziny. Przestronny i dobrze oświetlony salon z kominkiem i wyjściem na zadaszony taras daje poczucie komfortu. Przewidziano dodatkowy pokój/gabinet oraz łazienkę na parterze. Znajduje się tam również kuchnia i pomieszczenie gospodarcze z piecem co. Na poddaszu zaprojektowano 3 sypialnie. W sypialniach dzieci zastosowano okna połaciowe zespolone z oknem w ścianie kolankowej - poprawiają one pole widzenia i zwiększają doświetlenie pokoju. Sypialnia rodziców wyposażona jest we własne...

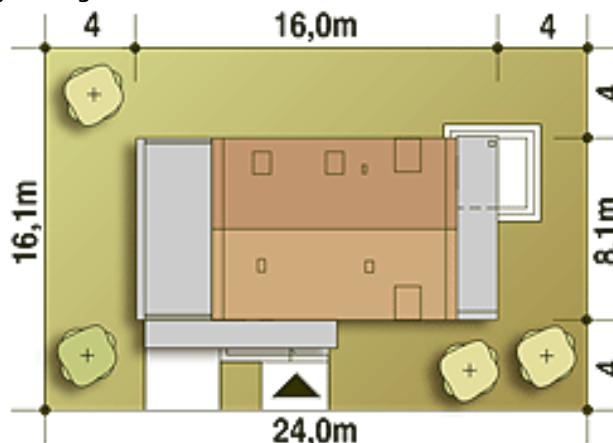
Elewacje



Przekrój



Sytuacje



Rzuty

Parter 100.30 m²

Wiatrołap	6.00 m ²
Pom.gospod.*	4.50 m ²
Hol	7.50 m ²
Łazienka	3.50 m ²
Pokój	8.90 m ²
Kuchnia	9.50 m ²
Salon	33.20 m ²
Schody	5.10 m ²
Garaż*	22.10 m ²


Piętro 57.20 m²

Hol	4.30 m ²
Pokój	13.20 m ²
Łazienka	2.50 m ²
Garderoba	2.40 m ²
Łazienka	4.30 m ²
Pokój	9.70 m ²
Pokój	9.30 m ²