

Podstawowe informacje



Dane techniczne projektu

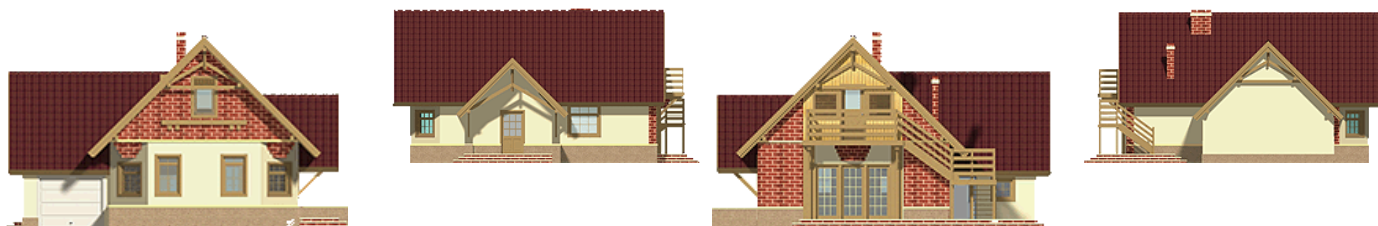
Całkowita powierzchnia	116.00 m²
Powierzchnia użytkowa	61 m²
Powierzchnia zabudowy	107.70 m²
Powierzchnia dachu	197.30 m²
Kubatura	176 m³
Wymiary budynku	10.80 x 11.70 m
Kąt nachylenia	45°
Wysokość budynku	7.40 m
Wymiary działki	18.60 x 19.70 m



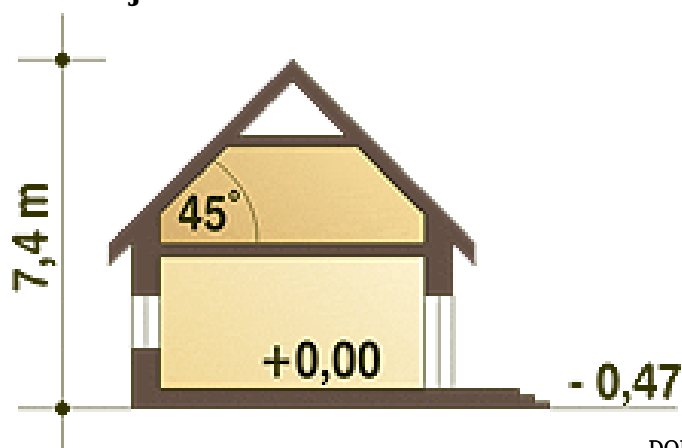
Opis projektu

Bajkowy, niewielki dom parterowy dla małej rodziny. Cała funkcja mieszkalna znajduje się na jednym poziomie. Dedykowany może być zwłaszcza dla ludzi starszych, lub niepełnoprawnych, bowiem zadbano w projekcie o wielkości pomieszczeń takie, które po niewielkiej adaptacji mogą być przystosowane do potrzeb ludzi o różnym stopniu niepełnosprawności. Funkcja obejmuje: pokój dzienny z kominkiem i wyjściem na taras oraz miejscem do spożywania posiłków, kuchnię, pokój sypialny i dużą łazienkę oraz dostępną z kuchni spiżarnię z piecem c.o - to pomieszczenie jest również przejściem do garażu. Na poddasz...

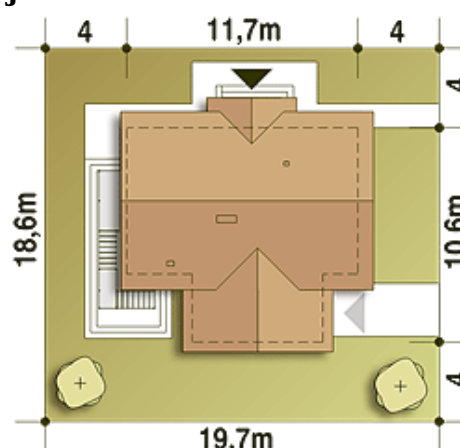
Elewacje



Przekrój



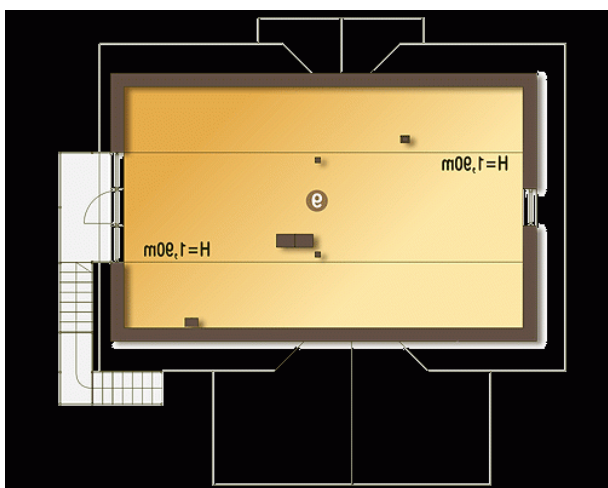
Sytuacja



Rzuty

Parter 83.80 m²

Wiatrołap	3.50 m ²
Hol	3.10 m ²
Łazienka	10.20 m ²
Sypialnia	16.40 m ²
Salon i jadalnia	20.20 m ²
Kuchnia	7.70 m ²
Spizarnia + co*	4.60 m ²
Garaż*	18.10 m ²


Piętro 32.20 m²

Strych (pow.powyżej 1.9m)*	32.20 m ²
----------------------------	----------------------