

Podstawowe informacje



Dane techniczne projektu

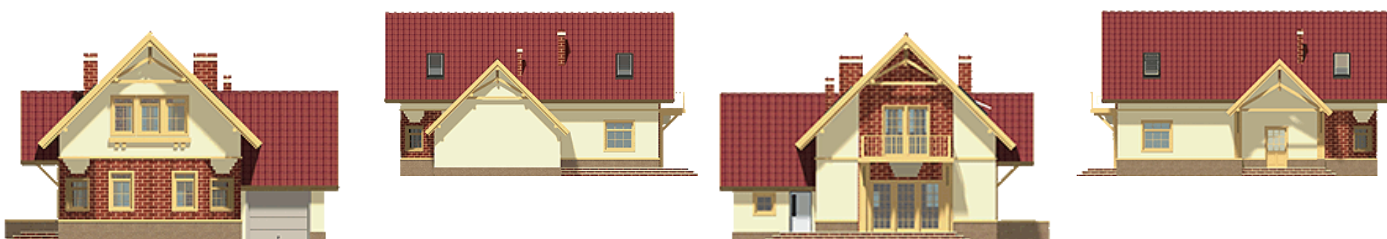
Całkowita powierzchnia	153.60 m²
Powierzchnia użytkowa	119 m²
Powierzchnia zabudowy	120.80 m²
Powierzchnia dachu	233 m²
Kubatura	527.30 m³
Wymiary budynku	10.80 x 13.50 m
Kąt nachylenia	45°
Wysokość budynku	8.30 m
Wymiary działki	17.80 x 21.50 m



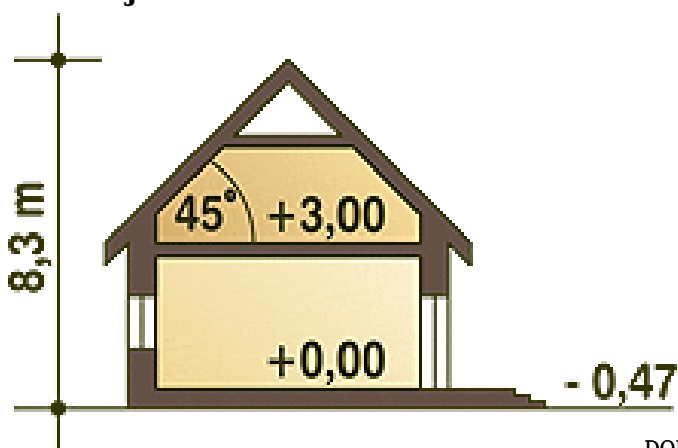
Opis projektu

Niewielki tradycyjny i efektowny, rodzinny dom piętrowy dla 4-5-cio osobowej rodziny. Przewidziany układ funkcjonalny rozdziela przestrzeń ogólnodostępną, zlokalizowaną na parterze od części sypialnej, znajdującej się na piętrze. Parter obejmuje salon, kuchnię, pokój gościnny, łazienkę oraz komunikację (wiatrołap, hol i schody). W parterze przewidziano również pomieszczenie techniczne z piecem CO przejściowe do dobudowanego garażu jednostanowiskowego. Piętro dostępne przez wygodne schody to przestrzeń obejmująca hol, trzy wygodne pokoje sypialne oraz dwie łazienki (jedna połączona z sypialni...

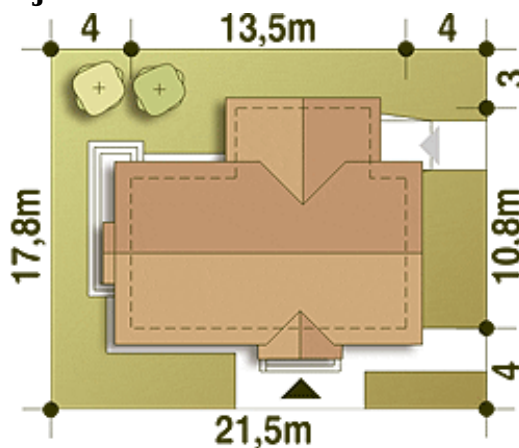
Elewacje

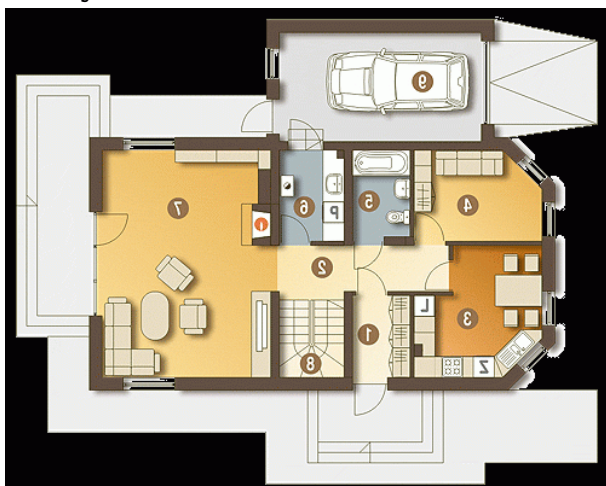


Przekrój

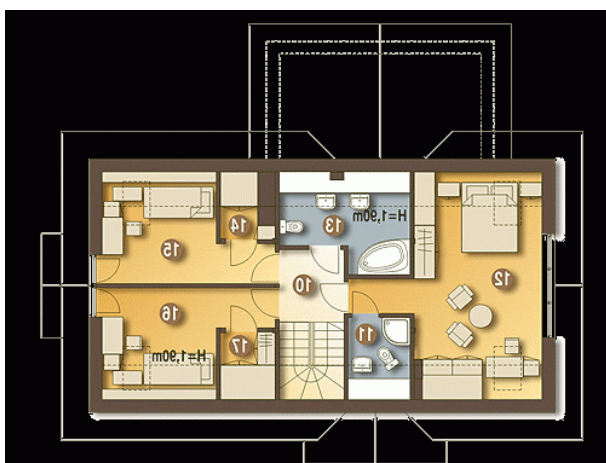


Sytuacja



Rzuty

Parter 93.40 m²

Wiatrołap	3.80 m ²
Hol	7.10 m ²
Kuchnia	11.50 m ²
Pokój gościnny	8.90 m ²
Łazienka	4.20 m ²
Pom. tech. + C.O.*	4.70 m ²
Salon	31.10 m ²
Schody	4.10 m ²
Garaż*	18.00 m ²


Piętro 60.20 m²

Hol	3.70 m ²
Łazienka	2.40 m ²
Pokój	18.50 m ²
Łazienka	5.60 m ²
Garderoba (strych)*	1.20 m ²
Pokój	9.10 m ²
Pokój	9.10 m ²
Garderoba (strych)*	1.40 m ²