

## Podstawowe informacje



## Dane techniczne projektu

|                               |                             |
|-------------------------------|-----------------------------|
| <b>Całkowita powierzchnia</b> | <b>319.70 m<sup>2</sup></b> |
| <b>Powierzchnia użytkowa</b>  | <b>271.30 m<sup>2</sup></b> |
| <b>Powierzchnia zabudowy</b>  | <b>248.40 m<sup>2</sup></b> |
| <b>Powierzchnia dachu</b>     | <b>293.50 m<sup>2</sup></b> |
| <b>Kubatura</b>               | <b>928.80 m<sup>3</sup></b> |
| <b>Kąt nachylenia</b>         | <b>40°</b>                  |
| <b>Wysokość budynku</b>       | <b>8.80 m</b>               |
| <b>Wymiary działki</b>        | <b>26 x 34.60 m</b>         |



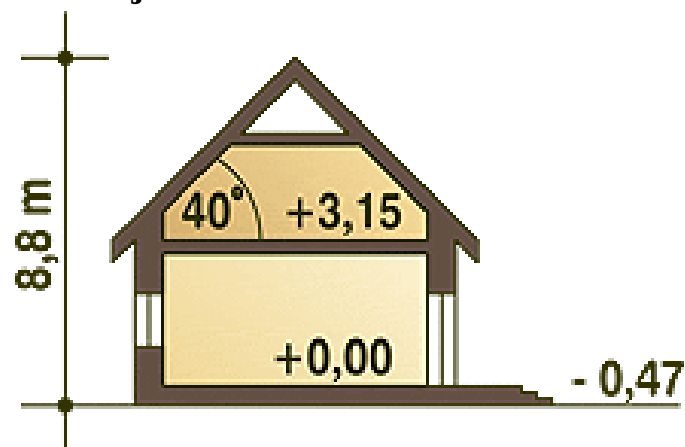
## Opis projektu

Ekscyzywny dom piętrowy z wewnętrznym basenem i jednostanowiskowym garażem, o atrakcyjnej nowoczesnej formie i komfortowej funkcji. Dom przeznaczony jest dla 5 cío osobowej rodziny. Parter z wygodnym salonem i kominkiem, przestronną kuchnią i obszerną jadalnią, zapewnia wysoki standard użytkowania przestrzeni ogólnodostępnej. Rozkład pozostałych pomieszczeń zapewnia czytelny rozdział części prywatnej - gabinetu do pracy od części pomocniczo-technicznej - spiżarni, pralni z kotłownią i garażu. Część rekreacyjna z basenem wewnętrznym usytuowana jest w części ogrodowej budynku i połączona bezpo...

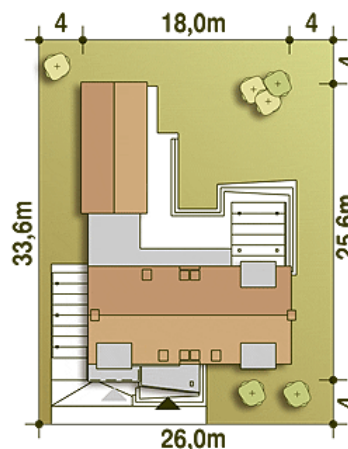
## Elewacje



## Przekrój



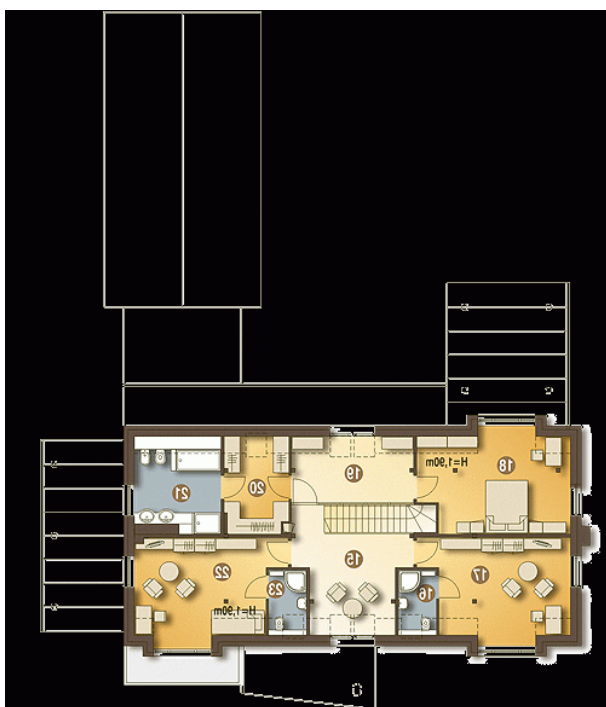
## Sytuacje



**Rzuty**

**Parter 203.10 m<sup>2</sup>**

|                 |                      |
|-----------------|----------------------|
| Wiatrołap       | 7.90 m <sup>2</sup>  |
| Pralnia + C.O.* | 9.60 m <sup>2</sup>  |
| Spizarnia       | 3.10 m <sup>2</sup>  |
| Łazienka        | 2.30 m <sup>2</sup>  |
| Pom.rekreacyjne | 58.60 m <sup>2</sup> |
| Garaż*          | 20.90 m <sup>2</sup> |
| Hol             | 6.70 m <sup>2</sup>  |
| Pokój           | 11.10 m <sup>2</sup> |
| Łazienka        | 4.90 m <sup>2</sup>  |
| Schody          | 4.00 m <sup>2</sup>  |
| Salon           | 37.30 m <sup>2</sup> |
| Jadalnia        | 16.30 m <sup>2</sup> |
| Kuchnia         | 14.40 m <sup>2</sup> |
| Korytarz        | 6.00 m <sup>2</sup>  |


**Piętro 116.60 m<sup>2</sup>**

|           |                      |
|-----------|----------------------|
| Hol       | 13.60 m <sup>2</sup> |
| Łazienka  | 2.60 m <sup>2</sup>  |
| Sypialnia | 18.40 m <sup>2</sup> |
| Sypialnia | 19.00 m <sup>2</sup> |
| Pokój     | 8.60 m <sup>2</sup>  |
| Garderoba | 7.50 m <sup>2</sup>  |
| Łazienka  | 9.70 m <sup>2</sup>  |
| Sypialnia | 18.30 m <sup>2</sup> |
| Łazienka  | 2.60 m <sup>2</sup>  |