

Podstawowe informacje



Dane techniczne projektu

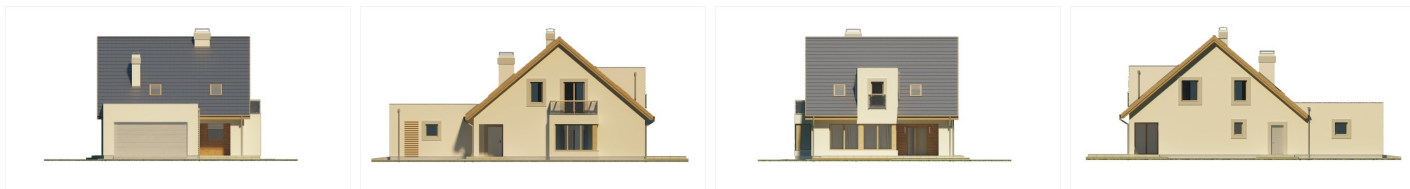
Powierzchnia użytkowa	143.20 m²
Powierzchnia zabudowy	168 m²
Powierzchnia dachu	183.80 m²
Kąt nachylenia	40°
Wysokość budynku	8.80 m
Wymiary działki	19.30 x 0 m

Opis projektu

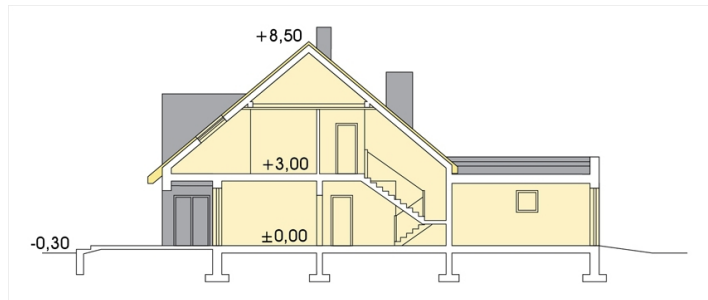
Przytulny dom dla 3-6 osobowej rodziny na wąskiej działce. Dom posiada garaż na dwa samochody. Parter to obszerny pokój dzienny z kuchnią i dodatkowym pokojem. Poddasze to trzy sypialnie i dwie łazienki. Łazienkę z widokiem na ogród przy sypialni można zamienić na gabinet (rozwiązanie dołączane do projektu). Projekt posiada wersję A z wykuszem w jadalni, oraz wersję B bez wykuszu w jadalni. Projekt dostępny w wersji z kotłownią na paliwo stałe i w lustrzanym odbiciu.

Wersja z kotłownią na paliwo stałe.

Elewacje



Przekrój



Sytuacje

