

## Podstawowe informacje



## Dane techniczne projektu

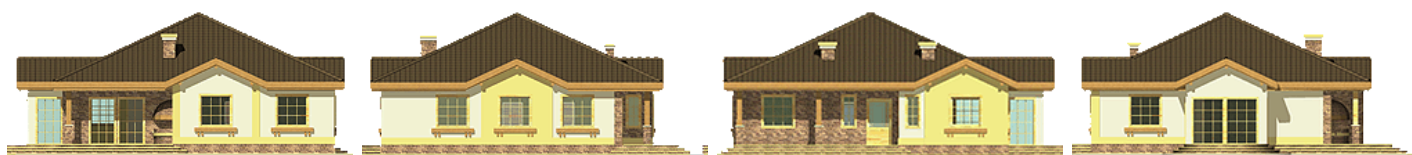
<b>Całkowita powierzchnia</b>	<b>156.20 m<sup>2</sup></b>
<b>Powierzchnia użytkowa</b>	<b>134 m<sup>2</sup></b>
<b>Powierzchnia zabudowy</b>	<b>186.60 m<sup>2</sup></b>
<b>Powierzchnia dachu</b>	<b>239.70 m<sup>2</sup></b>
<b>Kubatura</b>	<b>549.90 m<sup>3</sup></b>
<b>Wymiary budynku</b>	<b>15.30 x 13.50 m</b>
<b>Kąt nachylenia</b>	<b>25°</b>
<b>Wysokość budynku</b>	<b>6.90 m</b>
<b>Wymiary działki</b>	<b>23.30 x 21.50 m</b>



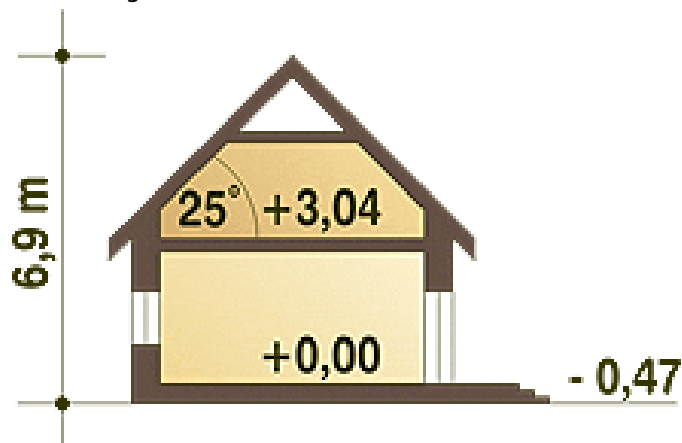
## Opis projektu

Wygodny i przestronny dom parterowy przeznaczony dla 4-5-cio osobowej rodziny z poddaszem do adaptacji. Poddasze można wykorzystać również jako składzik. Podział na strefę dzienną i nocną sprawia, że dom jest bardzo wygodny dla użytkowników. Strefa nocna to cztery wygodne sypialnie oraz łazienka. Strefę dzienną stanowi obszerny salon z ogrodem zimowym oraz kuchnia. Przy kuchni zapewniono spiżarnię, a piec C.O. znajduje się w pomieszczeniu służącym równocześnie jako druga łazienka. Na poddaszu znajduje się ok. 22m<sup>2</sup> powierzchni użytkowej przeznaczonej do adaptacji na dowolne cele (powierzchnia ta...

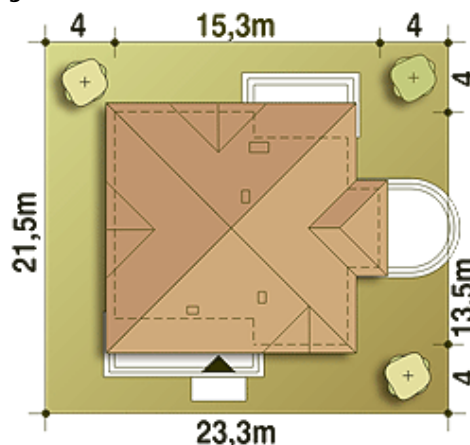
## Elewacje



## Przekrój



## Sytuacje



**Rzuty**

**Parter 156.20 m<sup>2</sup>**

Wiatrołap	2.80 m <sup>2</sup>
Pokój	18.60 m <sup>2</sup>
Łazienka	4.10 m <sup>2</sup>
Korytarz	4.50 m <sup>2</sup>
Pokój	9.50 m <sup>2</sup>
Pokój	10.80 m <sup>2</sup>
Strych*	22.00 m <sup>2</sup>
Hol	7.20 m <sup>2</sup>
Pralnia, WC + C.O.	3.20 m <sup>2</sup>
Spizarnia	2.90 m <sup>2</sup>
Kuchnia + Jadalnia	12.50 m <sup>2</sup>
Schody	1.80 m <sup>2</sup>
Ogród zimowy	5.70 m <sup>2</sup>
Salon	36.20 m <sup>2</sup>
Pokój	14.40 m <sup>2</sup>