

Podstawowe informacje



Dane techniczne projektu

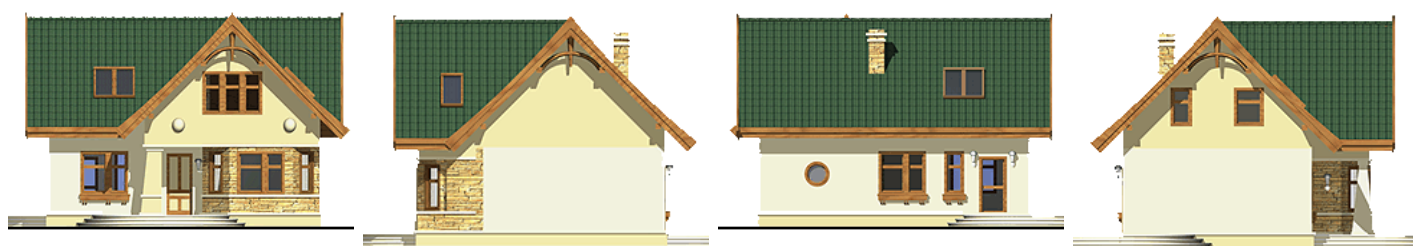
Całkowita powierzchnia	108.40 m ²
Powierzchnia użytkowa	97.30 m ²
Powierzchnia zabudowy	86.60 m ²
Powierzchnia dachu	151 m ²
Kubatura	467.80 m ³
Wymiary budynku	10.70 x 9 m
Kąt nachylenia	45°
Wysokość budynku	8 m
Wymiary działki	18.70 x 17 m



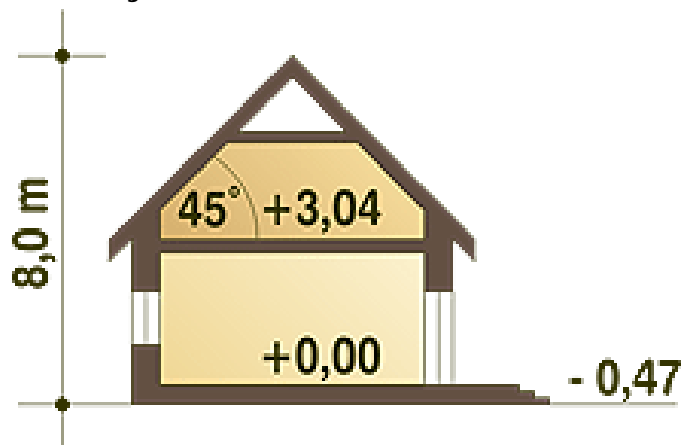
Opis projektu

Urokliwy, nieduży domek piętrowy przeznaczony dla 4- osobowej rodziny. Na parterze zaprojektowano wiatrołap, hol, salon, oddzielną kuchnię oraz łazienkę. W pomieszczeniu gospodarczo-technicznym znajduje się piec CO. Obok łazienki znajduje się klatka schodowa prowadząca na poddasze, gdzie znajdują się trzy wygodne sypialnie, duża łazienka oraz garderoba.

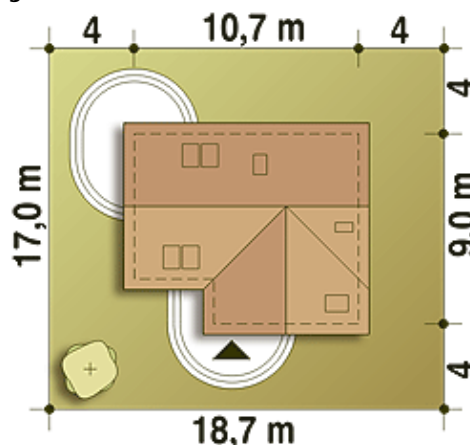
Elewacje



Przekrój



Sytuacje



Rzuty

Parter 57.40 m²

Wiatrołap	4.20 m ²
Hol	3.00 m ²
Korytarz	4.90 m ²
Kuchnia	9.10 m ²
Łazienka	3.40 m ²
Schówek	1.00 m ²
Pom.gospod. + CO*	5.80 m ²
Salon	27.30 m ²


Piętro 51 m²

Schody	4.20 m ²
Garderoba (strych)*	2.80 m ²
Pokój	11.90 m ²
Pokój	7.70 m ²
Łazienka	6.80 m ²
Pokój	10.30 m ²
Hol	5.20 m ²