

## Podstawowe informacje



## Dane techniczne projektu

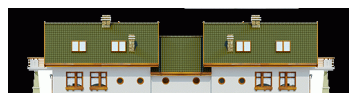
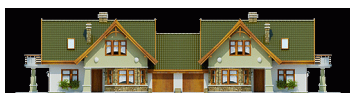
|                               |                             |
|-------------------------------|-----------------------------|
| <b>Całkowita powierzchnia</b> | <b>132.40 m<sup>2</sup></b> |
| <b>Powierzchnia użytkowa</b>  | <b>201.60 m<sup>2</sup></b> |
| <b>Powierzchnia zabudowy</b>  | <b>213.20 m<sup>2</sup></b> |
| <b>Powierzchnia dachu</b>     | <b>366 m<sup>2</sup></b>    |
| <b>Kubatura</b>               | <b>907.60 m<sup>3</sup></b> |
| <b>Wymiary budynku</b>        | <b>27.40 x 9 m</b>          |
| <b>Kąt nachylenia</b>         | <b>45°</b>                  |
| <b>Wysokość budynku</b>       | <b>8 m</b>                  |
| <b>Wymiary działki</b>        | <b>36 x 17 m</b>            |



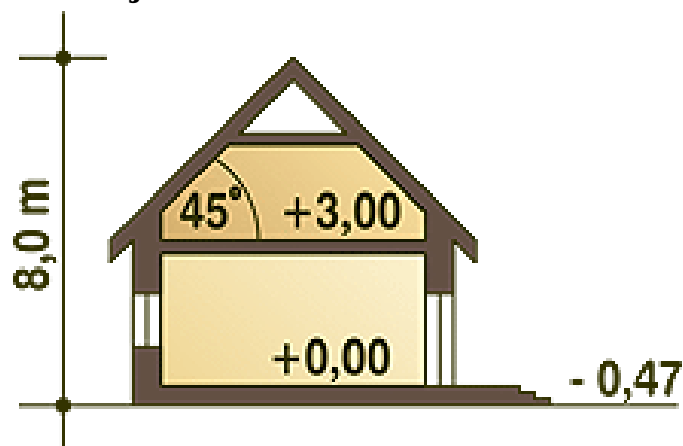
## Opis projektu

jeden segment to niewielki domek piętrowy przeznaczony dla 4-5-cio osobowej rodziny. Na parterze zaprojektowano wiatrołap, hol, dodatkowy pokój, (który może służyć jako gabinet), salon (z zadaszonym wyjściem na ogród), otwartą kuchnię oraz łazienkę. Garaż połączony jest z częścią mieszkalną poprzez pomieszczenie gospodarczo-techniczne, w którym znajduje się piec CO. Obok pomieszczenia tech. znajduje się klatka schodowa prowadząca na poddasze, gdzie znajdują się trzy wygodne sypialnie oraz duża łazienka. Przestrzeń nad garażem przeznaczona jest na funkcje pomocnicze np. magazynek i jest dostępne...

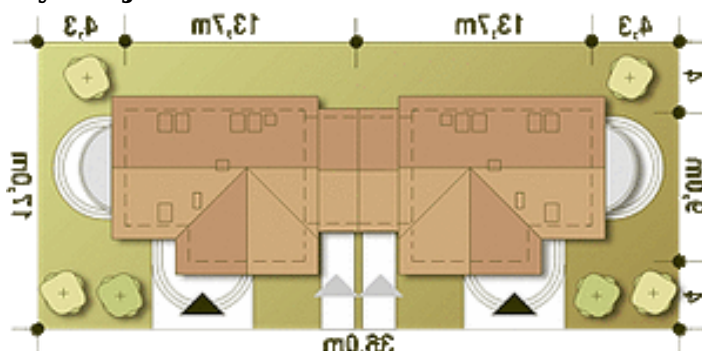
## Elewacje

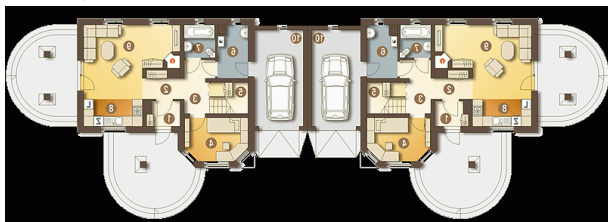


## Przekrój



## Sytuacje



**Rzuty**

**Parter 76.80 m<sup>2</sup>**

|                       |                      |
|-----------------------|----------------------|
| Wiatrołap             | 2.60 m <sup>2</sup>  |
| Garaż*                | 16.60 m <sup>2</sup> |
| Hol                   | 3.60 m <sup>2</sup>  |
| Korytarz              | 4.60 m <sup>2</sup>  |
| Pokój                 | 9.10 m <sup>2</sup>  |
| Schody                | 4.60 m <sup>2</sup>  |
| Pom. techniczne + CO* | 5.40 m <sup>2</sup>  |
| Łazienka              | 3.60 m <sup>2</sup>  |
| Kuchnia               | 5.60 m <sup>2</sup>  |
| Salon                 | 21.10 m <sup>2</sup> |


**Piętro 55.60 m<sup>2</sup>**

|          |                      |
|----------|----------------------|
| Hol      | 7.50 m <sup>2</sup>  |
| Pokój    | 10.00 m <sup>2</sup> |
| Pokój    | 10.40 m <sup>2</sup> |
| Łazienka | 6.80 m <sup>2</sup>  |
| Pokój    | 11.20 m <sup>2</sup> |