

Podstawowe informacje



Dane techniczne projektu

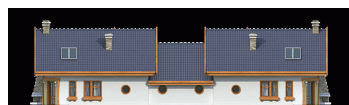
Całkowita powierzchnia	126.90 m²
Powierzchnia użytkowa	191.20 m²
Powierzchnia zabudowy	212.70 m²
Powierzchnia dachu	366.80 m²
Kubatura	927.40 m³
Wymiary budynku	27.60 x 9 m
Kąt nachylenia	45°
Wysokość budynku	8 m
Wymiary działki	35.60 x 17 m



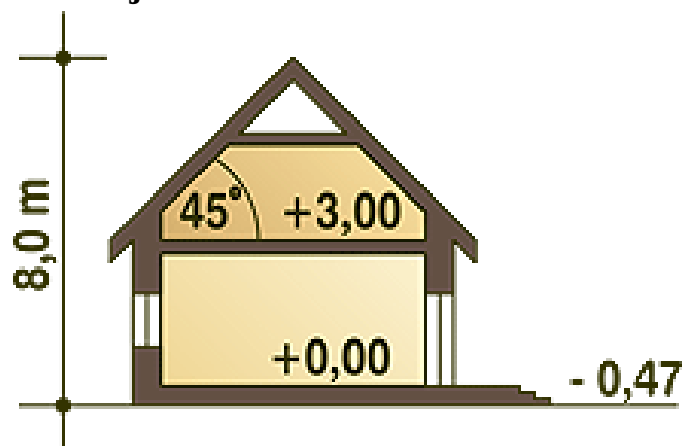
Opis projektu

Jeden segment to urokliwy, nieduży domek piętrowy przeznaczony dla 4-5-cio osobowej rodziny. Na parterze zaprojektowano wiatrołap, hol, dodatkowy pokój, salon, oddzielną kuchnię oraz łazienkę. Garaż połączony jest z częścią mieszkalną poprzez pomieszczenie gospodarczo-techniczne, w którym znajduje się piec CO. Obok łazienki znajduje się klatka schodowa prowadząca na poddasze, gdzie znajdują się trzy wygodne sypialnie, duża łazienka oraz garderoba. Przestrzeń nad garażem przeznaczona jest na funkcje pomocnicze np. magazynek i jest dostępny poprzez wylaz stropowy w garażu.

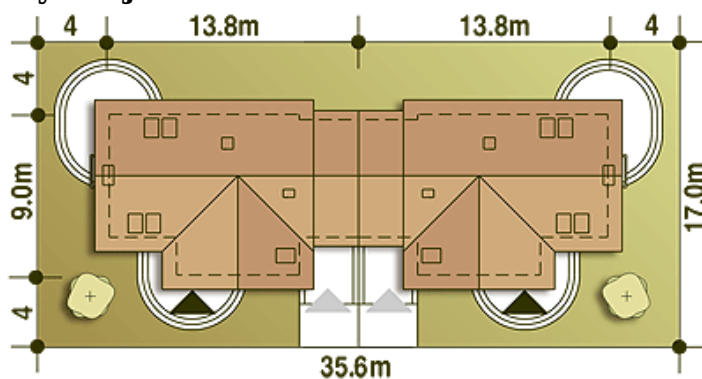
Elewacje

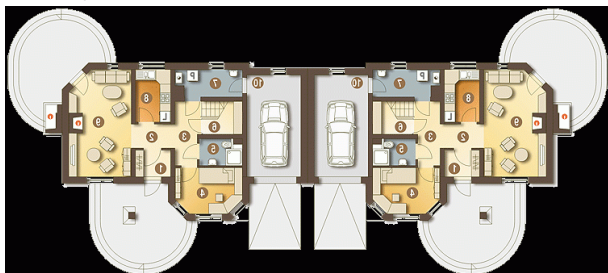


Przekrój

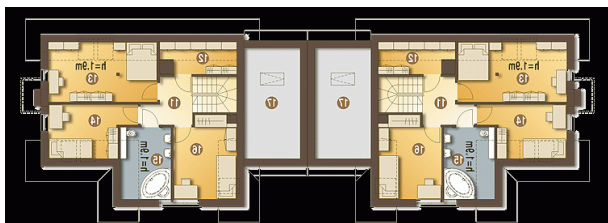


Sytuacje



Rzuty

Parter 75.40 m²

Wiatrołap	2.90 m ²
Garaż*	16.70 m ²
Hol	2.60 m ²
Korytarz	4.90 m ²
Pokój	9.10 m ²
Łazienka	3.50 m ²
Schody, Schowek	4.20 m ²
Pom. gospod. + CO*	5.50 m ²
Kuchnia	5.80 m ²
Salon	20.20 m ²


Piętro 51.50 m²

Hol	5.20 m ²
Garderoba (strych)*	2.30 m ²
Pokój	12.10 m ²
Pokój	7.80 m ²
Łazienka	6.50 m ²
Pokój	10.40 m ²