

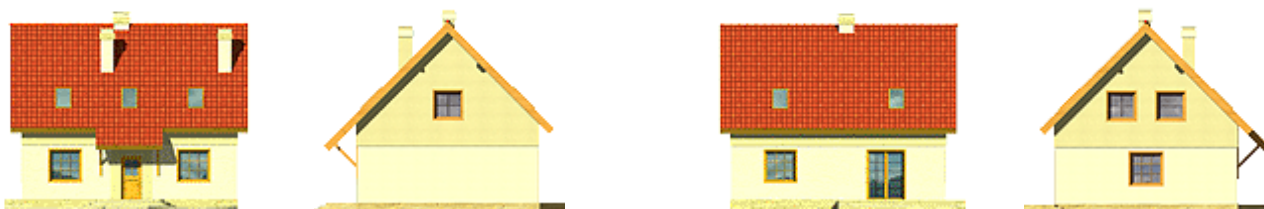
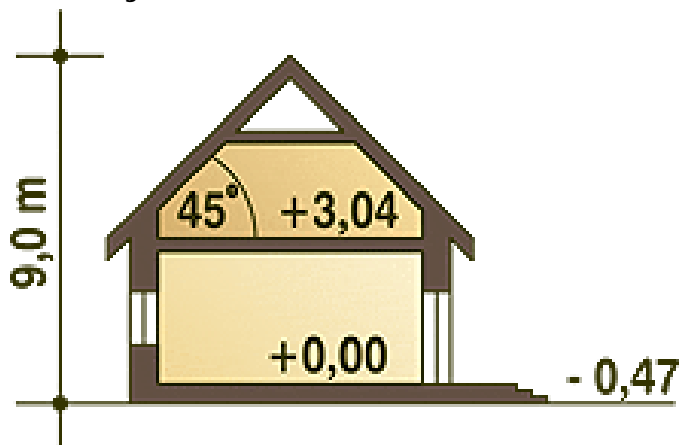
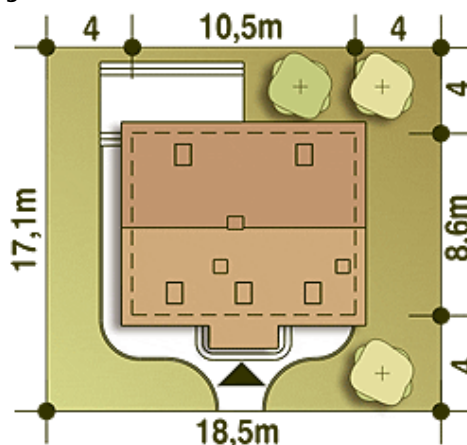
**Podstawowe informacje**

**Dane techniczne projektu**

<b>Całkowita powierzchnia</b>	<b>177.30 m<sup>2</sup></b>
<b>Powierzchnia użytkowa</b>	<b>114.20 m<sup>2</sup></b>
<b>Powierzchnia zabudowy</b>	<b>88.70 m<sup>2</sup></b>
<b>Powierzchnia dachu</b>	<b>167 m<sup>2</sup></b>
<b>Kubatura</b>	<b>350.40 m<sup>3</sup></b>
<b>Wymiary budynku</b>	<b>10.50 x 8.60 m</b>
<b>Kąt nachylenia</b>	<b>45°</b>
<b>Wysokość budynku</b>	<b>9 m</b>
<b>Wymiary działki</b>	<b>18.50 x 17.10 m</b>


**Opis projektu**

Wygodny dom dla 4-5 osobowej rodziny. Parter obejmuje przestrzeń ogólną - salon z kominkiem i z wyjściem na taras oraz kuchnię (możliwe połączenie), pokój/gabinet, łazienkę oraz pomieszczenie gospodarcze z piecem CO. Na piętrze znajdują się trzy wygodne sypialnie, w tym jedna z osobną łazienką. Możliwość dobudowania garażu z boku budynku, połączonego z wnętrzem domu przez pom. gospod... Sprawdź inne projekty domów - Zapraszamy !

**Elewacje**

**Przekrój**

**Sytuacje**


**Rzuty**

**Parter 66.30 m<sup>2</sup>**

Wiatrołap	4.10 m <sup>2</sup>
Hol	5.30 m <sup>2</sup>
Kuchnia	8.00 m <sup>2</sup>
Salon	22.20 m <sup>2</sup>
Korytarz	3.10 m <sup>2</sup>
Schody	2.00 m <sup>2</sup>
Pokój	12.10 m <sup>2</sup>
Łazienka	3.10 m <sup>2</sup>
Pom. gospodarcze*	6.40 m <sup>2</sup>


**Piętro 60.10 m<sup>2</sup>**

Schody	2.00 m <sup>2</sup>
Hol	5.80 m <sup>2</sup>
Sypialnia	12.00 m <sup>2</sup>
Sypialnia	11.70 m <sup>2</sup>
Łazienka	4.90 m <sup>2</sup>
Sypialnia	14.20 m <sup>2</sup>
Łazienka	3.80 m <sup>2</sup>