

Podstawowe informacje



Dane techniczne projektu

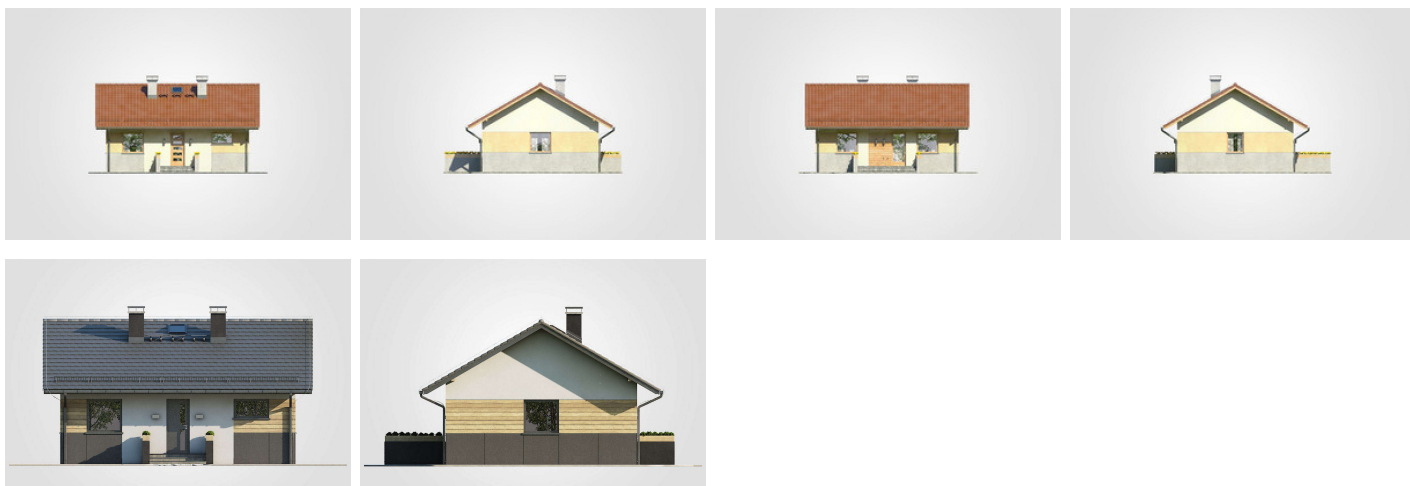
Całkowita powierzchnia	79.70 m²
Powierzchnia użytkowa	59.90 m²
Powierzchnia zabudowy	79.70 m²
Powierzchnia dachu	130 m²
Kubatura	380.30 m³
Wymiary budynku	9.90 x 8.05 m
Kąt nachylenia	30°
Wysokość budynku	6.23 m
Wymiary działki	17.90 x 16.05 m



Opis projektu

Niewielki dom parterowy z klasycznym, dwuspadowym dachem i niezadaszonym tarasem, tani w budowie

Elewacje



Elewacje



Rzuty**Parter 59.90 m²**

przedsionek	5.15 m ²
kotłownia	5.50 m ²
łazienka	4.85 m ²
pokój	10.75 m ²
pokój dzienny z jadalnią i komunikacją	25.55 m ²
kuchnia	6.05 m ²
spizarka	2.05 m ²