

## Podstawowe informacje



## Dane techniczne projektu

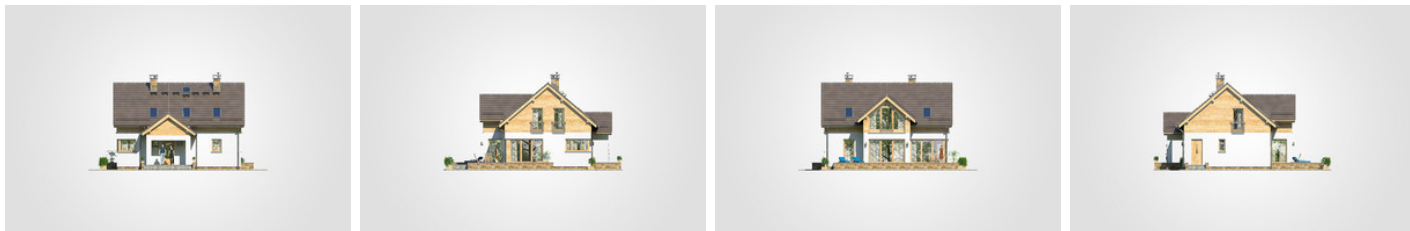
<b>Całkowita powierzchnia</b>	<b>197.30 m<sup>2</sup></b>
<b>Powierzchnia użytkowa</b>	<b>124.75 m<sup>2</sup></b>
<b>Powierzchnia zabudowy</b>	<b>101.75 m<sup>2</sup></b>
<b>Powierzchnia dachu</b>	<b>157.80 m<sup>2</sup></b>
<b>Kubatura</b>	<b>601.10 m<sup>3</sup></b>
<b>Wymiary budynku</b>	<b>11.20 x 11.30 m</b>
<b>Kąt nachylenia</b>	<b>40°</b>
<b>Wysokość budynku</b>	<b>7.93 m</b>
<b>Wymiary działki</b>	<b>19.28 x 19.38 m</b>



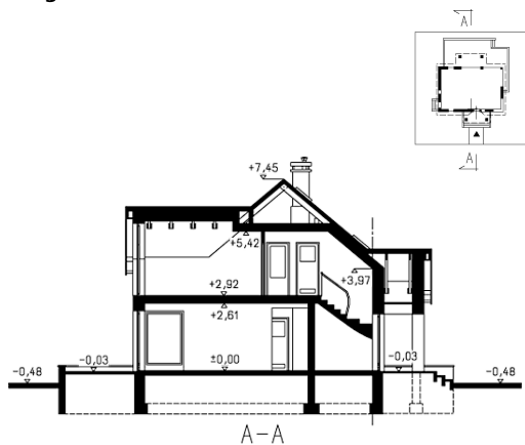
## Opis projektu

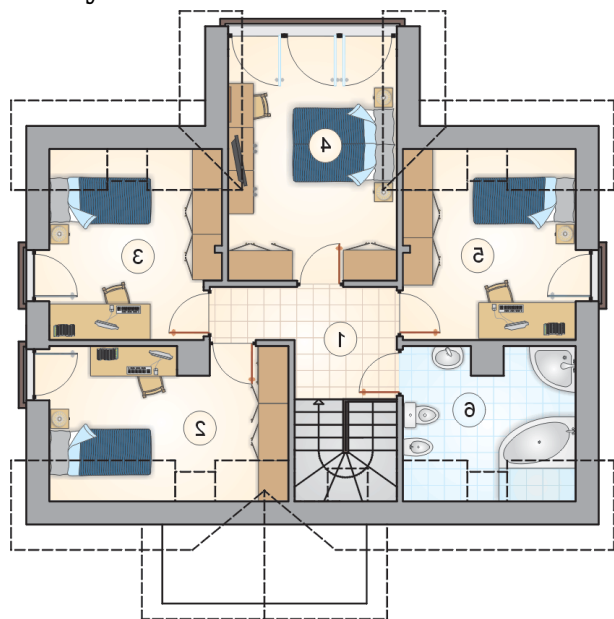
Parterowy dom z poddaszem użytkowym, z 4 sypialniami i przestronnym, odkrytym tarasem

## Elewacje

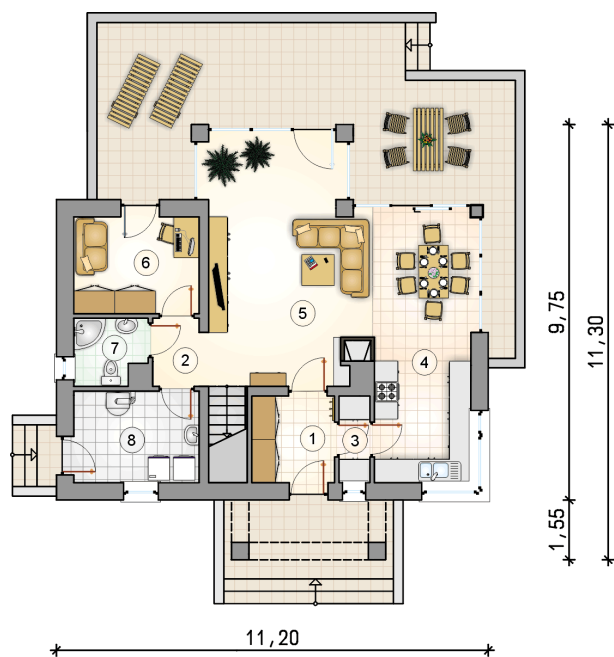


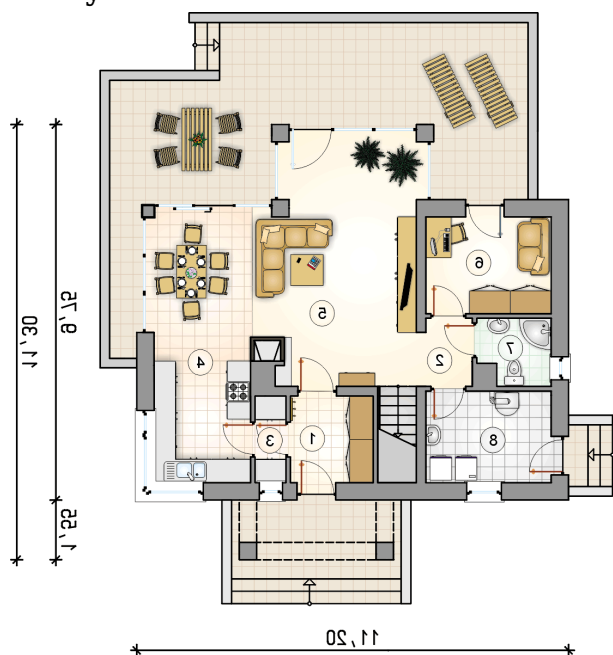
## Przekrój



**Rzuty**

**Parter 69.90 m<sup>2</sup>**

przedsiónek	3.40 m <sup>2</sup>
hall z komunikacją	5.35 m <sup>2</sup>
spizarka	1.60 m <sup>2</sup>
kuchnia	7.85 m <sup>2</sup>
pokój dzienny z jadalnią	33.10 m <sup>2</sup>
pokój	8.00 m <sup>2</sup>
łazienka	3.00 m <sup>2</sup>
kotłownia	7.60 m <sup>2</sup>



**Rzuty**

**Poddasze 54.85 m<sup>2</sup>**

hall z komunikacją	8.15 m <sup>2</sup>
pokój	9.45 m <sup>2</sup>
pokój	9.10 m <sup>2</sup>
garderoba	11.95 m <sup>2</sup>
pokój	9.45 m <sup>2</sup>
łazienka	6.75 m <sup>2</sup>

