

## Podstawowe informacje



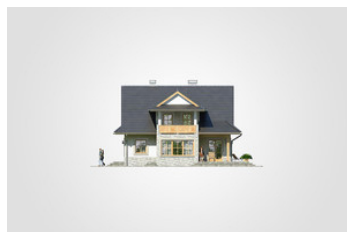
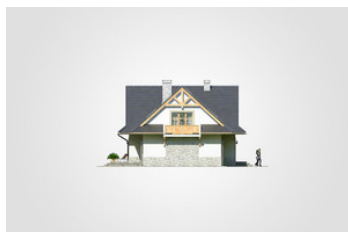
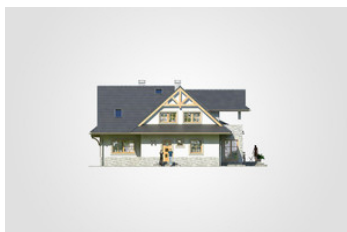
## Dane techniczne projektu

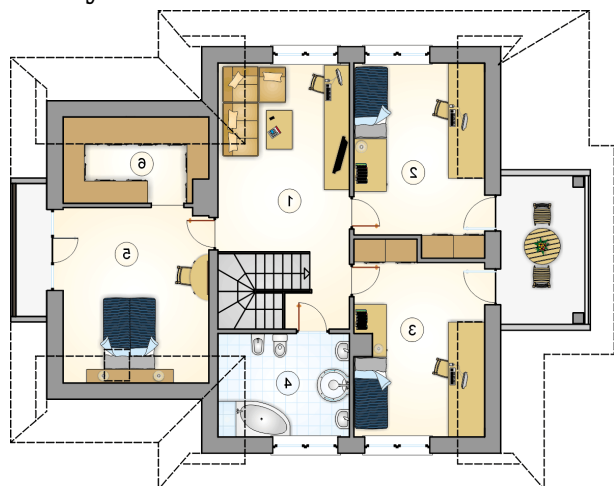
<b>Całkowita powierzchnia</b>	<b>285.75 m<sup>2</sup></b>
<b>Powierzchnia użytkowa</b>	<b>194.60 m<sup>2</sup></b>
<b>Powierzchnia zabudowy</b>	<b>145.45 m<sup>2</sup></b>
<b>Powierzchnia dachu</b>	<b>277 m<sup>2</sup></b>
<b>Kubatura</b>	<b>964.60 m<sup>3</sup></b>
<b>Wymiary budynku</b>	<b>15.05 x 11.30 m</b>
<b>Kąt nachylenia</b>	<b>42°</b>
<b>Wysokość budynku</b>	<b>8.60 m</b>
<b>Wymiary działki</b>	<b>23.11 x 19.36 m</b>

## Opis projektu

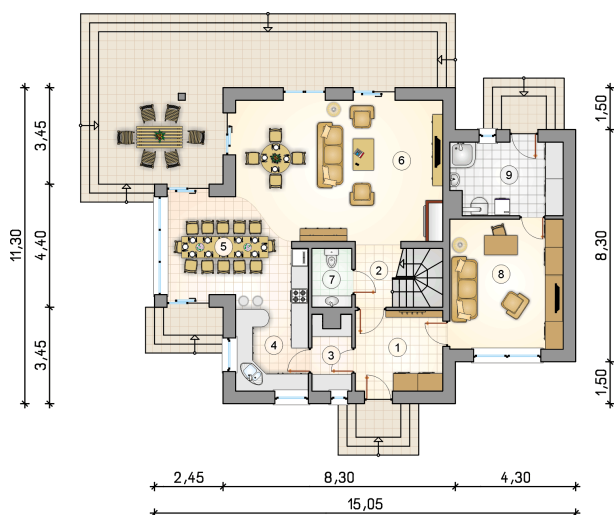
Regionalny dom w stylu beskidzkim, parterowy, z użytkowym poddaszem

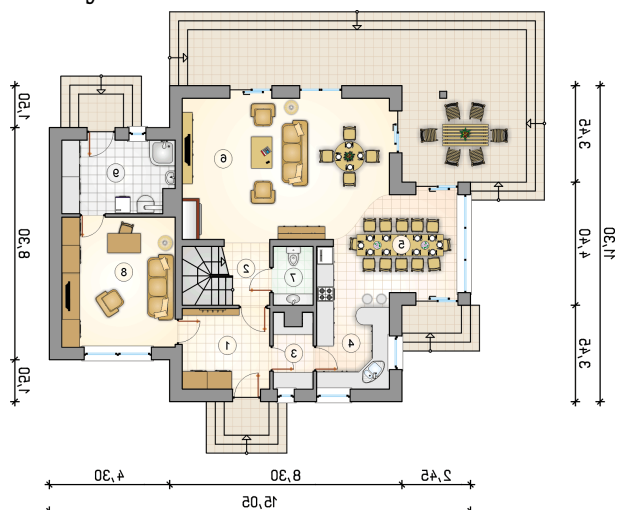
## Elewacje



**Rzuty**

**Parter 108.25 m<sup>2</sup>**

przedsiónek	9.00 m <sup>2</sup>
hall z komunikacją	3.65 m <sup>2</sup>
spizarnia	3.60 m <sup>2</sup>
kuchnia	11.60 m <sup>2</sup>
jadalnia	12.35 m <sup>2</sup>
pokój dzienny	35.95 m <sup>2</sup>
w.c.	3.00 m <sup>2</sup>
pokój rekreacyjny	18.85 m <sup>2</sup>
kotłownia	10.25 m <sup>2</sup>



**Rzuty**

**Poddasze 86.35 m<sup>2</sup>**

hall z komunikacją

 20.90 m<sup>2</sup>

pokój

 16.30 m<sup>2</sup>

pokój

 16.25 m<sup>2</sup>

łazienka

 8.95 m<sup>2</sup>

pokój

 17.10 m<sup>2</sup>

garderoba

 6.85 m<sup>2</sup>
