

Podstawowe informacje



Dane techniczne projektu

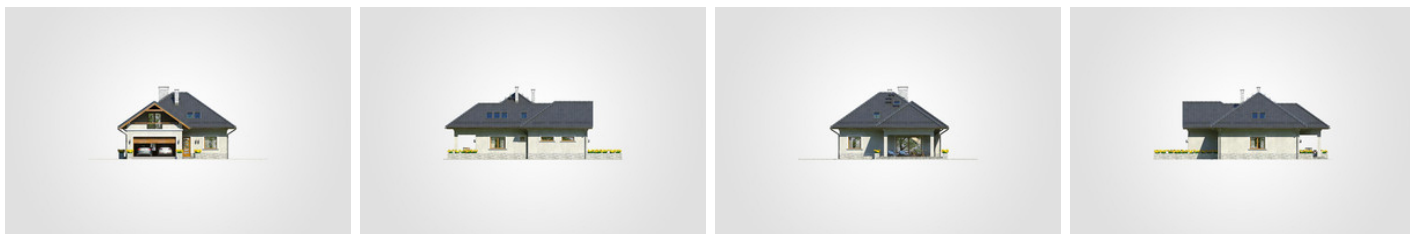
Całkowita powierzchnia	270.70 m²
Powierzchnia użytkowa	119.20 m²
Powierzchnia zabudowy	142.60 m²
Powierzchnia dachu	235 m²
Kubatura	791.85 m³
Wymiary budynku	11.60 x 15.45 m
Kąt nachylenia	35°
Wysokość budynku	7.83 m
Wymiary działki	19.60 x 23.45 m



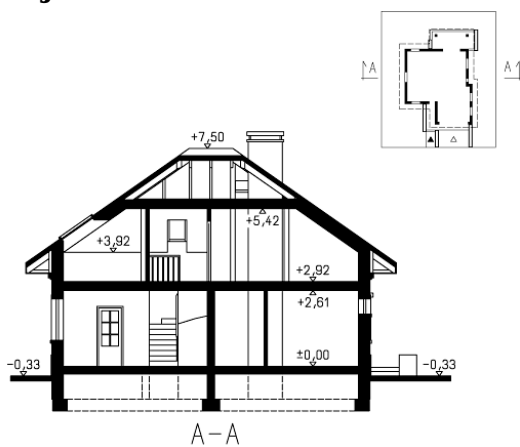
Opis projektu

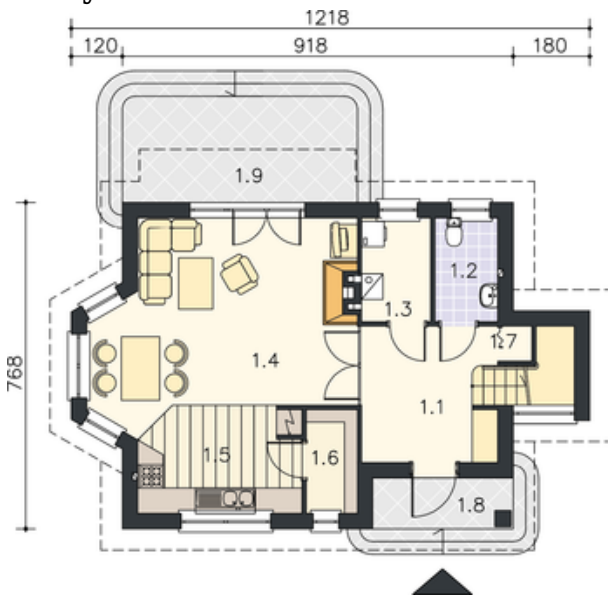
Dom parterowy, z poddaszem użytkowym i 2-stanowiskowym garażem, z tarasem w podcieniu

Elewacje

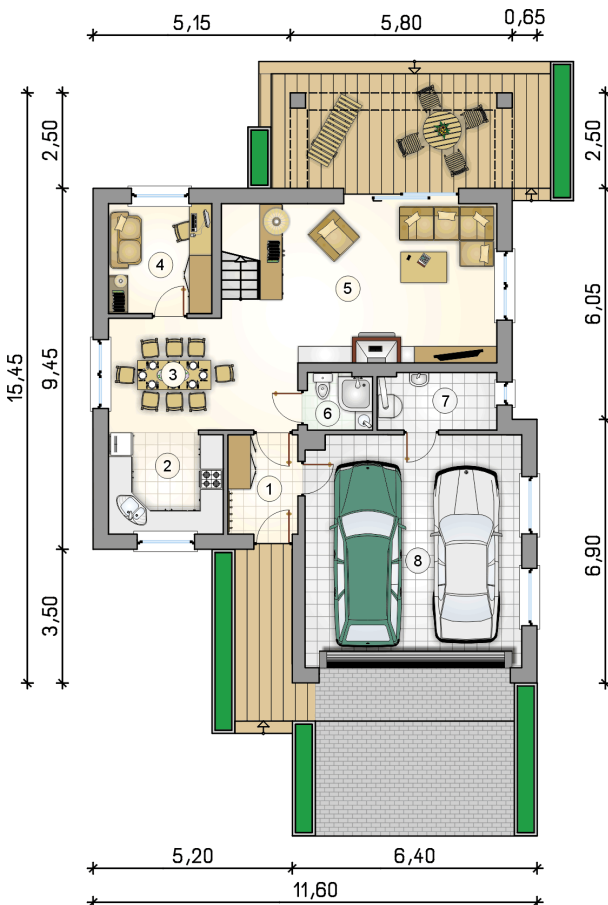


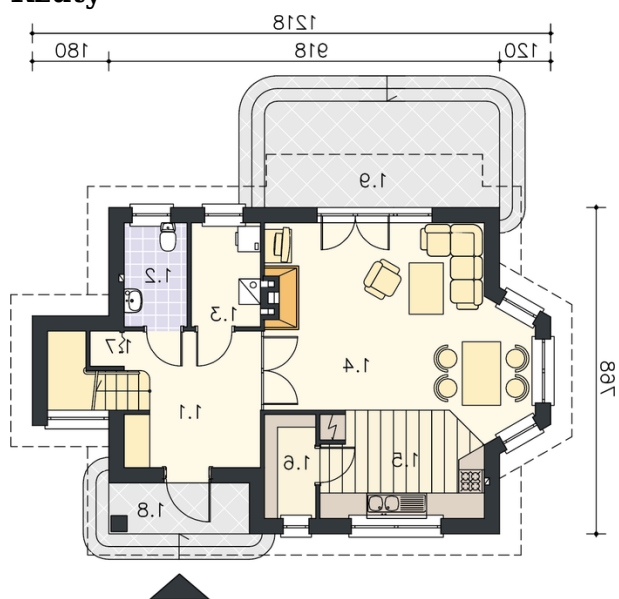
Przekrój



Rzuty

Parter 66.75 m²

przedsionek	4.75 m ²
kuchnia	8.10 m ²
jadalnia	13.35 m ²
pokój	7.80 m ²
pokój dzienny z komunikacją	25.60 m ²
łazienka	2.50 m ²
kotłownia	4.65 m ²
garaż	34.00 m ²



Rzuty

Poddasze 52.45 m²

hall z komunikacją	6.70 m ²
łazienka	7.65 m ²
pokój	14.70 m ²
pokój	15.80 m ²
pokój	7.60 m ²

