

## Podstawowe informacje



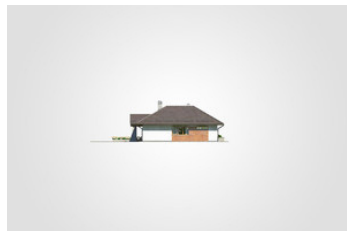
## Dane techniczne projektu

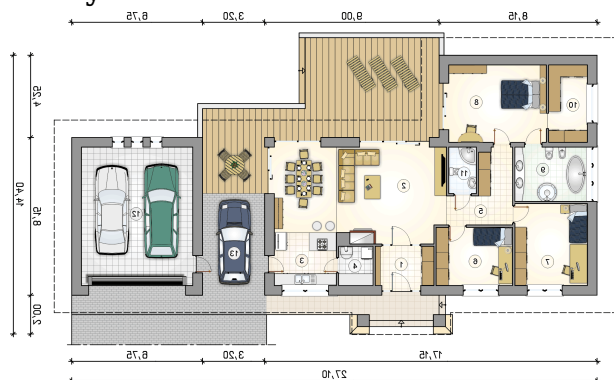
<b>Całkowita powierzchnia</b>	<b>262.85 m<sup>2</sup></b>
<b>Powierzchnia użytkowa</b>	<b>136.90 m<sup>2</sup></b>
<b>Powierzchnia zabudowy</b>	<b>265.70 m<sup>2</sup></b>
<b>Powierzchnia dachu</b>	<b>388 m<sup>2</sup></b>
<b>Kubatura</b>	<b>1 184.40 m<sup>3</sup></b>
<b>Wymiary budynku</b>	<b>27.10 x 14.40 m</b>
<b>Kąt nachylenia</b>	<b>30°</b>
<b>Wysokość budynku</b>	<b>5.96 m</b>
<b>Wymiary działki</b>	<b>34.10 x 21.40 m</b>

## Opis projektu

Przestronny parterowy dom z tarasem, garażem 2-stanowiskowym oraz wiatą, energooszczędny

## Elewacje



**Rzuty**

**Parter 163 m<sup>2</sup>**

przedsionek	5.95 m <sup>2</sup>
garderoba	7.80 m <sup>2</sup>
łazienka	3.30 m <sup>2</sup>
garaż	40.75 m <sup>2</sup>
wiata garażowa	26.10 m <sup>2</sup>
pokój dzienny z jadalnią	41.10 m <sup>2</sup>
kuchnia	8.65 m <sup>2</sup>
kotłownia	3.50 m <sup>2</sup>
hall	9.20 m <sup>2</sup>
pokój	11.65 m <sup>2</sup>
pokój	15.60 m <sup>2</sup>
pokój	19.85 m <sup>2</sup>
łazienka	10.30 m <sup>2</sup>

