

Podstawowe informacje



Dane techniczne projektu

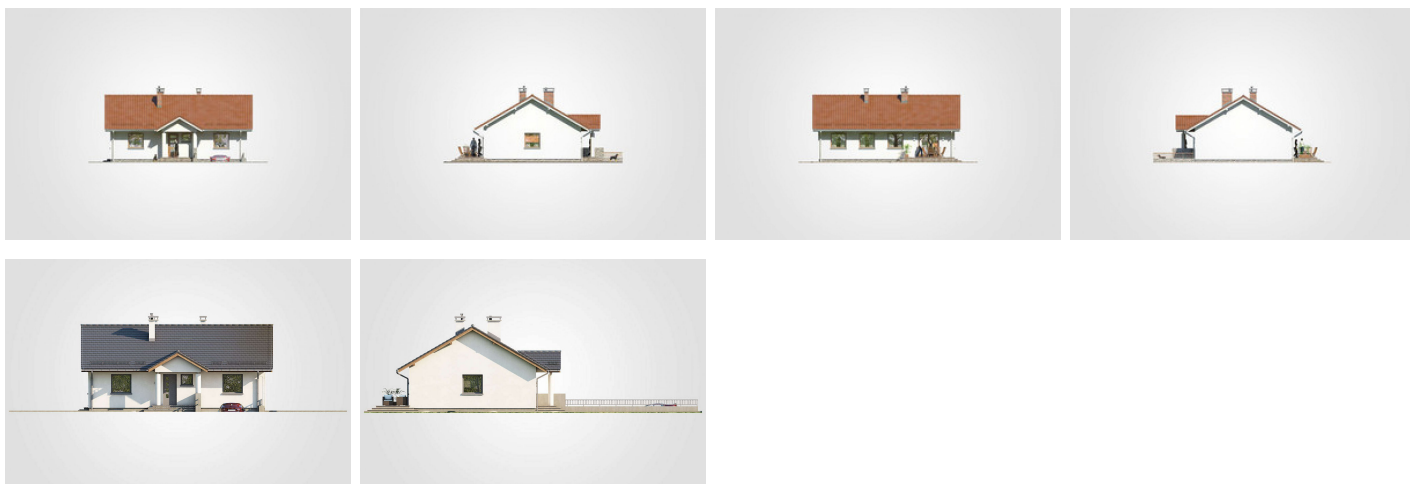
Całkowita powierzchnia	249.35 m²
Powierzchnia użytkowa	91.40 m²
Powierzchnia zabudowy	134.50 m²
Powierzchnia dachu	184.80 m²
Kubatura	984.75 m³
Wymiary budynku	13.15 x 9.40 m
Kąt nachylenia	30°
Wysokość budynku	6.52 m
Wymiary działki	20.15 x 25.40 m



Opis projektu

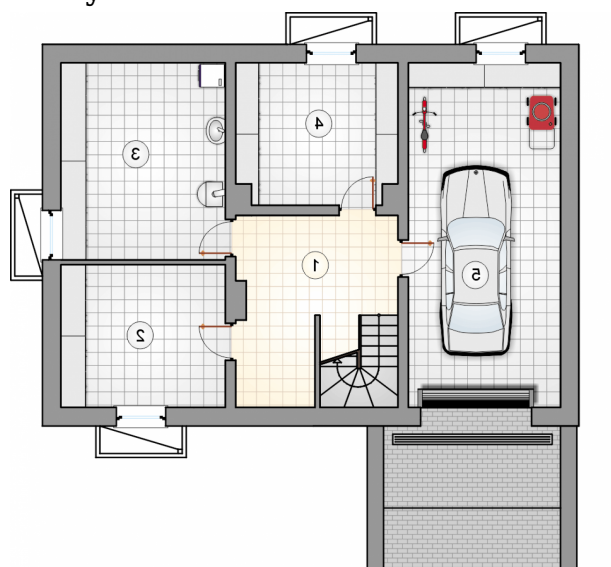
Dom parterowy, podpiwniczony, z odkrytym tarasem na zapleczu, energooszczędny

Elewacje

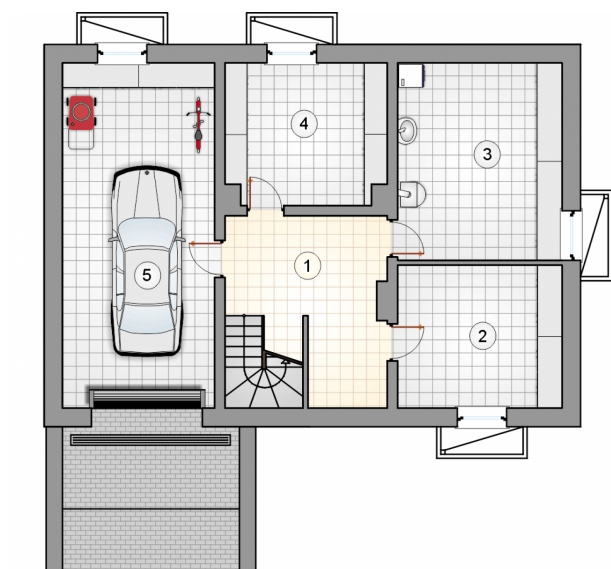


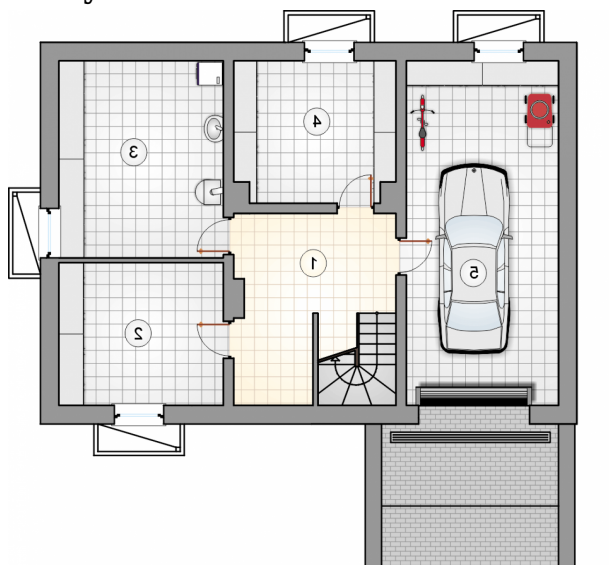
Elewacje



Rzuty

Piwnica 61.65 m²

hall z komunikacją	15.90 m ²
piwnica	13.70 m ²
kotłownia	18.95 m ²
piwnica	13.10 m ²
garaż	30.70 m ²



Rzuty

Parter 91.40 m²

przedsionek	4.00 m ²
hall z komunikacją	13.35 m ²
kuchnia	10.55 m ²
salon z jadalnią	22.55 m ²
łazienka	6.40 m ²
pokój	10.85 m ²
pokój	12.60 m ²
pokój	11.10 m ²