

## Podstawowe informacje



## Dane techniczne projektu

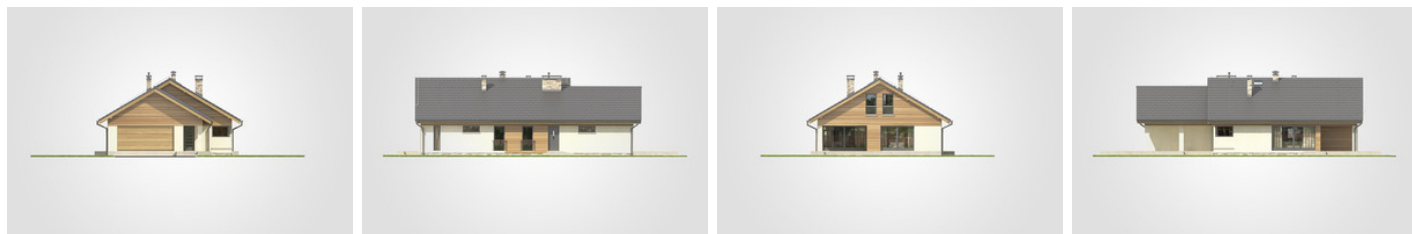
Całkowita powierzchnia	190 m <sup>2</sup>
Powierzchnia użytkowa	97.60 m <sup>2</sup>
Powierzchnia zabudowy	190 m <sup>2</sup>
Powierzchnia dachu	274 m <sup>2</sup>
Kubatura	911.10 m <sup>3</sup>
Wymiary budynku	10.95 x 18.80 m
Kąt nachylenia	30°
Wysokość budynku	6.84 m
Wymiary działki	19.03 x 26.88 m



## Opis projektu

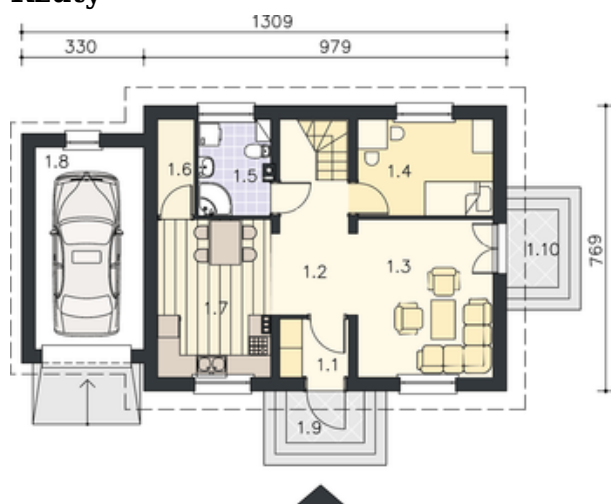
Dom parterowy z tarasem w podcieniu oraz garażem dwustanowiskowym

## Elewacje



## Przekrój



**Rzuty**

**Parter 97.60 m<sup>2</sup>**

przedsionek	5.60 m <sup>2</sup>
pralnia	2.80 m <sup>2</sup>
kotłownia	4.20 m <sup>2</sup>
garaż	34.05 m <sup>2</sup>
hall	7.40 m <sup>2</sup>
kuchnia	7.75 m <sup>2</sup>
pokój dzienny z jadalnią	29.10 m <sup>2</sup>
pokój z garderobą	16.65 m <sup>2</sup>
łazienka	6.00 m <sup>2</sup>
pokój	8.50 m <sup>2</sup>
pokój	8.00 m <sup>2</sup>
w.c.	1.60 m <sup>2</sup>

