

Podstawowe informacje



Dane techniczne projektu

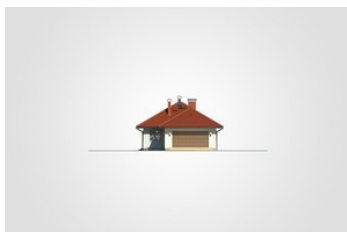
Całkowita powierzchnia	205.75 m²
Powierzchnia użytkowa	113.25 m²
Powierzchnia zabudowy	205.75 m²
Powierzchnia dachu	300 m²
Kubatura	967.30 m³
Wymiary budynku	10 x 22.05 m
Kąt nachylenia	30°
Wysokość budynku	6.76 m
Wymiary działki	18 x 30.05 m

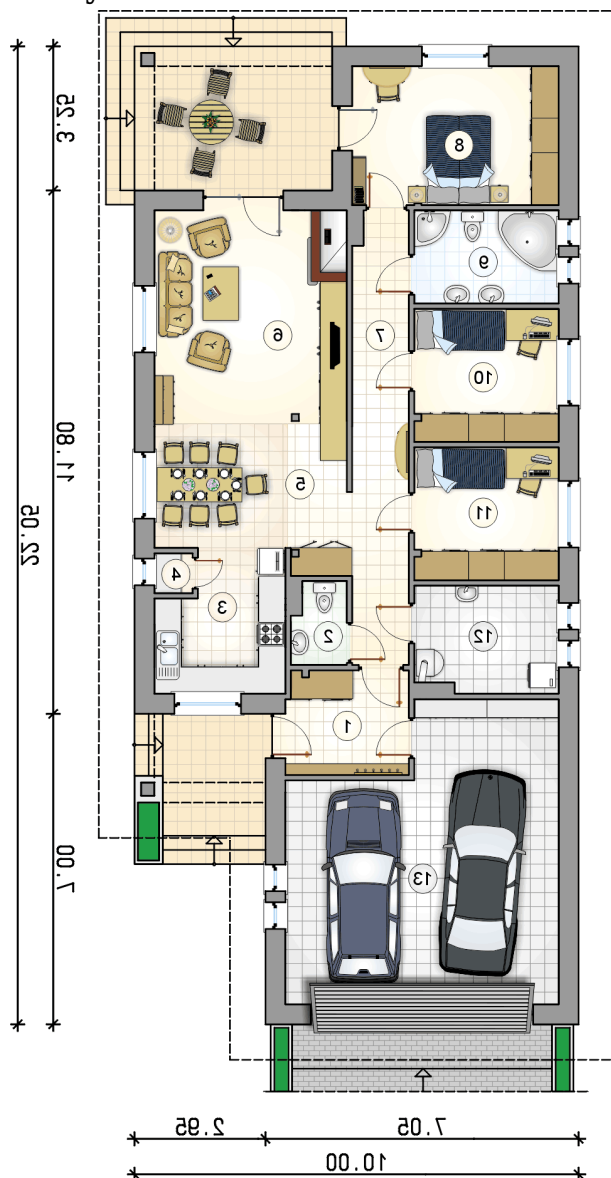


Opis projektu

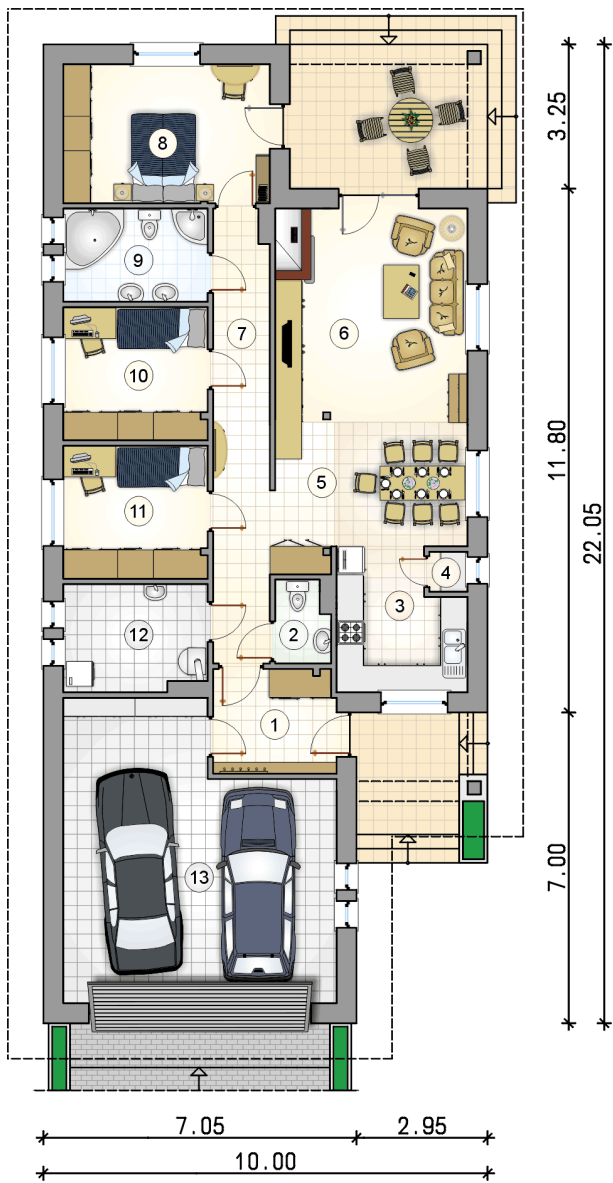
Dom parterowy z kopertowym dachem i 2-stanowiskowym garażem, idealny na wąską działkę, bez podpiwniczenia

Elewacje



Rzuty

Parter 114 m²

przedsionek	7.20 m ²
pokój	9.70 m ²
pokój	9.70 m ²
kotłownia	7.70 m ²
garaż	36.20 m ²
w.c.	2.15 m ²
kuchnia	8.60 m ²
spizarka	0.75 m ²
jadalnia	13.20 m ²
pokój dzienny	20.70 m ²
korytarz	12.90 m ²
pokój	14.55 m ²
łazienka	6.85 m ²



DOBRY DOM
 ul. Wrzesława Romańczuka 6, 35-302 Rzeszów
 +48 17 852 52 30
 08:00 - 16:00

waldemar.kowalski@grupadobrydom.pl

Podane ceny nie stanowią oferty handlowej w rozumieniu art. 66 par. 1 Kodeksu Cywilnego