

Podstawowe informacje



Dane techniczne projektu

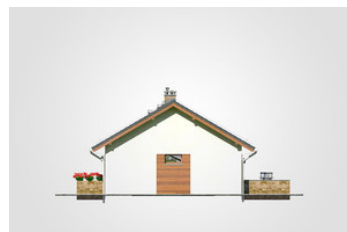
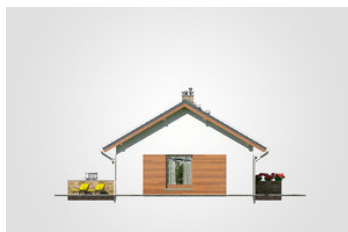
Całkowita powierzchnia	89 m²
Powierzchnia użytkowa	69.05 m²
Powierzchnia zabudowy	89 m²
Powierzchnia dachu	133.40 m²
Kubatura	413.70 m³
Wymiary budynku	10 x 8.90 m
Kąt nachylenia	30°
Wysokość budynku	6.23 m
Wymiary działki	18 x 16.90 m

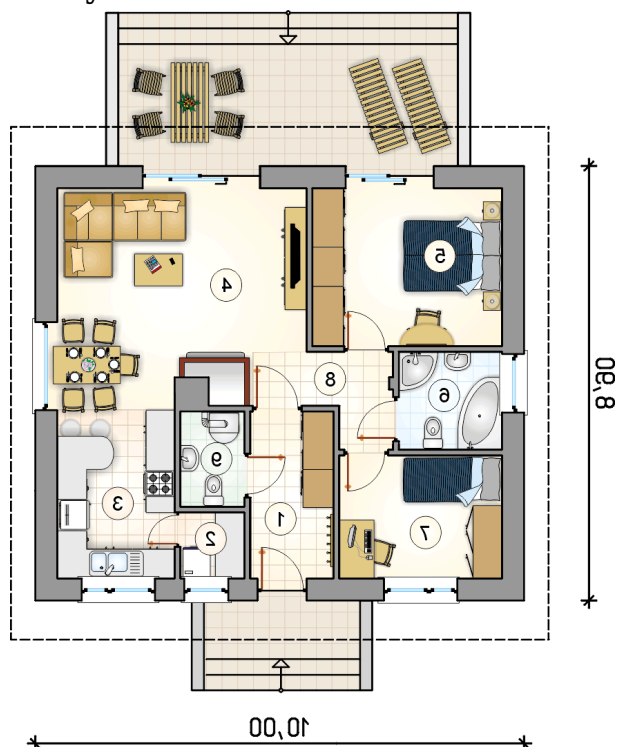


Opis projektu

Mały energooszczędny dom parterowy z klasycznym, dwuspadowym dachem, odkrytym tarasem ulokowanym na zapleczu budynku

Elewacje



Rzuty

Parter 69.05 m²

przedsionek	5.90 m ²
spizarnia	1.80 m ²
kuchnia	8.30 m ²
pokoj dzienny z jadalnia	22.30 m ²
pokoj	12.55 m ²
lazienka	4.20 m ²
pokoj	8.40 m ²
hall	2.85 m ²
w.c. z piecem c.o.	2.75 m ²

