

Podstawowe informacje



Dane techniczne projektu

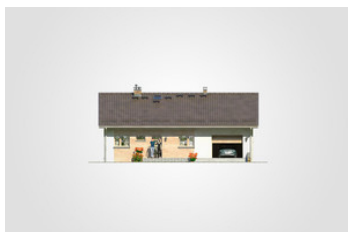
Całkowita powierzchnia	126.85 m²
Powierzchnia użytkowa	76.55 m²
Powierzchnia zabudowy	126.85 m²
Powierzchnia dachu	185 m²
Kubatura	652.90 m³
Wymiary budynku	14.25 x 8.90 m
Kąt nachylenia	30°
Wysokość budynku	6.73 m
Wymiary działki	22.25 x 16.90 m

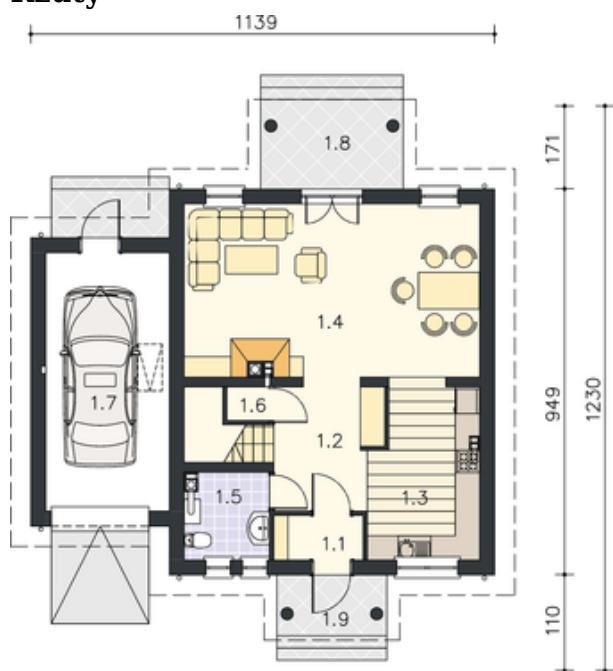


Opis projektu

Niewielki, parterowy dom z klasycznym, dwuspadowym dachem, bez podpiwniczenia, z garażem, tani w budowie i eksploatacji

Elewacje



Rzuty

Parter 76.55 m²

przedsionek	5.90 m ²
garderoba	7.50 m ²
garaż	24.00 m ²
spizarnia	1.80 m ²
kuchnia	8.30 m ²
pokój dzienny z jadalnią	22.30 m ²
pokój	12.55 m ²
łazienka	4.20 m ²
pokój	8.40 m ²
hall	2.85 m ²
w.c. z piecem c.o.	2.75 m ²

