

Podstawowe informacje



Dane techniczne projektu

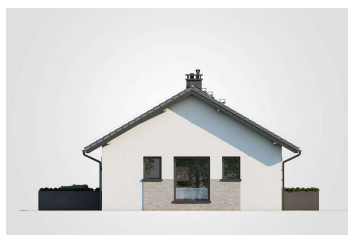
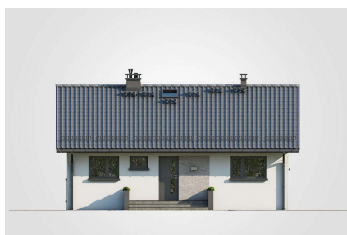
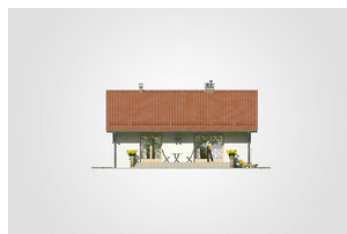
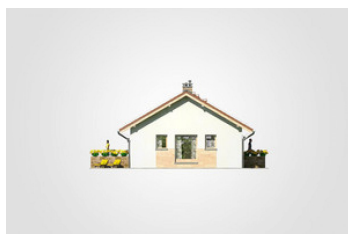
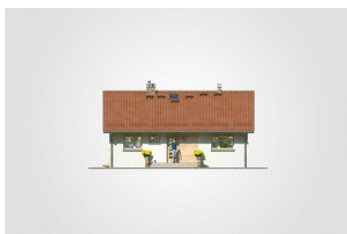
| | |
|-------------------------------|-----------------------------|
| Całkowita powierzchnia | 97.90 m² |
| Powierzchnia użytkowa | 76.15 m² |
| Powierzchnia zabudowy | 97.90 m² |
| Powierzchnia dachu | 145.50 m² |
| Kubatura | 455.05 m³ |
| Wymiary budynku | 11 x 8.90 m |
| Kąt nachylenia | 30° |
| Wysokość budynku | 6.23 m |
| Wymiary działki | 19 x 16.90 m |



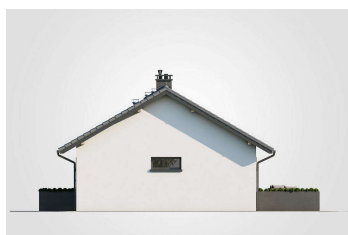
Opis projektu

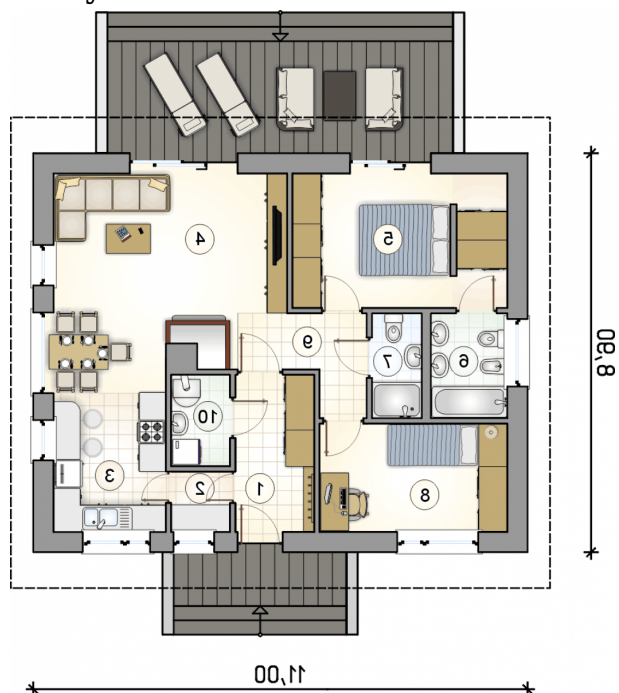
Mały, parterowy dom z dwuspadowym dachem, przestronnym odkrytym tarasem, tani w budowie i eksploatacji

Elewacje



Elewacje



Rzuty

Parter 76.15 m²

| | |
|--------------------------|----------------------|
| przedsiónek | 6.15 m ² |
| kotłownia | 2.65 m ² |
| spizarnia | 1.75 m ² |
| kuchnia | 7.75 m ² |
| pokój dzienny z jadalnią | 23.65 m ² |
| pokój z garderobą | 14.15 m ² |
| łazienka | 4.00 m ² |
| łazienka | 2.60 m ² |
| pokój | 10.10 m ² |
| hall | 3.35 m ² |