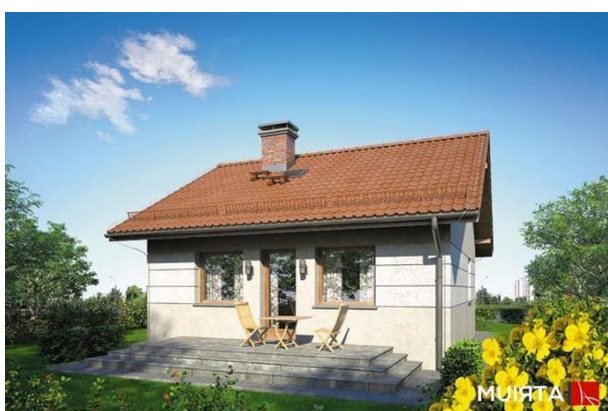


Podstawowe informacje



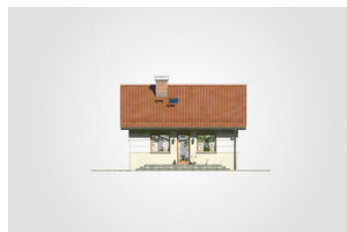
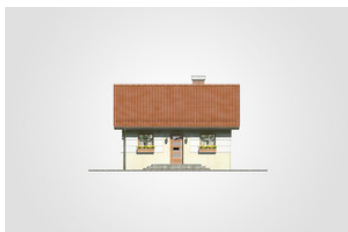
Dane techniczne projektu

Całkowita powierzchnia	75.10 m²
Powierzchnia użytkowa	56 m²
Powierzchnia zabudowy	75.10 m²
Powierzchnia dachu	117 m²
Kubatura	369.55 m³
Wymiary budynku	8.30 x 9.05 m
Kąt nachylenia	30°
Wysokość budynku	6.53 m
Wymiary działki	16.30 x 17.05 m

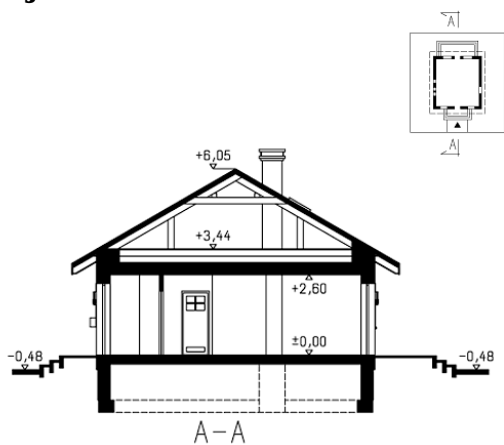
Opis projektu

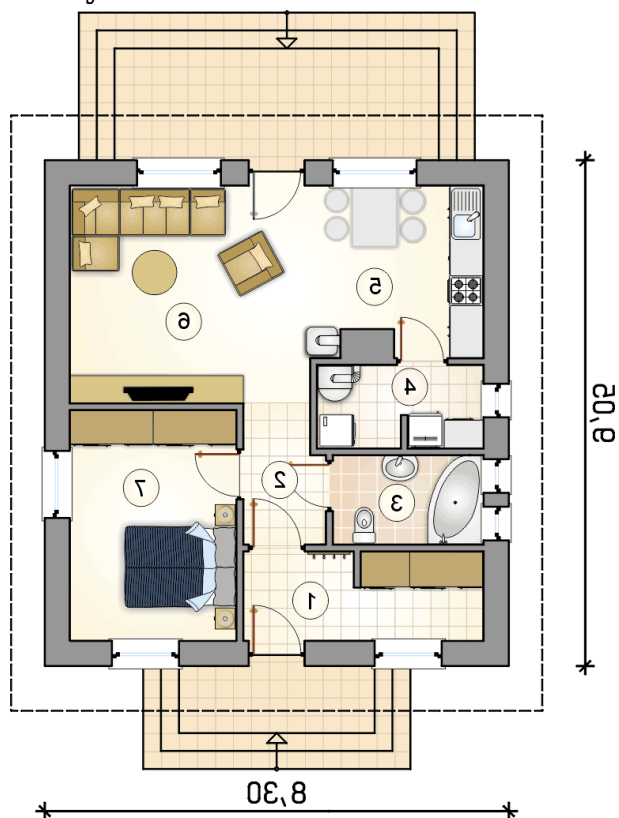
Niewielki, tani w budowie dom parterowy, z tarasem wypoczynkowym, energooszczędny

Elewacje



Przekrój



Rzuty

Parter 56 m²

przedsionek	6.60 m ²
hall	3.40 m ²
łazienka	4.20 m ²
kotłownia	4.25 m ²
kuchnia	8.95 m ²
pokój dzienny	16.50 m ²
pokój	12.10 m ²

