

## Podstawowe informacje



## Dane techniczne projektu

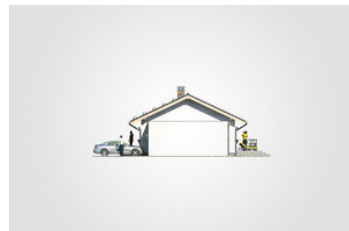
<b>Całkowita powierzchnia</b>	<b>118.55 m<sup>2</sup></b>
<b>Powierzchnia użytkowa</b>	<b>68.70 m<sup>2</sup></b>
<b>Powierzchnia zabudowy</b>	<b>118.55 m<sup>2</sup></b>
<b>Powierzchnia dachu</b>	<b>132.60 m<sup>2</sup></b>
<b>Kubatura</b>	<b>478.20 m<sup>3</sup></b>
<b>Wymiary budynku</b>	<b>14.95 x 8.30 m</b>
<b>Kąt nachylenia</b>	<b>25°</b>
<b>Wysokość budynku</b>	<b>5.61 m</b>
<b>Wymiary działki</b>	<b>20.95 x 16.34 m</b>

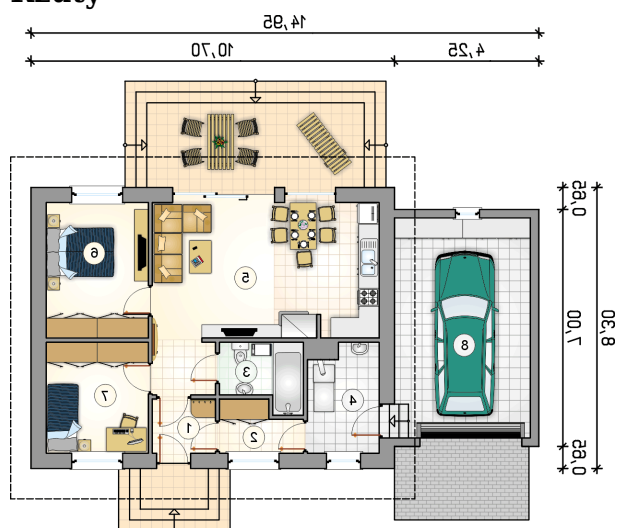


## Opis projektu

Niewielki dom parterowy z klasycznym dwuspadowym dachem, tarasem, kotłownią na paliwo stałe oraz z garażem

## Elewacje



**Rzuty**

**Parter 68.70 m<sup>2</sup>**

przedsiónek	3.00 m <sup>2</sup>
garderoba	3.35 m <sup>2</sup>
łazienka	4.40 m <sup>2</sup>
kotłownia	6.45 m <sup>2</sup>
pokój dzienny z kuchnią	29.65 m <sup>2</sup>
pokój	12.00 m <sup>2</sup>
pokój	9.85 m <sup>2</sup>
garaż	26.00 m <sup>2</sup>

