

## Podstawowe informacje



## Dane techniczne projektu

<b>Całkowita powierzchnia</b>	<b>571.25 m<sup>2</sup></b>
<b>Powierzchnia użytkowa</b>	<b>175.20 m<sup>2</sup></b>
<b>Powierzchnia zabudowy</b>	<b>285.65 m<sup>2</sup></b>
<b>Powierzchnia dachu</b>	<b>426 m<sup>2</sup></b>
<b>Kubatura</b>	<b>1 610.80 m<sup>3</sup></b>
<b>Wymiary budynku</b>	<b>13.65 x 24.70 m</b>
<b>Kąt nachylenia</b>	<b>35°</b>
<b>Wysokość budynku</b>	<b>7.51 m</b>
<b>Wymiary działki</b>	<b>21.73 x 32.78 m</b>

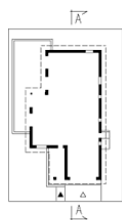
## Opis projektu

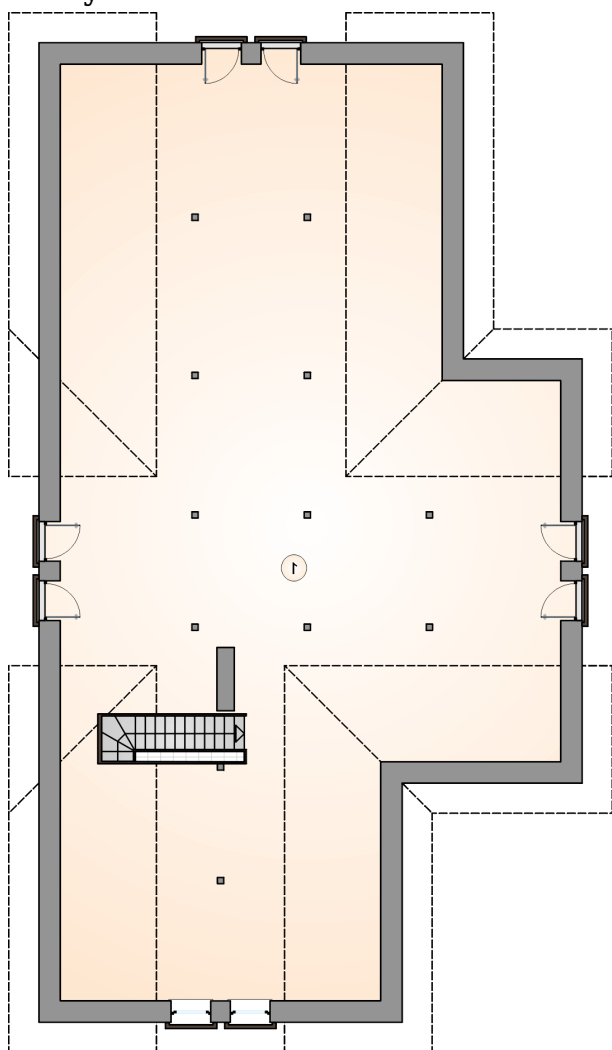
Dom parterowy z możliwością adaptacji poddasza, 4 sypialnie i 2-stanowiskowy garaż, przestronny, niezadaszony taras

## Elewacje



## Przekrój



**Rzuty**

**Parter 175.20 m<sup>2</sup>**

przedsionek	5.55 m <sup>2</sup>
garderoba	3.30 m <sup>2</sup>
pokój	13.30 m <sup>2</sup>
łazienka	8.45 m <sup>2</sup>
kotłownia	5.85 m <sup>2</sup>
w.c.	3.00 m <sup>2</sup>
pom. gospodarcze	11.05 m <sup>2</sup>
pom. gospodarcze	3.45 m <sup>2</sup>
garaż	42.10 m <sup>2</sup>
hall	8.40 m <sup>2</sup>
pokój dzienny	26.95 m <sup>2</sup>
kuchnia z jadalnią	22.05 m <sup>2</sup>
spizarka	1.25 m <sup>2</sup>
hall	18.90 m <sup>2</sup>
pokój	15.20 m <sup>2</sup>
pokój	15.20 m <sup>2</sup>
pokój	13.30 m <sup>2</sup>



DOBRY DOM  
 ul. Wrzesława Romańczuka 6, 35-302 Rzeszów  
 +48 17 852 52 30  
 08:00 - 16:00

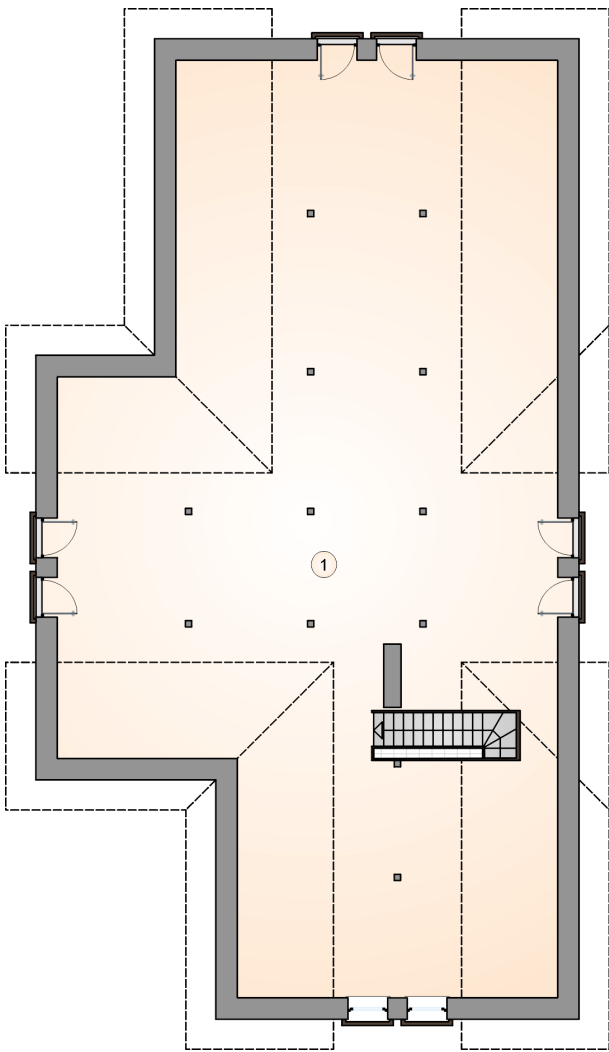
waldemar.kowalski@grupadobrydom.pl  
 Podane ceny nie stanowią oferty handlowej w rozumieniu art. 66 par. 1 Kodeksu Cywilnego

**Rzuty**



**Poddasze 86.40 m<sup>2</sup>**  
strych nieużytkowy

86.40 m<sup>2</sup>



DOBRY DOM  
ul. Wrzesława Romańczuka 6, 35-302 Rzeszów  
+48 17 852 52 30  
08:00 - 16:00

[waldemar.kowalski@grupadobrydom.pl](mailto:waldemar.kowalski@grupadobrydom.pl)

Podane ceny nie stanowią oferty handlowej w rozumieniu art. 66 par. 1 Kodeksu Cywilnego